



TransCréa Sàrl

Immobilier

Conseils - Location - Vente



MAISON LOCATIVE MITOYENNE DE 3 APPTS, 1 SURFACE COMM. ET 1 GARAGE

Grand'Rue 135 | 1454 L'Auberson | Référence : Grand_Rue_135

CHF 425'000.-

MAISON LOCATIVE MITOYENNE DE 3 APPTS, 1 SURFACE COMM. ET 1 GARAGE

CH-1454 L'Auberson | Grand'Rue 135 | **CHF 425'000.-**



EXCLUSIVITE - GRANDS VOLUMES - SURFACE COMMERCIALE

Maison mitoyenne composée de 3 appartements, 1 surface commerciale et 1 garage.

Située à L'Auberson, commune de Sainte-Croix, elle bénéficie d'un environnement proche de la nature. En effet, ce bien dispose d'un emplacement unique au coeur d'une région touristique pleine de richesse (randonnée, ski de fonds, etc.).

Le village est à moins de 5 minutes en voiture de Sainte-Croix et de ses commodités (commerces, écoles et crèches, médecins, hôpital, etc.). De plus, un arrêt de bus est situé à moins de 10 mètres.

Construite en 1880, des rénovations sont à prévoir dans ce bâtiment afin de répondre aux normes énergétiques et d'offrir un aspect fonctionnel à la bâtisse (détails sur demande). Elle offre un joli potentiel avec ses grands volumes à disposition (1'739 m³).

La maison est répartie sur 3 niveaux de la façon suivante :

REZ INFERIEUR

Appartement de 3 pièces loué

- Cuisine équipée
- 3 chambres
- Salle d'eau

CARACTÉRISTIQUES

Référence: **Grand_Rue_135**

Type: **Maison locative**

Disponibilité: **Immédiatement**

Logements: **3**

Surface terrain: **355 m²**

Volume: **1'739 m³**

Année de construction: **1880**

Types de chauffage: **Gaz, Bois**

Installations chauffage: **Poêle, Cheminée**

Zone de construction: **zone village**



- Terrasse exposée Sud
- Garage loué et cave

REZ SUPERIEUR

- Surface commerciale louée avec vitrine - belle visibilité grâce à la rue passante (rampe d'accès)

Appartement de 3 pièces vacant

- Hall de distribution
- Cuisine agencée fermée
- 3 chambres
- Salle d'eau équipée d'un lavabo, d'une douche et d'un WC

Appartement duplex de 4.5 pièces vacant

- Espace de distribution
- Cuisine agencée fermée avec pré-équipement pour une colonne de lavage
- Séjour
- 2 chambres
- Salle de douche équipée d'un lavabo, d'une douche et d'un WC

1ER ETAGE

Suite appartement duplex de 4.5 pièces vacant

- Grand espace disponible équipé d'une cheminée à bois
- Galetas

Possibilité de créer un 4ème logement indépendant dans le galetas.

COMMUNE

Vous trouverez une fromagerie avec un espace épicerie au centre du village.

Vous trouverez toutes les commodités à Sainte-Croix

- commerces de proximité, boucheries, boulangeries, fleuriste
- banques/poste
- restaurants
- hôpital /dentiste/pharmacies
- hébergement médico-social
- crèche
- établissements scolaires primaire et secondaire regroupant les élèves des communes de Baulmes, Bullet, Mauborget, Sainte-Croix et Vuiteboeuf
- filière du CPNV, étudiants en informatique, médiamatique et polymécanique
- cinéma
- musées
- fitness
- piscines

ACCÈS

Route et bus

TRANSPORTS

Un arrêt de bus est situé devant la maison.

TRAVYS dessert les villages suivants :

- L'Auberson, Les Rasses, Bullet et Mauborget toutes les 30 minutes
- Yverdon-les-Bains toutes les 30 minutes et Buttes (Val-de-Travers) 3x par jour



TransCréa Sàrl

Immobilier

Conseils - Location - Vente

LOISIRS

La région propose de nombreuses activités sportives et culturelles: piscine plein air et couverte, patinoire naturelle, école de danse, école de cirque, musées et cinéma.

En surplombant le lac et la Plaine, vous pouvez profiter également de magnifiques balades tout au long de l'année. La pratique du VTT est également possible et très appréciée.

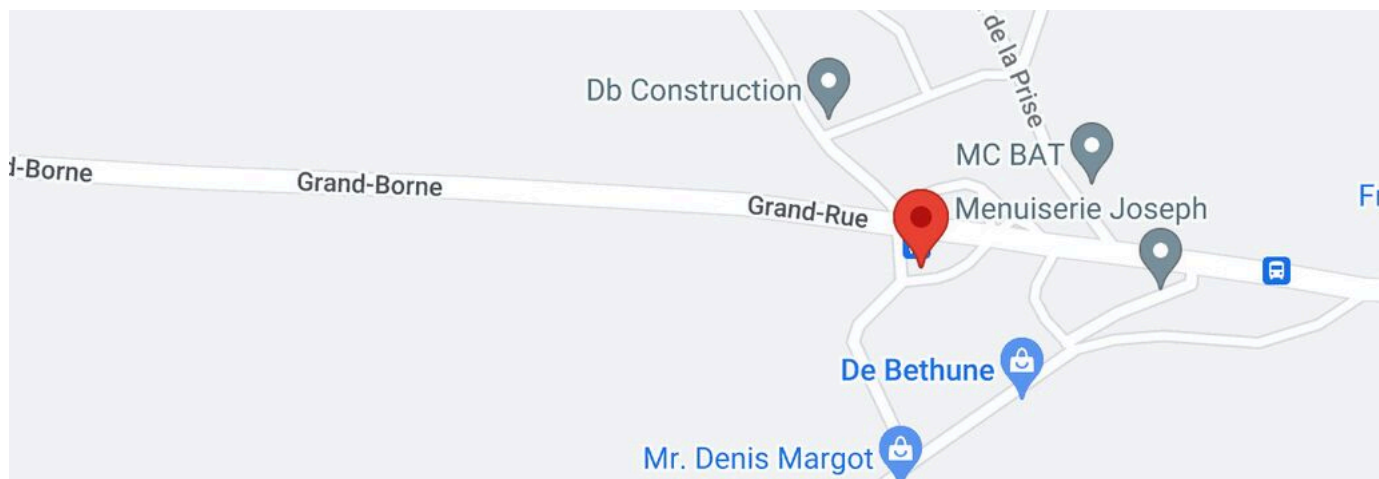
En hiver, profitez des joies de la neige comme le ski de fond, le ski alpin ainsi que des sentiers spécialement pour les raquettes.

CONSTRUCTION

- Maison construite en 1880
- 1 garage
- Toiture à 2 pans non-isolée, ferblanterie en cuivre
- Pas de chauffage central au sein du bâtiment ni de distribution de chaleur
- Chaque appartement dispose d'un fourneau à gaz (chauffage et cuisinière)
- Cheminée à bois dans le duplex
- Fenêtre PVC en triple vitrage et double vitrage (ancienne génération)
- Volets en aluminium au rez inférieur

SITUATION


CH-1454 L'Auberson | Grand'Rue 135 | **CHF 425'000.-**



SITUATION

La maison est située à :

- 5 minutes de Sainte-Croix
- 15 minutes de Fleurier
- 30 minutes d'Yverdon-les-Bains

	
Transports publics	5 m
Ecole primaire	550 m



TransCréa Sàrl

Immobilier
Conseils - Location - Vente

CARACTÉRISTIQUES

CH-1454 L'Auberson | Grand'Rue 135 | **CHF 425'000.-**

CARACTÉRISTIQUES

Disponibilité	Immédiatement	Installations chauffage	Poêle, Cheminée
Type	Maison locative	Altitude	1'130 m
Référence	Grand_Rue_135	Zone de construction	zone village
Année de construction	1880	Etat du bien	À rénover
Logements	3	Surface terrain	355 m²
Nombre de terrasse	1	Volume	1'739 m³
Nombre d'étage(s) total	3	Place de parc intérieure	1
Types de chauffage	Gaz, Bois		

COMMODITÉS

ENVIRONNEMENT

- Village
- Ecoles primaires
- Hôpital / Clinique
- Commerces
- Piste ski de fond
- Médecin
- Arrêt de bus
- Sentiers de randonnée
- Proche douane

EXTÉRIEUR

- Terrasse(s)
- Garage
- Mitoyen
- Verdure
- Construit sur un terrain plat

INTÉRIEUR

- Double vitrage
- Triple vitrage

SOL

- Carrelage
- Parquet mosaïque

ETAT

- A rafraîchir

VUE

- Champêtre

PHOTO(S)



Vue aérienne



Vue de la maison et accès à la surface commerciale côté Nord



Vue aérienne



Vue aérienne



TransCréa Sàrl

Immobilier
Conseils - Location - Vente



Vue Sud depuis le rez supérieur



1er étage duplex (vacant) - grand espace disponible avec cheminée



TransCréa Sàrl
Immobilier
Conseils - Location - Vente



Rez supérieur 3 pces (vacant) - cuisine



Rez supérieur 3 pces (vacant) - séjour



Rez supérieur 3 pces (vacant) - chambre 1



Rez supérieur 3 pces (vacant) - chambre 2



TransCréa Sàrl

Immobilier

Conseils - Location - Vente



Rez supérieur 3 pces (vacant) - salle de douche



Rez supérieur duplex (vacant) - cuisine



Rez supérieur duplex (vacant) - chambre 1



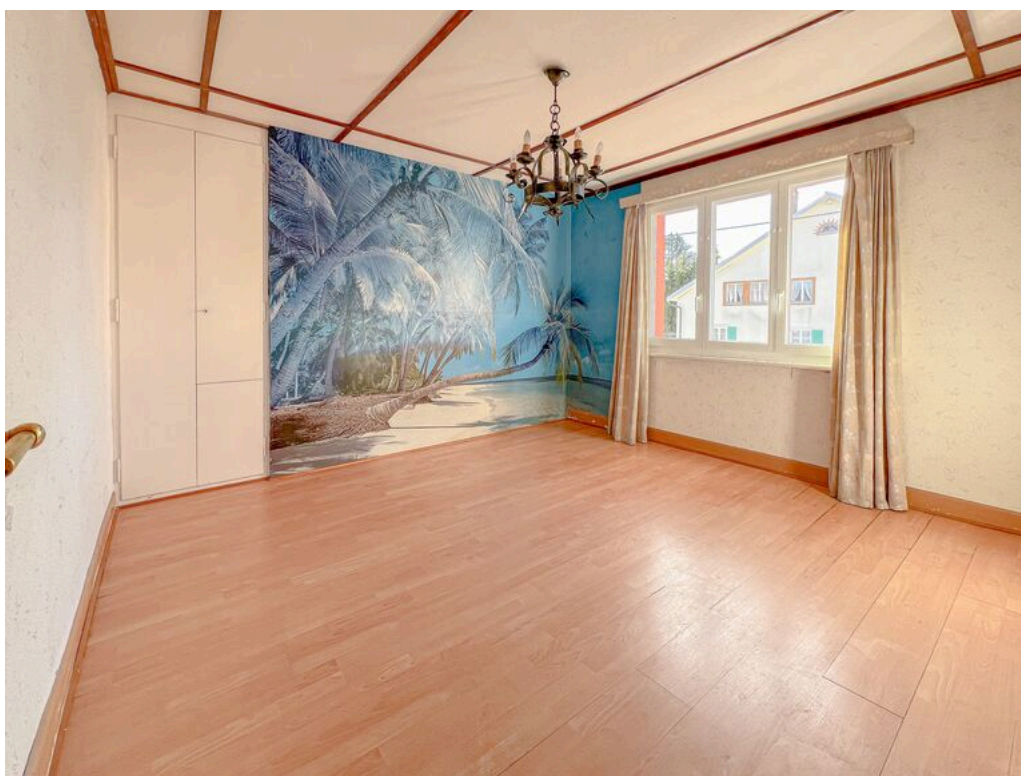
Rez supérieur duplex (vacant) - chambre 1



TransCréa Sàrl
Immobilier
Conseils - Location - Vente



Rez supérieur duplex (vacant) - chambre 2



Rez supérieur duplex (vacant) - chambre 3



TransCréa Sàrl
Immobilier
Conseils - Location - Vente



Rez supérieur duplex (vacant) - salle de douche



1er étage duplex (vacant) - grand espace disponible avec cheminée



1er étage duplex (vacant) - grand espace disponible



1er étage - galetas



1er étage - galetas



Face Sud

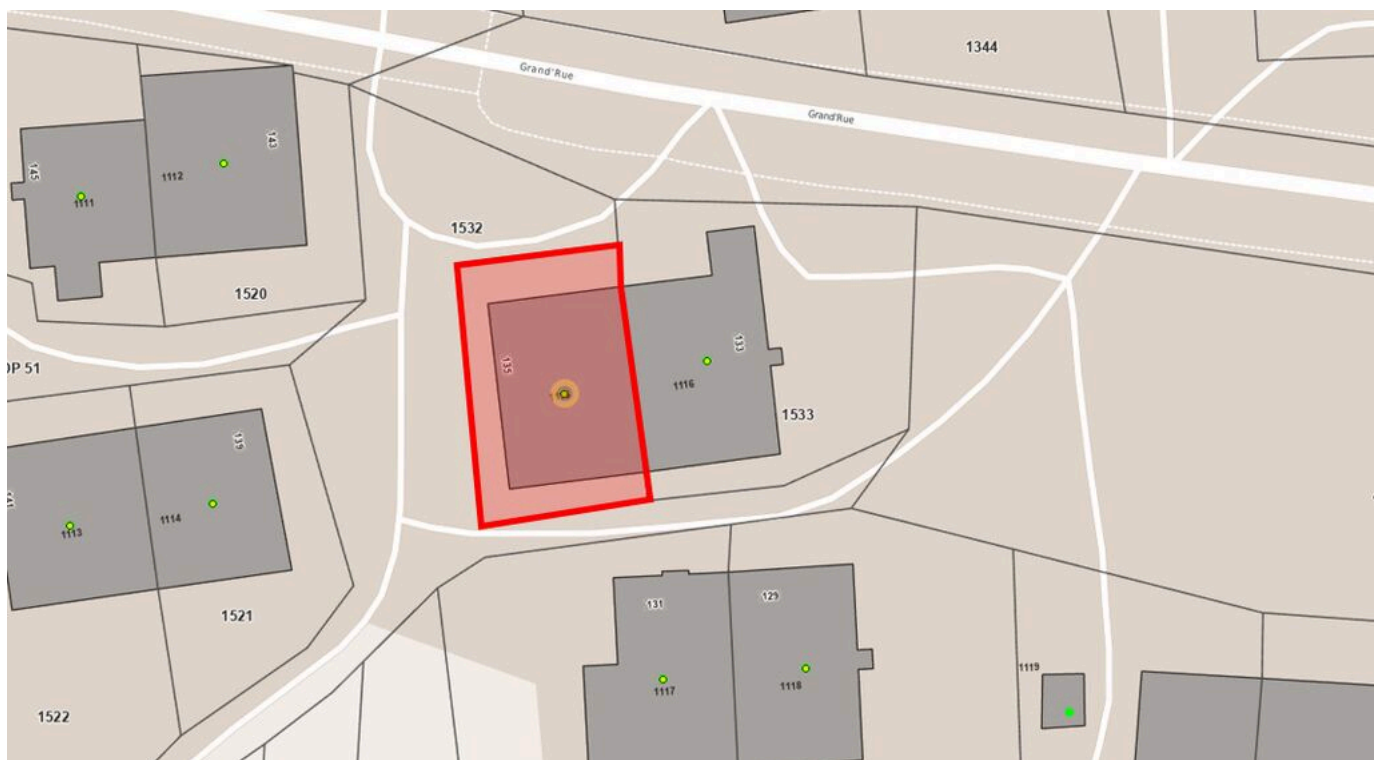


TransCréa Sàrl

Immobilier
Conseils - Location - Vente



Vue aérienne



Cadastre