

## **MAGNIFIQUE MAISON MITOYENNE DE 5.5 PCES, JARDIN PLAT ET GRAND GARAGE**

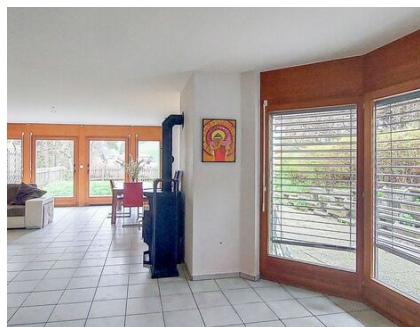
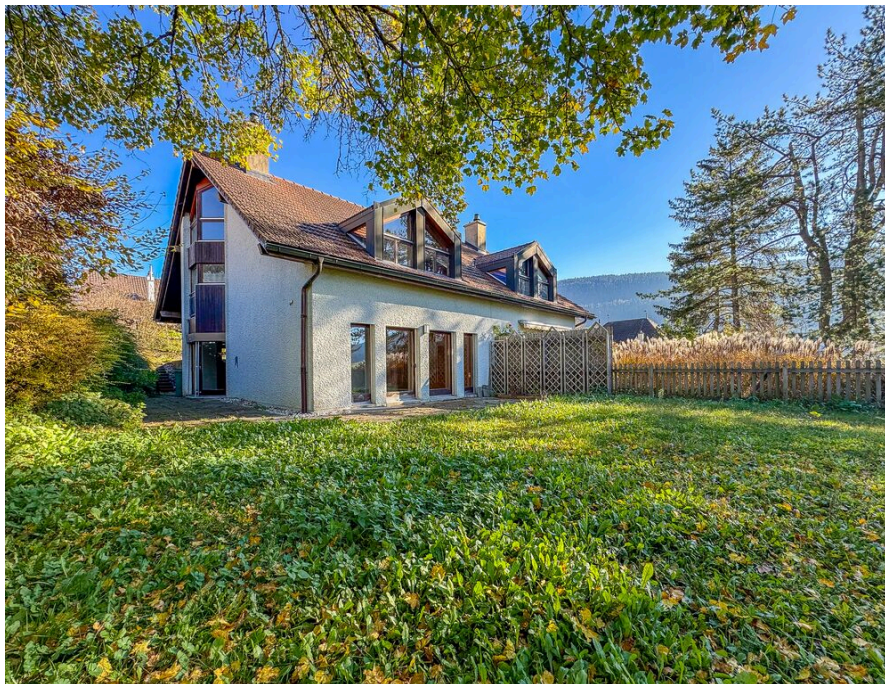
Rue des Lignièrès 1A | 2105 Travers | Référence : Lignièrès\_Travers

**CHF 650'000.-**



## MAGNIFIQUE MAISON MITOYENNE DE 5.5 PCES, JARDIN PLAT ET GRAND GARAGE

CH-2105 Travers | Rue des Lignièrès 1A | CHF 650'000.-



*QUARTIER CALME - BELLE ARCHITECTURE - PROCHE DE LA GARE - VUE DEGAGEE*

**Superbe propriété familiale de 5.5 pièces avec pignon mansardé. Jardin et garage dans un quartier calme à Travers (Val-de-Travers).**

Magnifique maison mitoyenne de 5.5 pièces, disposant d'un jardin plat et d'un grand garage pouvant accueillir 2 voitures.

Construite en 1990 sur 4 niveaux, cette propriété vous séduira par son originalité et son niveau supérieur avec le pignon mansardé.

### A l'extérieur

- Terrasse
- Jardin exposé Ouest
- 1 garage en copropriété, double profondeur (2 places) équipé d'une porte électrique
- 1 place de parc devant le garage

### Sous-sol

- Buanderie et local technique
- 1 spacieuse cave
- Espace carnotzet
- 1 cave

### Rez-de-chaussée

### CARACTÉRISTIQUES

Référence: **Lignièrès\_Travers**

Type: **Maison mitoyenne**

Disponibilité: **Immédiatement**

Pièces: **5.5**

Chambres: **4**

Sanitaires: **2**

Logement: **1**

Surface terrain: **335 m<sup>2</sup>**

Volume: **716 m<sup>3</sup>**

Année de construction: **1990**

Type de chauffage: **Gaz**

Installation chauffage: **Sol**

Zone de construction: **Zone d'habitation à faible densité**



# TransCréa Sàrl

Immobilier  
Conseils - Location - Vente

- Hall d'entrée avec espace penderie
- Cuisine agencée ouverte
- Vaste séjour équipé d'un poêle à bois
- Accès à la terrasse et jardin exposé Ouest
- WC visiteurs

## **1er étage**

- 2 chambres
- Chambre double (peut être divisée en 2 chambres grâce à une double porte prévue)
- Salle de bains équipée d'une baignoire, d'un lavabo et d'un WC

## **Combles**

- 1 chambre mansardée

*La maison sera libre de bail au 30.06.2024.*

## **COMMUNE**

Ce village fait partie de la commune de Val-de-Travers qui regroupe les villages de Travers, Noiraigue, Couvet, Môtiers, Boveresse, Fleurier, Buttes, Saint-Sulpice et Les Bayards.

Travers s'élève à 735 m au bord de la rivière L'Areuse qui traverse la vallée. Il dispose de nombreux commerces d'alimentation, garages, cabinet médical et école.

Le Val-de-Travers bénéficie d'autres nombreux endroits touristiques, comme les célèbres Mines d'Asphalte, les musées et dégustations de la mythique fée verte et de la station de Buttes-La Robella ouverte en hiver/été.

Vous trouverez aussi dans cette région dynamique, "Fleuron Industriel Horloger," un centre sportif « Espace Val » disposant d'une infrastructure sportive et piscine intérieure et extérieure, une patinoire artificielle ainsi que de nombreuses offres pour ses randonnées à pied, à vélo, via ferrata ou des activités sportives, culturelles et familiales et différentes sociétés.

## **ACCÈS**

Routes, trains et pistes cyclables

## **COMMERCES**

Les Traversins peuvent profiter d'un restaurant sur place l'hôtel de l'Ours.

Vous y trouverez également plusieurs commerces à proximité (boucheries, boulangerie, alimentation banque, station-essence, garages, pharmacie, médecins, salon de coiffure ou autres petits commerçants).

## **CONSTRUCTION**

- Maison construite en 1990
- Chaudière à gaz remplacée en 2018
- Chauffage au sol
- Poêle à bois
- Fenêtres double vitrage en bois
- Stores manuels



**TransCréa Sàrl**

Immobilier  
Conseils - Location - Vente

## SITUATION

CH-2105 Travers | Rue des Lignièrès 1A | **CHF 650'000.-**

### SITUATION

La maison est située à :

- 10 minutes de Fleurier
- 25 minutes de Neuchâtel
- 30 minutes de Pontarlier
- 1h de Lausanne



Gare	500 m
Commerces	500 m
Restaurants	450 m



**TransCréa Sàrl**

Immobilier  
Conseils - Location - Vente

## CARACTÉRISTIQUES

CH-2105 Travers | Rue des Lignières 1A | **CHF 650'000.-**

### CARACTÉRISTIQUES

Disponibilité	<b>Immédiatement</b>	Nombre d'étage(s) total	<b>4</b>
Type	<b>Maison mitoyenne</b>	Type de chauffage	<b>Gaz</b>
Référence	<b>Lignières_Travers</b>	Installation chauffage	<b>Sol</b>
Pièces	<b>5.5</b>	Altitude	<b>735 m</b>
Chambres	<b>4</b>	Zone de construction	<b>Zone d'habitation à faible densité</b>
Sanitaires	<b>2</b>	Surface terrain	<b>335 m<sup>2</sup></b>
Nombre de WC	<b>2</b>	Volume	<b>716 m<sup>3</sup></b>
Année de construction	<b>1990</b>	Place de parc intérieure	<b>2 inclus/-e(s)</b>
Logement	<b>1</b>	Place de parc extérieure	<b>1 inclus/-e(s)</b>
Nombre de terrasse	<b>1</b>		

### COMMODITÉS

#### ENVIRONNEMENT

- Village
- Verdoyant
- Commerces
- Gare
- Arrêt de bus
- Crèche/garderie
- Ecole primaire
- Ecole secondaire
- Sentiers de randonnée

#### EXTÉRIEUR

- Terrasse(s)
- Jardin
- Garage

#### INTÉRIEUR

- Cuisine ouverte
- WC visiteurs
- Cave
- Carnotzet
- Double vitrage

#### EQUIPEMENT

- Cuisine agencée
- Branchements pour colonne de lavage
- Baignoire



**TransCréa Sàrl**

Immobilier  
Conseils - Location - Vente

SOL

- Carrelage

- Parquet

STYLE

- Classique



## PHOTO(S)



Vue sur la maison et le jardin

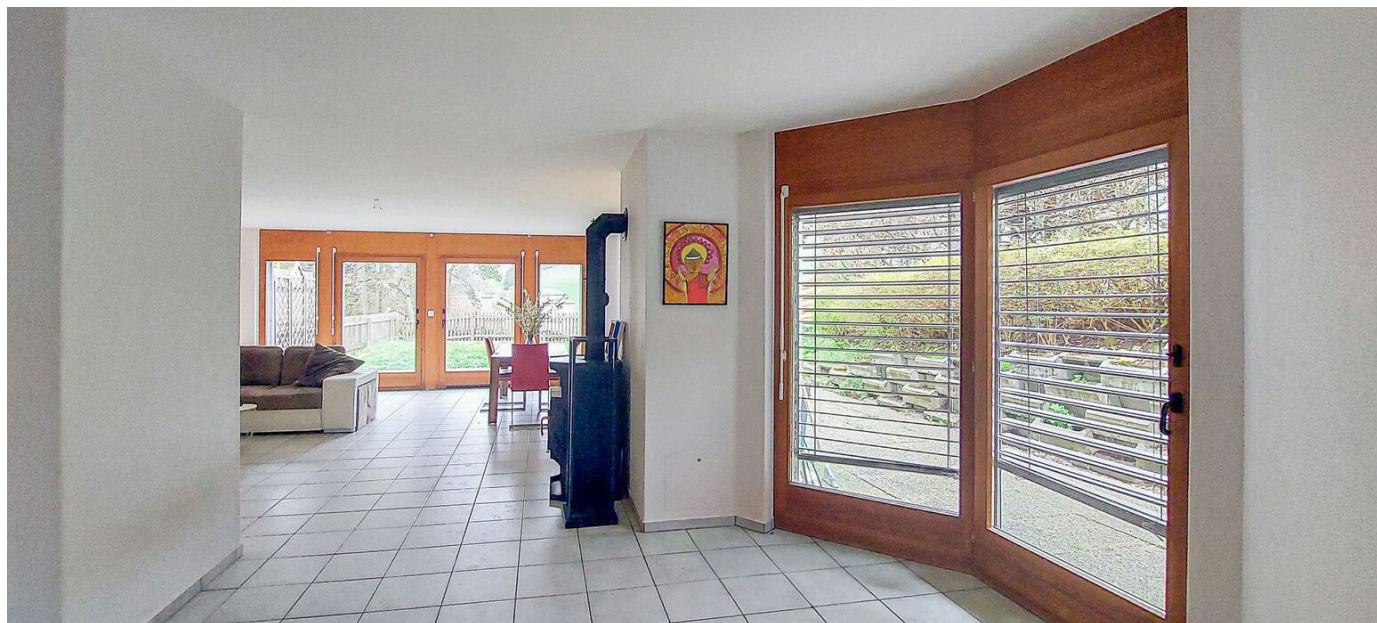


Jardin exposé Ouest (soleil couchant)





**TransCréa Sàrl**  
Immobilier  
Conseils - Location - Vente



Vaste séjour au rez-de-chaussée

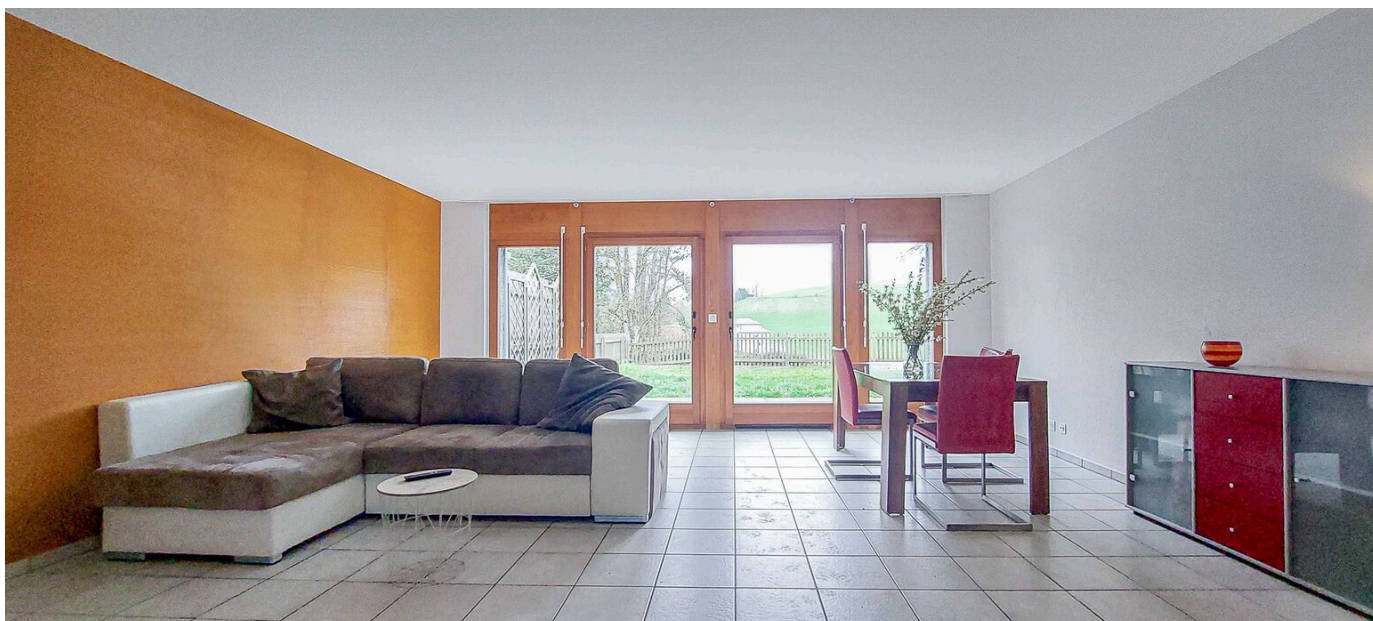


Vue aérienne





Cuisine agencée ouverte au rez-de-chaussée



Vaste séjour au rez-de-chaussée



Distribution



Chambre 1 au 1er étage



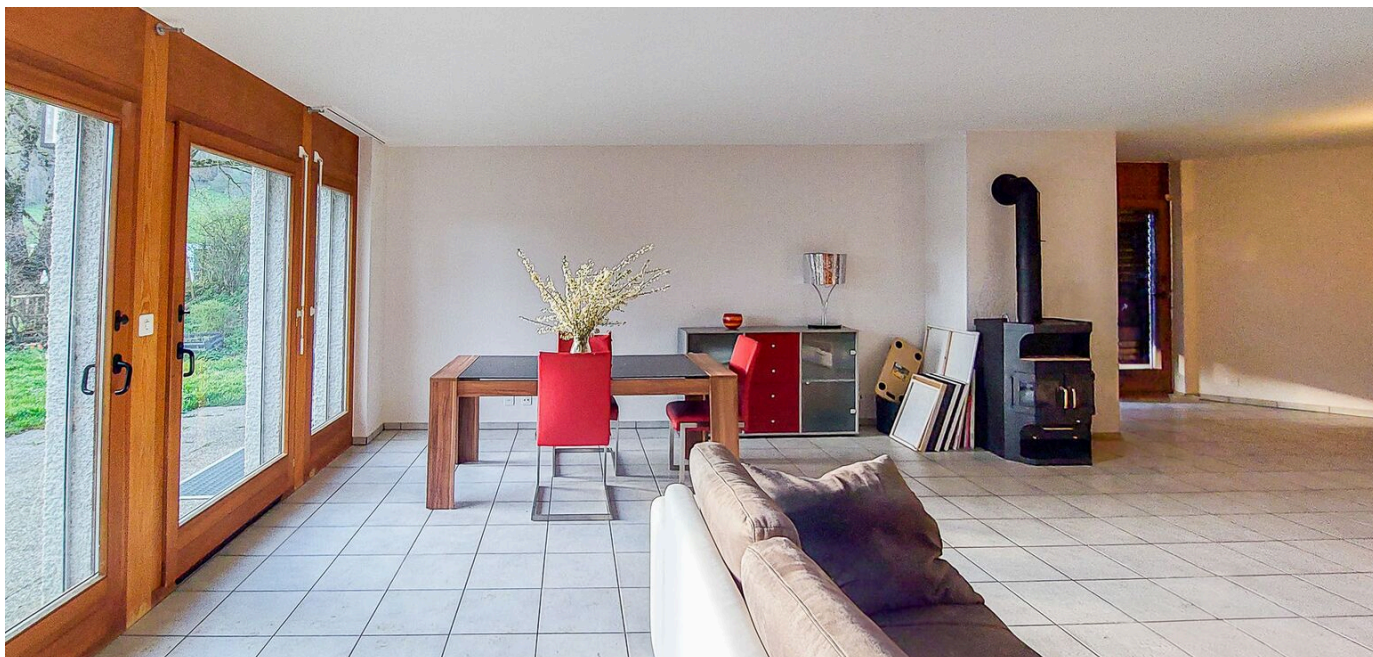


Chambre 4 dans les combles



Salle de bains au 1er étage



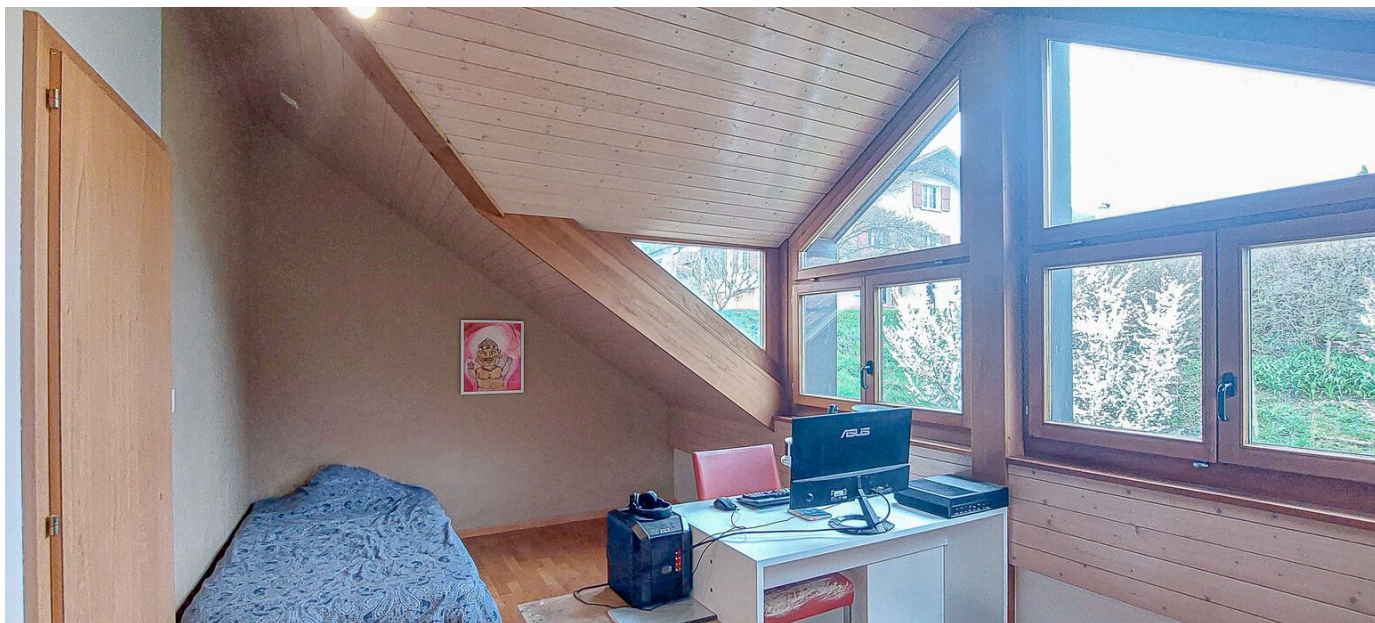


Vaste séjour au rez-de-chaussée et accès à la terrasse et au jardin

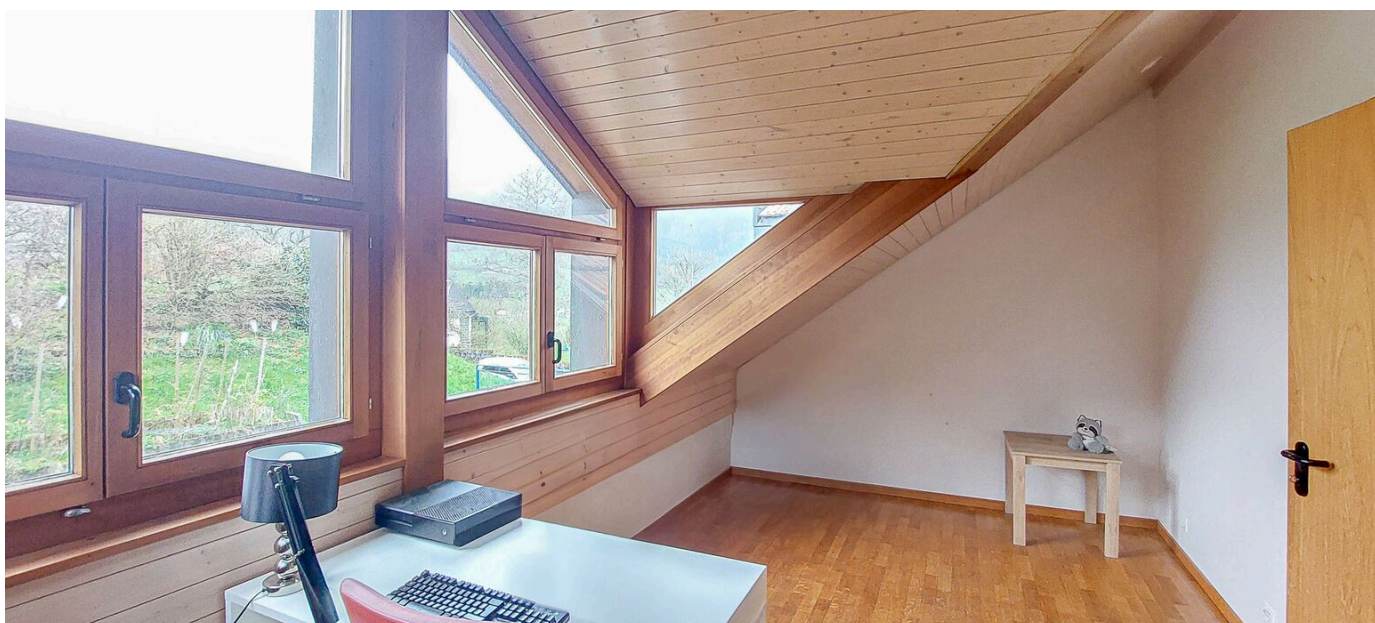


Chambre 2 au 1er étage





Chambre 3 au 1er étage

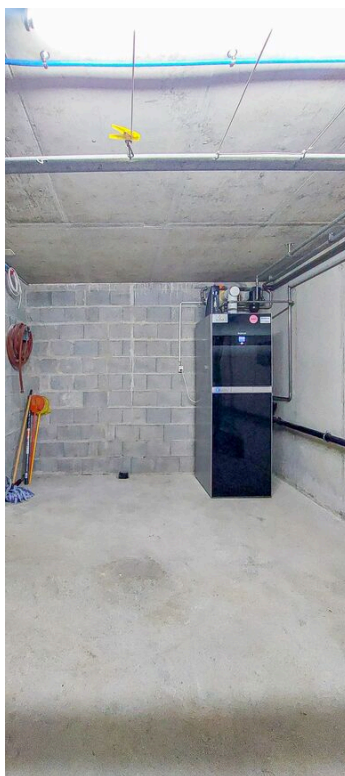


Chambre 3 au 1er étage





Spacieuse cave au sous-sol

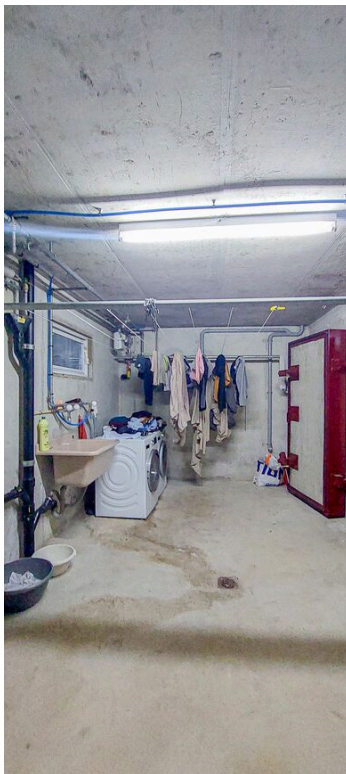


Local technique au sous-sol





**TransCréa Sàrl**  
Immobilier  
Conseils - Location - Vente

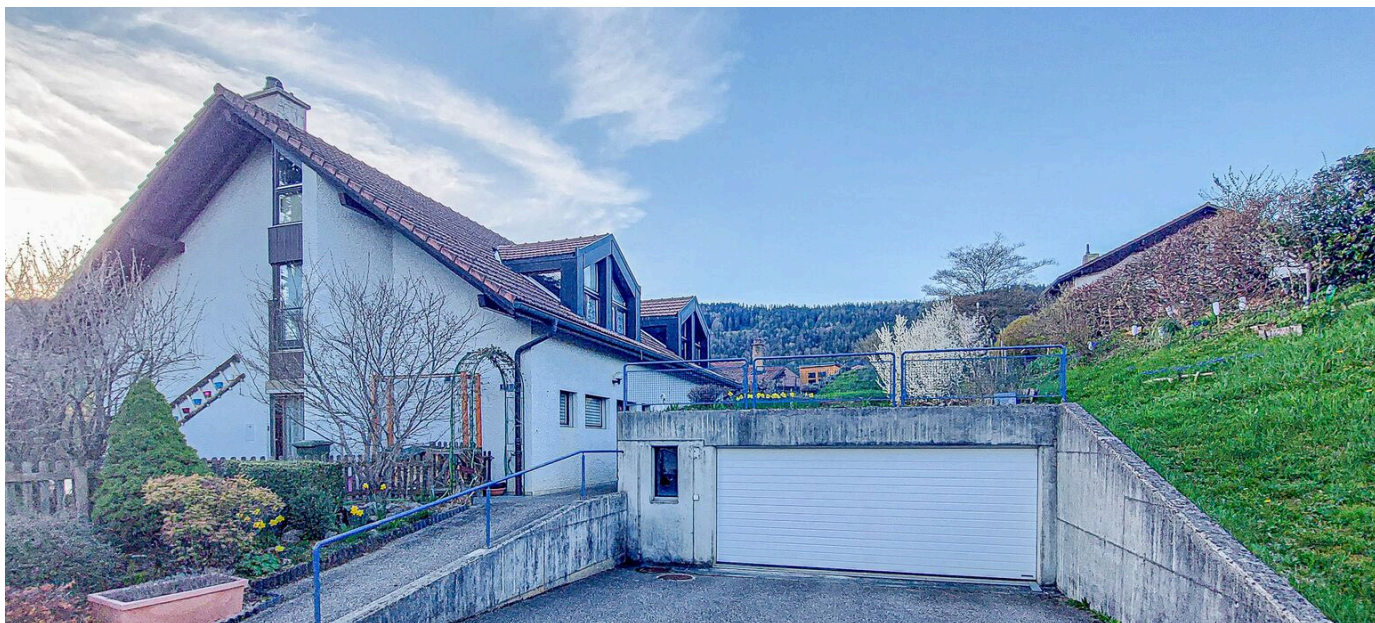


Buanderie au sous-sol

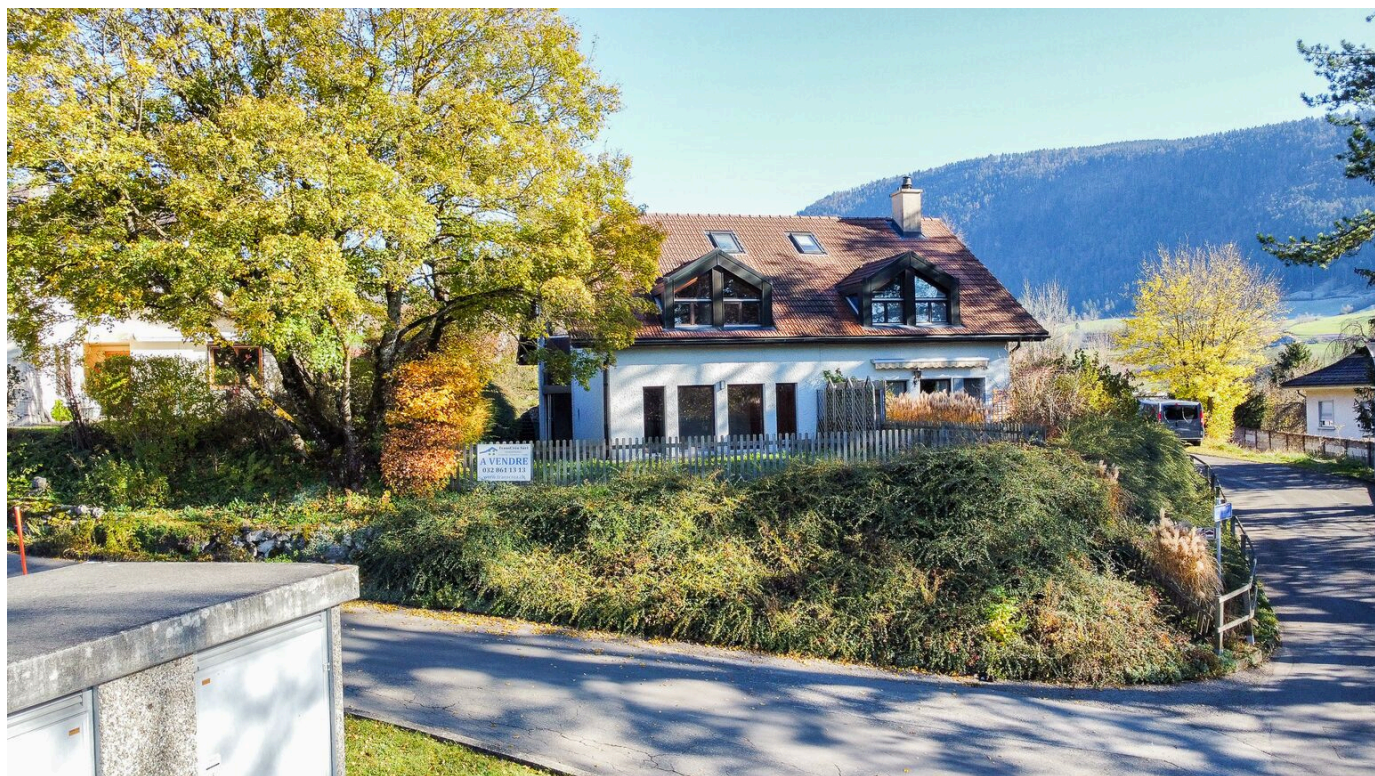


WC visiteurs au rez-de-chaussée





Garage



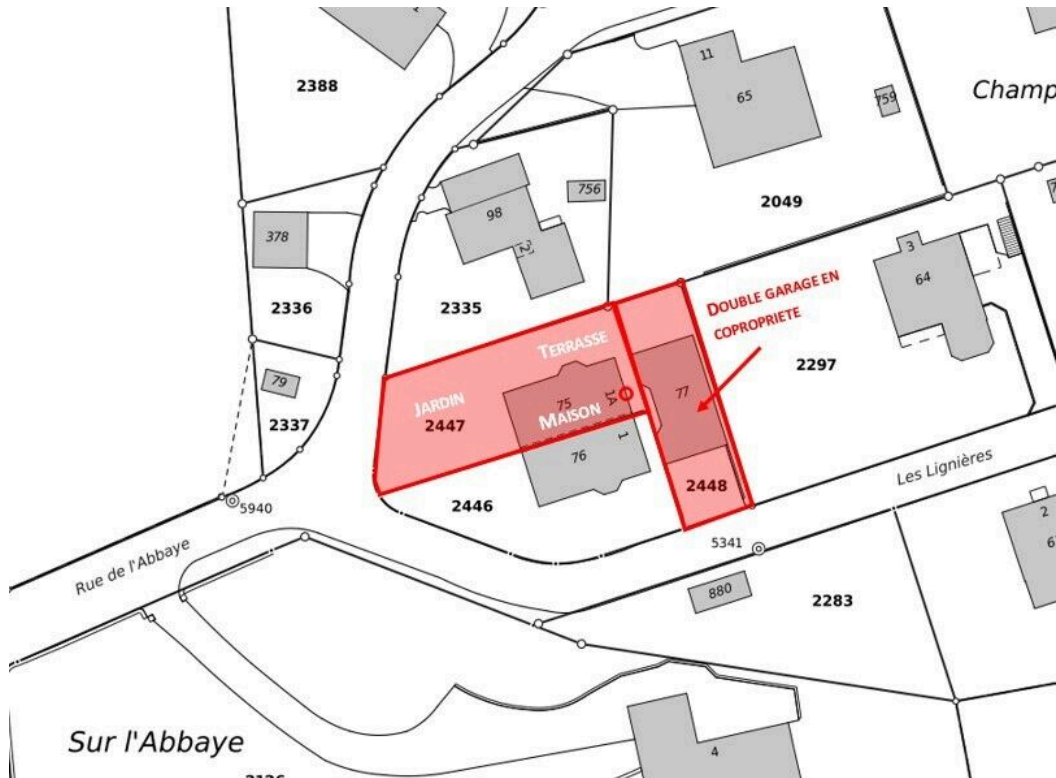
Vue sur la maison





# TransCréa Sàrl

Immobilier  
Conseils - Location - Vente



Cadastre