



MAISON COMPRENANT UN ESPACE COMM. ET UN APPT DE 3.5 PIÈCES

Rue Miéville 19 | 2105 Travers | Référence : Maison_Miéville 19

CHF 430'000.-

MAISON COMPRENANT UN ESPACE COMM. ET UN APPT DE 3.5 PIÈCES

CH-2105 Travers | Rue Miéville 19 | **CHF 430'000.-**



IDEAL POUR ARTISAN OU COMMERCANT - EXCELLENTE VISIBILITE - LOGEMENT DE FONCTION

Au coeur du village de Travers, la maison est établie dans un cadre verdoyant. Elle est à quelques mètres seulement des berges de l'Areuse.

Elle dispose d'un local commercial situé au rez-de-chaussée offrant une excellente visibilité, grâce à 2 grandes vitrines face à une rue passante (environ 30 m² de surface).

Un espace de stockage ou de vente supplémentaire est disponible dans une spacieuse cave voûtée isolée au sous-sol (environ 45 m²).

Au premier étage du bâtiment se trouve un appartement de 3.5 pièces entièrement et agréablement rénové.

C'est une opportunité parfaite pour un acheteur intéressé à établir son entreprise au rez-de-chaussée tout en habitant ou en mettant en location l'appartement au-dessus (état locatif sur demande).

Construit en 1960, d'importants travaux de rénovation ont été réalisés (voir liste des travaux en page no 4).

Le bâtiment se dispose de la façon suivante :

SOUS-SOL

CARACTÉRISTIQUES

Référence: **Maison_Miéville 19**

Type: **Maison individuelle**

Disponibilité: **Immédiatement**

Pièces: **3.5**

Chambres: **2**

Logement: **1**

Surface terrain: **~ 126 m²**

Année de construction: **1960**

Dernières rénovations: **2019**

Types de chauffage: **Gaz, Bois**

Installations chauffage: **Radiateur, Poêle**



- Cave voûtée de 45 m²

REZ-DE-CHAUSSEE

- Local commercial avec 2 vitrines d'env. 30 m² équipé d'une kitchenette
- Buanderie entièrement équipée
- Local technique
- WC avec lavabo

A L'ETAGE

Appartement avec entrée indépendante de 3.5 pièces

- Hall d'entrée, accès avec un escalier aménagé avec des tiroirs de rangement
- Cuisine agencée ouverte
- Pièce à vivre équipée d'un poêle à bois
- 2 chambres
- Salle d'eau équipée d'une douche, d'un lavabo et d'un WC

Le bien est entièrement libre de bail.

COMMUNE

Le village de Travers fait partie de la commune de Val-de-Travers qui regroupe Noiraigue, Couvet, Môtiers, Buttes, Fleurier, Boveresse, St-Sulpice & Les Bayards.

La région bénéficie de nombreux endroits touristiques comme notamment le Creux-du-Van, les musées et les dégustations concernant la mythique fée verte, les célèbres Mines d'Asphalte et la station de Buttes-La Robella. Vous trouverez également un centre sportif disposant d'une piscine, une patinoire artificielle ouverte l'hiver ainsi que de nombreuses offres pour des randonnées et diverses activités sportives et familiales.

La rivière qui traverse le village de Travers est l'Areuse.

Elle offre un cadre idyllique pour les promenades et les randonnées, attirant les amateurs de nature.

ACCÈS

Routes, bus et trains

COMMERCES

Des commerces et commodités se trouvent à proximité:

- Magasin d'alimentation (Discount ABC)
- Boulangerie
- Poste
- Restaurants
- Pharmacie
- Station-service

TRANSPORTS

Trains et bus des transports publics du Val-de-Travers

CONSTRUCTION

- Construction traditionnelle en maçonnerie
- Fenêtres PVC en double vitrage
- Volets en aluminium
- Emission de chaleur par radiateurs

PARTICULARITÉS

Derniers travaux de rénovation :

- Installation d'une chaudière à gaz en 2019 et d'un poêle à bois



TransCréa Sàrl

Immobilier

Conseils - Location - Vente

- Réfection complète du local commercial et du logement en 2019 (cuisine, sols, parois, plafonds, etc.)
- Isolation de la cage d'escalier et du galetas
- Travaux d'électricité



TransCréa Sàrl

Immobilier
Conseils - Location - Vente

SITUATION

CH-2105 Travers | Rue Miéville 19 | **CHF 430'000.-**

SITUATION

La maison se situe à:

- 5 minutes de Couvet
- 10 minutes de Fleurier
- 25 minutes de Neuchâtel & Sainte-Croix



Gare	550 m
Transports publics	450 m
Commerces	140 m
Poste	200 m
Banque	160 m



TransCréa Sàrl

Immobilier
Conseils - Location - Vente

CARACTÉRISTIQUES

CH-2105 Travers | Rue Miéville 19 | **CHF 430'000.-**

CARACTÉRISTIQUES

Disponibilité	Immédiatement	Sous-sol	1
Type	Maison individuelle	Types de chauffage	Gaz, Bois
Référence	Maison_Miéville 19	Installations chauffage	Radiateur, Poêle
Pièces	3.5	Altitude	735 m
Chambres	2	Surface terrain	~ 126 m²
Année de construction	1960	Surface commerces	~ 75 m²
Dernières rénovations	2019	Surface locaux artisanaux	~ 30 m²
Logement	1	Surface cave	~ 45 m²
Nombre de commerce	1	Occupation	Vide
Nombre d'étage(s) total	3		

COMMODITÉS

ENVIRONNEMENT

- Village
- Verdoyant
- Commerces
- Rue commerçante
- Banque
- Poste
- Restaurant(s)
- Gare
- Arrêt de bus
- Sentiers de randonnée

EXTÉRIEUR

- De la route

INTÉRIEUR

- Cave
- Double vitrage
- Lumineux

EQUIPEMENT

- Cuisine agencée
- Branchements pour colonne de lavage
- Douche



TransCréa Sàrl

Immobilier
Conseils - Location - Vente

SOL

- Carrelage

- Vinyl

ETAT

- Rénové

VUE

- Rivière

STYLE

- Classique

PHOTO(S)



Vue sur la maison depuis la rue passante



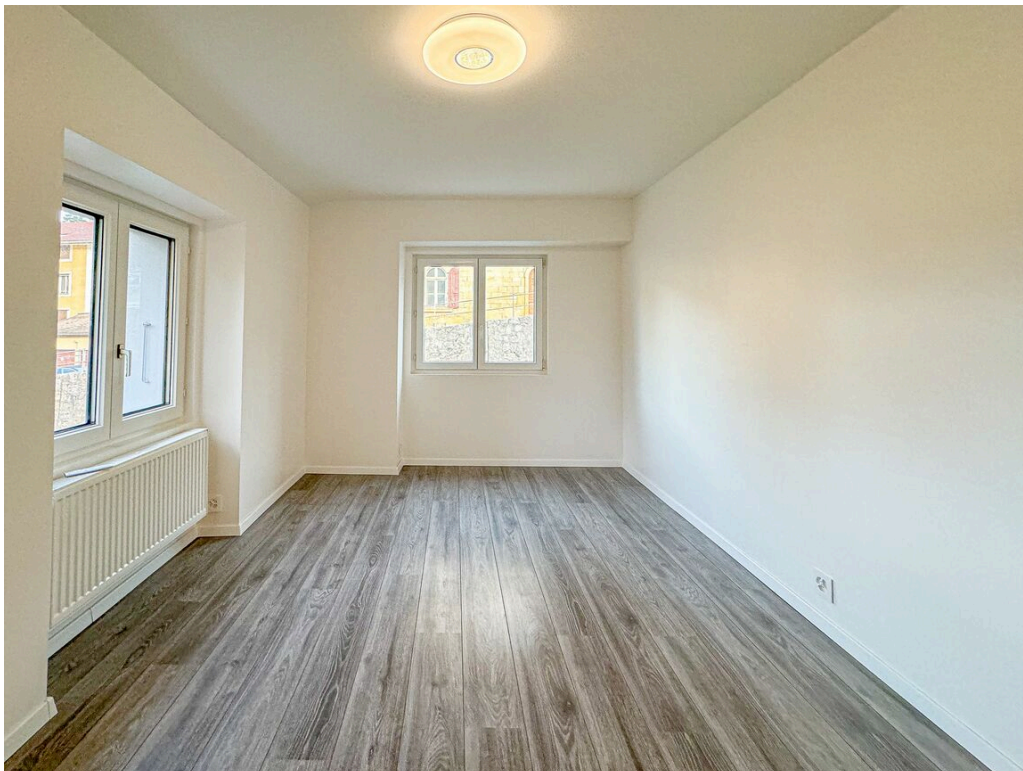
Rivière



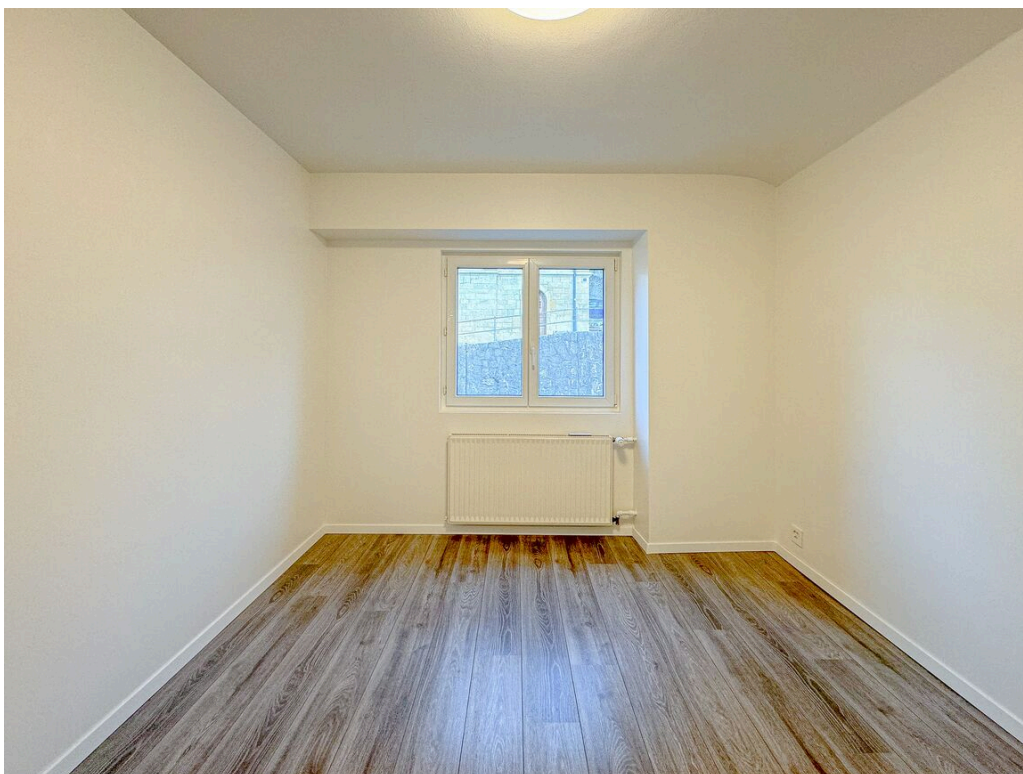
Logement - cuisine agencée ouverte



Logement - espace salon



Logement - chambre no 1



Logement - chambre no 2



Logement - salle d'eau



Logement - accès par les escaliers avec tiroirs de rangement



Buanderie entièrement équipée (arrière)



Local commercial - accès au rez



Local commercial - espace kitchenette



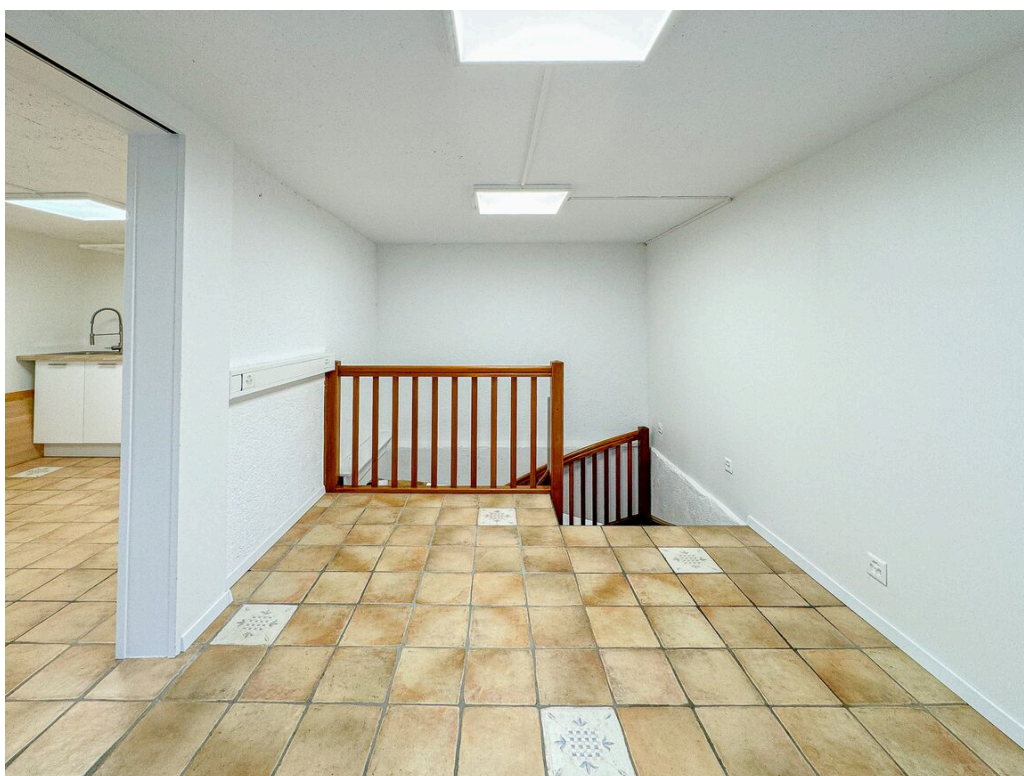
Cave voûtée



TransCréa Sàrl
Immobilier
Conseils - Location - Vente



Cave voûtée



Local commercial - accès à la cave



TransCréa Sàrl
Immobilier
Conseils - Location - Vente



Rivière L'Areuse



Vue sur la maison



TransCréa Sàrl

Immobilier
Conseils - Location - Vente



Vue sur la maison



Cadastre