



**MAISON INDIV. DE 6 PCES SUR GRAND
TERRAIN DE 2'098 M2
VUE LAC**

1426Concise | 1426 Concise | Référence : Concise

CHF 1'350'000.-

MAISON INDIV. DE 6 PCES SUR GRAND TERRAIN DE 2'098 M2 VUE LAC

CH-1426 Concise | 1426Concise | **CHF 1'350'000.-**



EXCLUSIVITE - GRANDE PARCELLE - MAGNIFIQUE VUE LAC

Maison individuelle de 6 pièces à Concise - Proximité du lac, grand terrain et piscine enterrée.

Située à seulement quelques pas du lac et de la plage, cette maison offre un cadre de vie privilégié. Son grand terrain de 2'098 m2 constitue un véritable atout.

L'extérieur séduit par ses espaces généreux, sa piscine enterrée ainsi que son jardin d'hiver, parfait pour profiter des beaux jours. Le jardin, soigneusement entretenu, est agrémenté d'arbres fruitiers tels qu'un cerisier et d'un pommier.

A l'intérieur, la maison offre un beau potentiel d'aménagement. En effet, des travaux de rénovation sont à prévoir pour répondre aux normes de confort et énergétiques actuels.

En accord avec le nouveau PaCom communal, le terrain plat de 2'098 m2 se divise comme suit (plan en page no 9) :

- 1'106 m2 en zone village 1
- 992 m2 en zone verdure

La maison se distribue comme suit :

A l'extérieur :

- Garage pour une voiture

CARACTÉRISTIQUES

Référence: **Concise**

Type: **Maison individuelle**

Disponibilité: **A convenir**

Pièces: **6**

Chambres: **5**

Sanitaires: **2**

Logement: **1**

Surface terrain: **2'098 m²**

Volume: **869 m³**

Année de construction: **1910**

Zone de construction: **zone village et zone de verdure**



- Jardin d'hiver construit en 1994
- Piscine enterrée
- Grand jardin plat avec arbres fruitiers
- Jardin potager
- Puit d'agrément/bassin
- Pavillon de jardin
- Places de parking extérieures

Sous-sol :

- Local technique avec chaudière à mazout
- Cave
- Atelier
- Local buanderie avec douche, accès direct à l'extérieur
- Citernes à mazout

Rez-de-chaussée :

- Séjour avec cheminée à bois
- Salon d'hiver attenant au séjour
- Salle à manger
- Cuisine équipée fermée
- WC avec lavabo

1er étage :

- 1 chambre avec accès au balcon exposé Sud
- 2 chambres
- Salle d'eau avec baignoire

Combles :

- Combles non isolés
- 1 chambre avec lavabo

COMMUNE

Située sur les rives du lac de Neuchâtel, Concise est une charmante commune qui séduit par son cadre naturel préservé et sa qualité de vie exceptionnelle.

Son accès direct au lac permet de profiter pleinement des joies de la baignade et des activités nautiques grâce à sa plage aménagée et son port.

Entourée de paysages pittoresques entre vignobles et forêts, Concise offre un environnement paisible tout en restant bien desservie.

Les familles apprécieront particulièrement la présence d'une école primaire, ainsi qu'une garderie.

TRANSPORTS

- Lignes de bus CarPostal offrant des liaisons régulières vers les communes environnantes
- Gare ferroviaire au cœur du village (parking P+Rail)

CONSTRUCTION

- Maison construite en 1910 (construction traditionnelle, pierres de taille), jardin d'hiver construit en 1994
- Garage avec électricité, porte manuelle
- Remplacement de la chaudière à mazout en 2003
- Séparatif des EU/EC en 2019
- Fenêtres double vitrage en PVC et en bois (remplacement en 2003 et 1987)
- Piscine enterrée construite en 1960
- Puit d'agrément/bassin dans le jardin
- Toiture à 2 pans, tuiles plates en terre cuite, ferblanterie en cuivre



TransCréa Sàrl

Immobilier

Conseils - Location - Vente

- Volets en bois et anciens stores



TransCréa Sàrl

Immobilier
Conseils - Location - Vente

SITUATION

CH-1426 Concise | 1426Concise | **CHF 1'350'000.-**

SITUATION

La maison est située à :

- 5 minutes de Champagne et de l'entrée d'autoroute
- 18 minutes d'Yverdon-les-Bains
- 20 minutes de Neuchâtel



Gare

400 m



TransCréa Sàrl

Immobilier
Conseils - Location - Vente

CARACTÉRISTIQUES

CH-1426 Concise | 1426Concise | **CHF 1'350'000.-**

CARACTÉRISTIQUES

Disponibilité	A convenir	Nombre d'étage(s) total	4
Type	Maison individuelle	Altitude	440 m
Référence	Concise	Zone de construction	zone village et zone de verdure
Pièces	6	Evacuation eaux usées	Séparatif
Chambres	5	Etat du bien	À rénover
Sanitaires	2	Surface terrain	2'098 m²
Année de construction	1910	Volume	869 m³
Logement	1	Place de parc intérieure	1
Balcon	1	Place de parc extérieure	4

COMMODITÉS

ENVIRONNEMENT

- Village
- Verdoyant
- Lac
- Port
- Plage
- Gare
- Crèche/garderie
- Ecole primaire
- Ecole secondaire

EXTÉRIEUR

- Balcon(s)
- Jardin
- Verdure
- Pavillon de jardin
- Cabanon
- Piscine

INTÉRIEUR

- Garage
- WC visiteurs
- Cave
- Double vitrage
- Lumineux

EQUIPEMENT

- Cuisine équipée
- Branchements pour colonne de lavage
- Baignoire



TransCréa Sàrl

Immobilier
Conseils - Location - Vente

SOL

- Carrelage
- Parquet
- Moquette

ETAT

- A rénover

EXPOSITION

- Sud

ENSOLEILLEMENT

- Favorable

VUE

- Belle vue
- Lac

PHOTO(S)



Magnifique vue depuis le 2ème étage



Vue aérienne



Vue sur la maison et le garage



Magnifique vue depuis la maison (rez-de-chaussée)



TransCréa Sàrl

Immobilier
Conseils - Location - Vente



Plan d'aménagement



Jardin d'hiver très lumineux



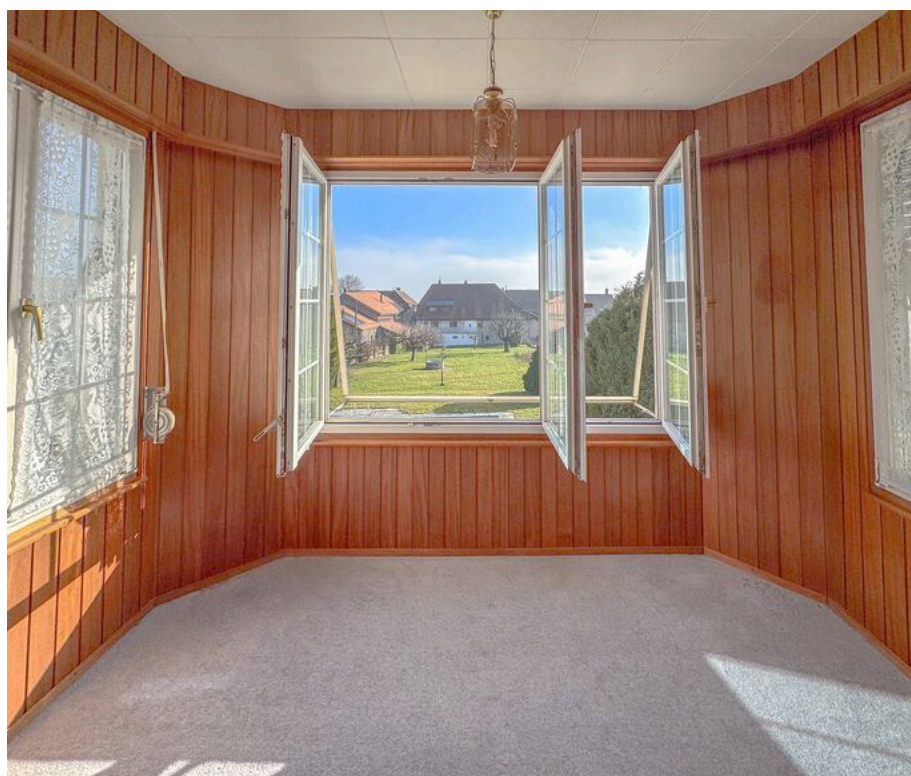
Cuisine équipée fermée au rez-de-chaussée



Séjour avec cheminée au rez-de-chaussée



Séjour avec cheminée au rez-de-chaussée



Salon d'hiver attendant au séjour (rez-de-chaussée)



Chambre no 1 au rez-de-chaussée



Chambre no 2 exposée Sud avec balcon au 1er étage



Vue depuis le balcon (1er étage)



Chambre no 3 exposée Sud au 1er étage



Chambre no 4 exposée Nord au 1er étage



Salle d'eau au 1er étage



Combles



Chambre no 5 dans les combles



Vue depuis les combles



Atelier au sous-sol



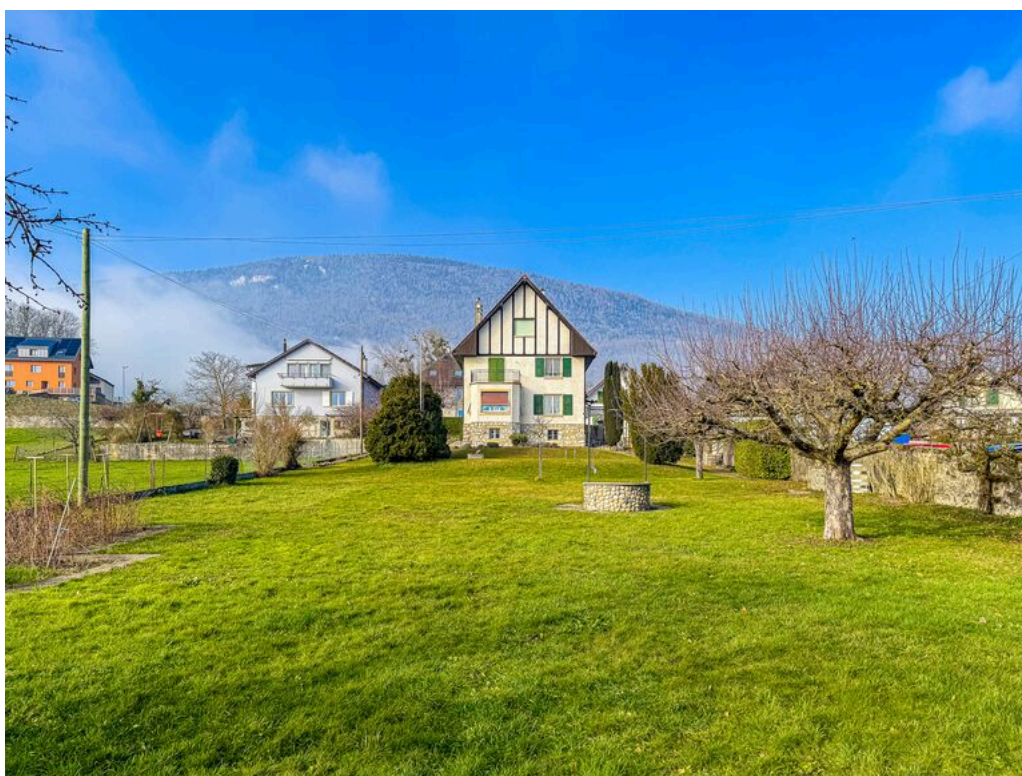
Buanderie au sous-sol



Cave au sous-sol



Vue aérienne sur Concise



Vue sur le jardin



TransCréa Sàrl
Immobilier
Conseils - Location - Vente



Jardin



Vue aérienne

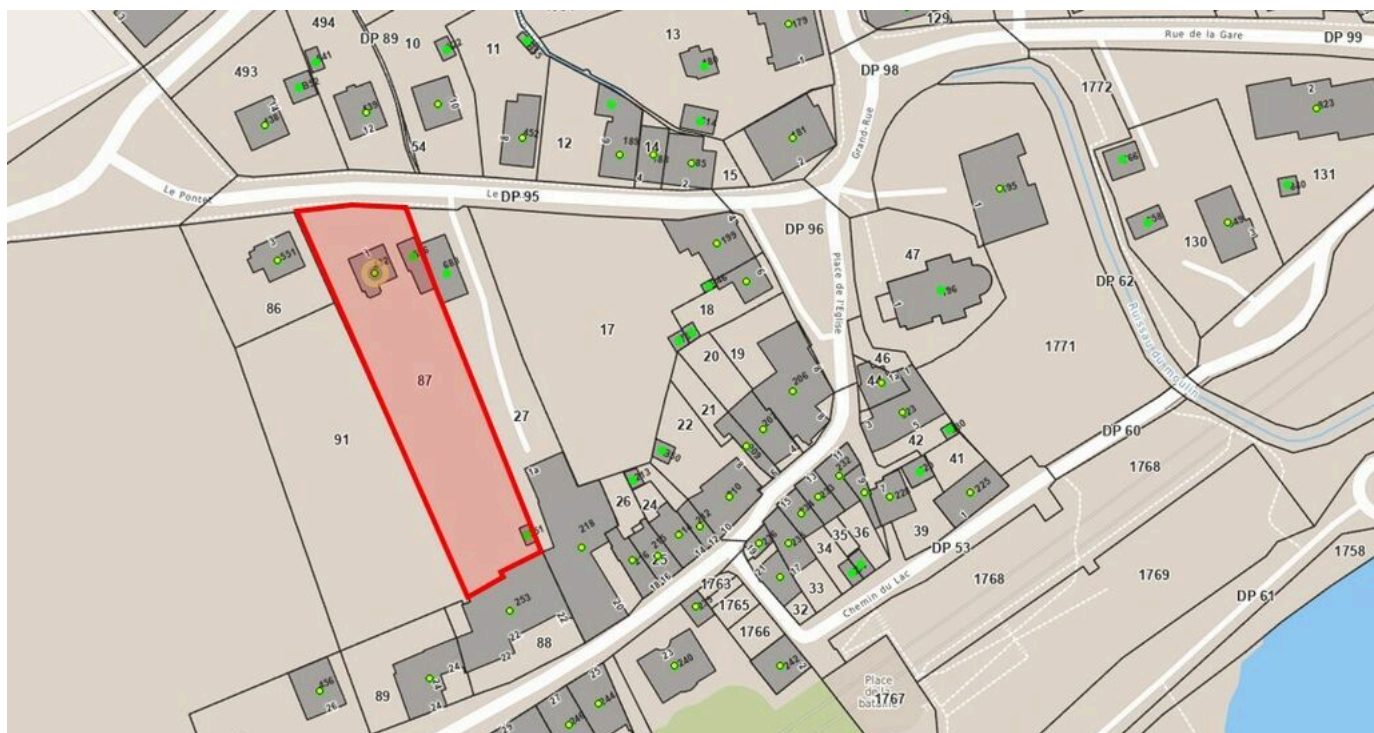


TransCréa Sàrl

Immobilier
Conseils - Location - Vente



Vue aérienne



Cadastre



TransCréa Sàrl

Immobilier

Conseils - Location - Vente



Cadastre