



**TransCréa Sàrl**

Immobilier

Conseils - Location - Vente



## **IMMEUBLE DE 4 LOGEMENTS ET 7 GARAGES PARCELLE DE 1'443 M2**

Rue Jean-Jacques Rousseau 3 | 2112 Môtiers NE | Référence :  
Rousseau\_3\_Môtiers

**CHF 895'000.-**

## IMMEUBLE DE 4 LOGEMENTS ET 7 GARAGES PARCELLE DE 1'443 M2

CH-2112 Môtiers NE | Rue Jean-Jacques Rousseau 3 | **CHF 895'000.-**



*EXCLUSIVITE - GRAND JARDIN - IDEAL ENTREPRENEUR*

**Belle opportunité pour un investisseur ou un entrepreneur.**

**Cet immeuble de caractère, construit en 1909 et idéalement situé au coeur du village pittoresque de Môtiers au Val-de-Travers est situé dans un quartier calme et agréable.**

Edifié sur une généreuse parcelle de plus de 1'443 m<sup>2</sup>, il offre un volume de 2'100 m<sup>3</sup> et tous les appartements seront libres de bail au moment de la vente. Idéal pour entreprendre des travaux de manière groupée sans contrainte.

Les 4 appartements lumineux bénéficiant d'une belle hauteur sous-plafond, sont répartis sur 6 niveaux et présentent une configuration similaire. Cependant, l'aménagement varie, certains appartements sont partiellement rénovés ou à rénover.

Les 6 étages sont reliés par un escalier en pierre, agrémenté d'une balustrade en fer forgé, ajoutant un charme authentique à cet immeuble.

Un grand jardin clôturé et 7 garages viennent compléter ce bien, offrant un certain confort.

### **Sous-sol**

- 4 caves

### **CARACTÉRISTIQUES**

Référence: **Rousseau\_3\_Môtiers**

Type: **Immeuble d'habitation**

Disponibilité: **Immédiatement**

Nombre d'objets à louer: **4**

Logements: **4**

Surface terrain: **1'443 m<sup>2</sup>**

Volume: **2'100 m<sup>3</sup>**

Année de construction: **1909**

Type de chauffage: **Mazout**

Installation chauffage: **Radiateur**

Zone de construction: **zone résidentielle à moyenne densité**



- Local technique (chauffage et buanderie)

## Rez supérieur

*Appartement de 4.5 pièces rénové :*

- 1 grande cuisine agencée habitable
- 1 salle d'eau avec baignoire
- 1 salle d'eau avec WC et lavabo
- 3 grandes chambres communicantes exposées Sud
- 1 grande chambre exposée Nord
- Corridor de distribution comprenant des armoires intégrées

## 1er étage

*Appartement de 4.5 pièces rénové :*

- 1 grande cuisine agencée habitable
- 1 salle d'eau avec douche
- 1 salle d'eau avec WC et lavabo
- 3 grandes chambres exposées Sud
- 1 grande chambre exposée Nord
- Corridor de distribution comprenant des armoires intégrées

## 2ème étage

*Appartement de 4.5 pièces :*

- 1 couloir de distribution, accès au balcon Ouest
- 3 chambres au Sud
- 1 salle d'eau avec baignoire
- 1 WC et lavabo séparé
- 1 chambre au Nord
- 1 cuisine séparée

## 3ème étage

*Appartement de 5.5 pièces légèrement mansardé :*

- 1 couloir de distribution, accès au balcon Ouest
- 4 chambres au Sud dont 2 petites
- 1 salle d'eau
- 1 WC et lavabo séparé
- 1 chambre au Nord
- 1 cuisine séparée

## 4ème étage

- 4 galetas

## COMMUNE

Le village de Môtiers fait partie de la commune de Val-de-Travers qui regroupe Couvet, Fleurier, St-Sulpice, Travers, Buttes, Noiraigue et Les Bayards.

La région bénéficie de nombreux endroits touristiques comme notamment le Creux-du-Van, les musées et les dégustations d'absinthe concernant la mythique fée verte, les mines d'asphalte, la station de Buttes-La Robella, un centre sportif (espace Val), une piscine extérieure et des nombreuses offres pour des randonnées.

## **ACCÈS**

Trains et bus des transports publics du Val-de-Travers (transN).

## **CONSTRUCTION**

- Chaudière mazout
- Emission de chaleur par des radiateurs dont certains sont en fonte
- Citernes PVC
- Solives en bois
- Toiture à 2 pans avec sous-couverture, non-isolée
- Fenêtres double vitrages en bois et anciennes générations dans les communs
- Volets en bois

## SITUATION

CH-2112 Môtiers NE | Rue Jean-Jacques Rousseau 3 | **CHF 895'000.-**



### SITUATION

L'immeuble se trouve à :

- 5 minutes de Couvet
- 20 minutes de Sainte-Croix (VD)
- 35 minutes de Neuchâtel



**TransCréa Sàrl**

Immobilier  
Conseils - Location - Vente

## CARACTÉRISTIQUES

CH-2112 Môtiers NE | Rue Jean-Jacques Rousseau 3 | **CHF 895'000.-**

### CARACTÉRISTIQUES

Disponibilité	<b>Immédiatement</b>	Type de chauffage	<b>Mazout</b>
Type	<b>Immeuble d'habitation</b>	Installation chauffage	<b>Radiateur</b>
Référence	<b>Rousseau_3_Môtiers</b>	Altitude	<b>740 m</b>
Année de construction	<b>1909</b>	Zone de construction	<b>zone résidentielle à moyenne densité</b>
Nombre d'objets à louer	<b>4</b>	Etat du bien	<b>À rénover</b>
Logements	<b>4</b>	Surface terrain	<b>1'443 m<sup>2</sup></b>
Nombre d'étage(s) total	<b>6</b>	Volume	<b>2'100 m<sup>3</sup></b>

### COMMODITÉS

#### ENVIRONNEMENT

- Village
- Verdoyant
- Commerces
- Restaurant(s)
- Arrêt de bus
- Ecole primaire
- Ecole secondaire
- Sentiers de randonnée
- Médecin

#### EXTÉRIEUR

- Balcon(s)
- Jardin
- Verdure
- Garage
- Construit sur un terrain plat

#### INTÉRIEUR

- Cave

#### ETAT

- A rénover

#### VUE

- Dégagée

## PHOTO(S)



Vue aérienne



Grand jardin plat



Vue aérienne des garages







**TransCréa Sàrl**

Immobilier  
Conseils - Location - Vente



Vue depuis l'appartement au 2ème étage



Vue aérienne



**TransCréa Sàrl**

Immobilier  
Conseils - Location - Vente



Vue aérienne de la parcelle



Appartement au rez supérieur vacant - grande cuisine agencée habitable



**TransCréa Sàrl**

Immobilier

Conseils - Location - Vente



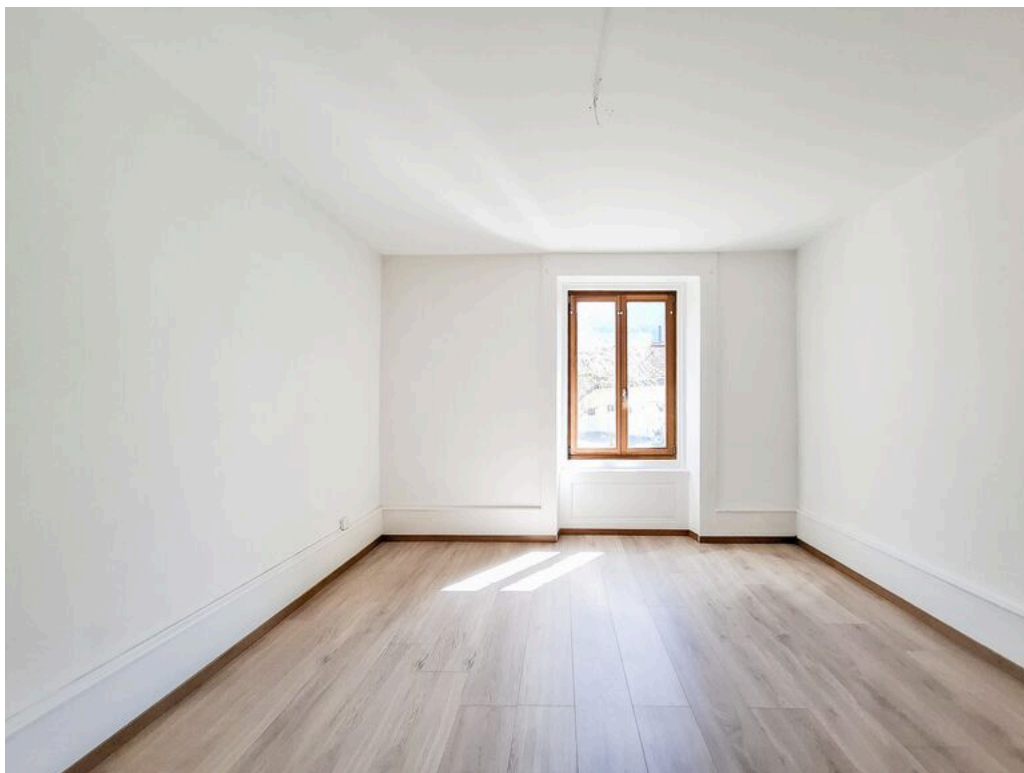
Appartement au rez supérieur vacant - chambre exposée Sud



Appartement au rez supérieur vacant - chambre exposée Sud



**TransCréa Sàrl**  
Immobilier  
Conseils - Location - Vente



Appartement au rez supérieur vacant - chambre exposée Sud



Appartement au rez supérieur vacant - salle d'eau



Appartement au 1er étage vacant - grande cuisine agencée habitable



Appartement au 1er étage vacant - chambre exposée Sud



Appartement au 1er étage vacant - chambre exposée Nord



Appartement au 1er étage vacant - salle d'eau avec douche



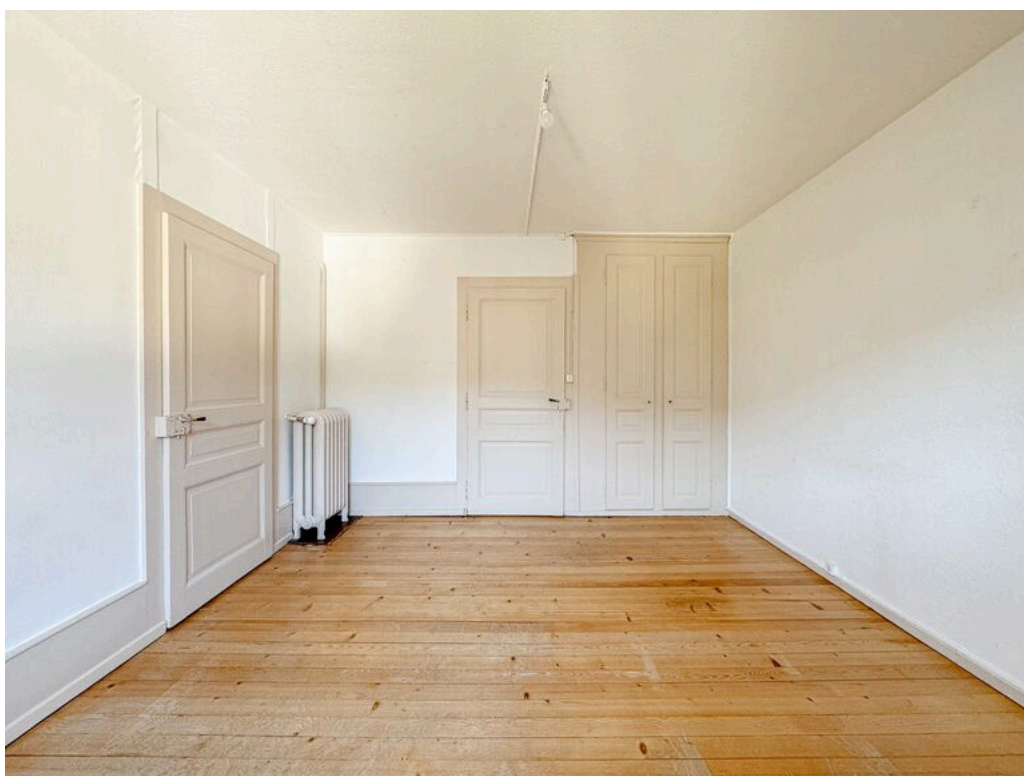
Appartement au 2ème étage vacant - cuisine



Appartement au 2ème étage vacant - chambre 1 au Sud



Appartement au 2ème étage vacant -chambre 2 au Sud



Appartement au 2ème étage vacant - chambre 3 au Sud





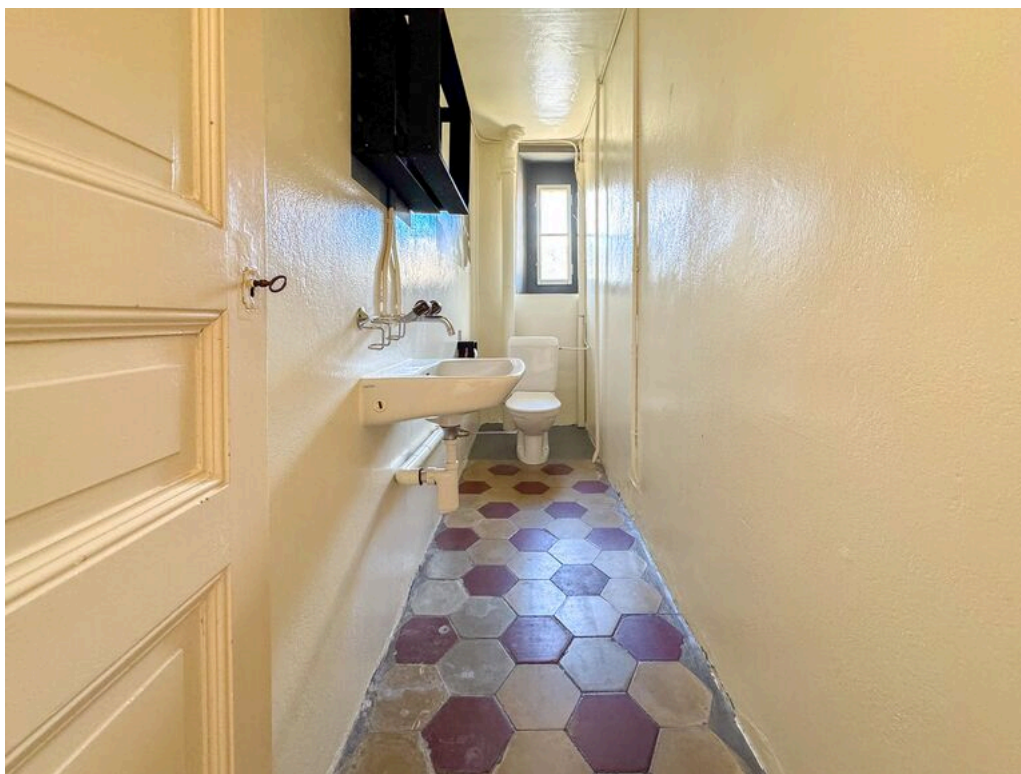
**TransCréa Sàrl**

Immobilier

Conseils - Location - Vente



Appartement au 2ème étage vacant -salle d'eau



Appartement au 2ème étage vacant - WC



**TransCréa Sàrl**  
Immobilier  
Conseils - Location - Vente



Escalier en pierre



Appartement au 3ème étage vacant - cuisine



**TransCréa Sàrl**  
Immobilier  
Conseils - Location - Vente



Appartement au 3ème étage vacant - WC

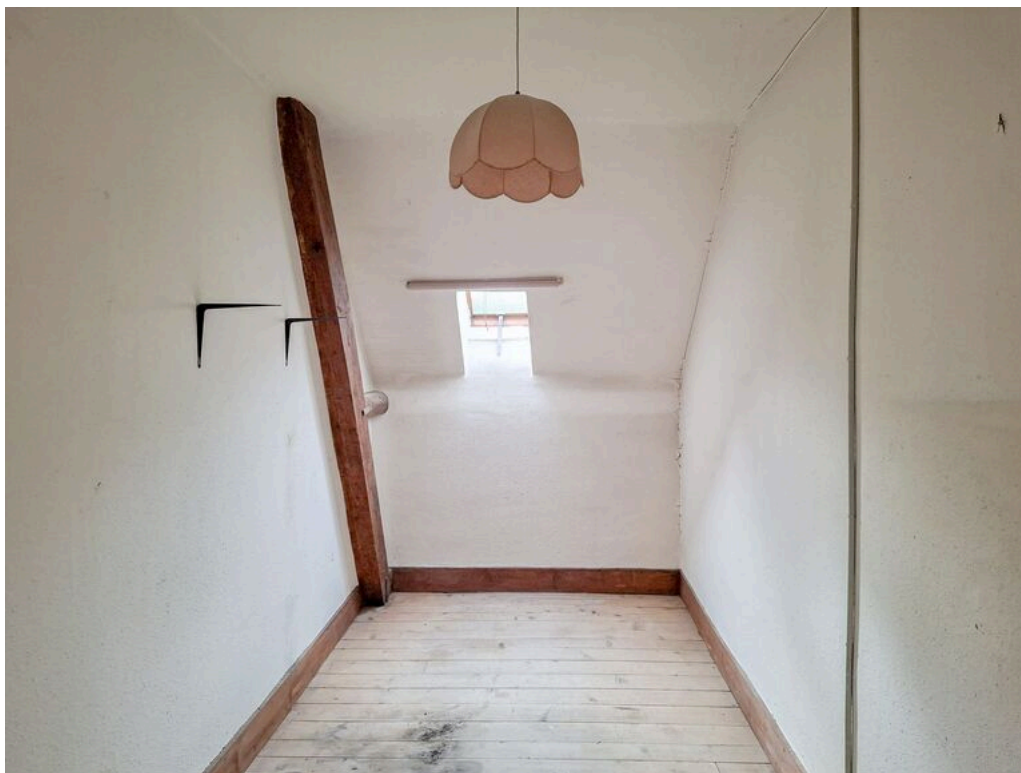


Appartement au 3ème étage vacant - chambre



**TransCréa Sàrl**

Immobilier  
Conseils - Location - Vente



Appartement au 3ème étage vacant - chambre



Appartement au 3ème étage vacant - salle d'eau



**TransCréa Sàrl**  
Immobilier  
Conseils - Location - Vente



Appartement au 3ème étage vacant - WC



Vur sur le jardin

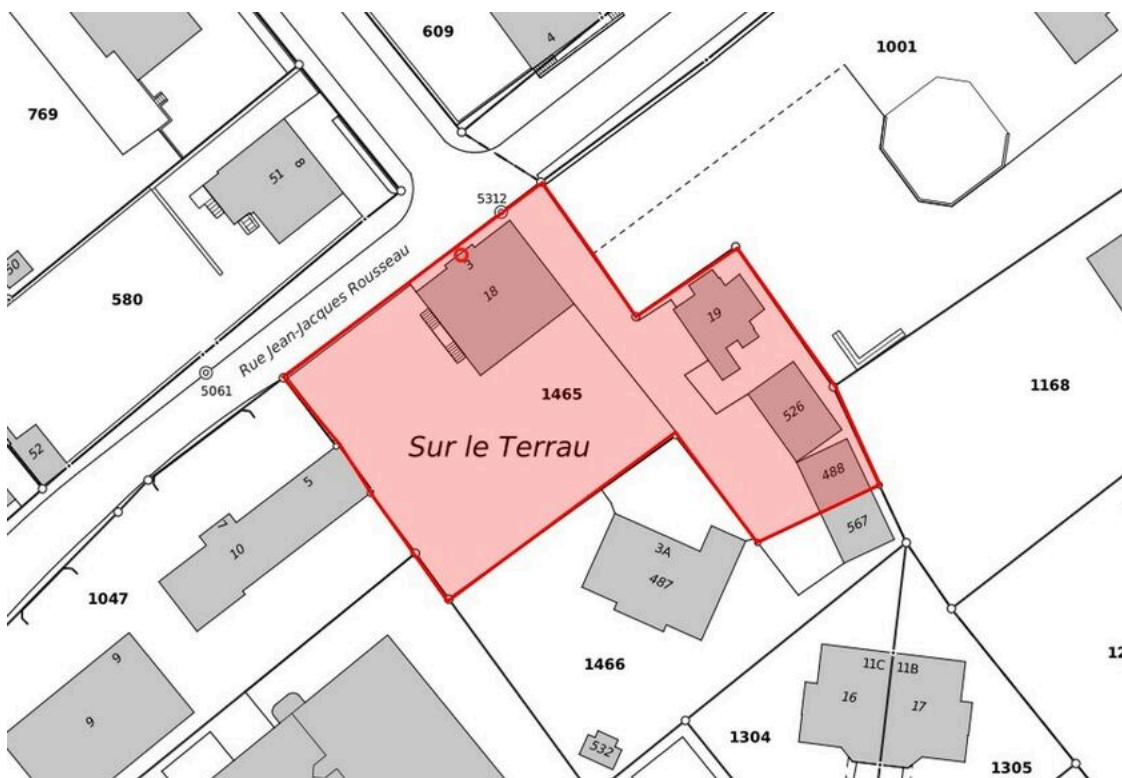


**TransCréa Sàrl**

Immobilier  
Conseils - Location - Vente



Beau jardin plat



Cadastre