



**TransCréa Sàrl**

Immobilier

Conseils - Location - Vente



## **JOLI CHALET DOMINANT À LA CAMPAGNE**

Quartier du Vent 2 | 2127 Les Bayards | Référence : Les\_Bayards\_Vent\_2

**CHF 560'000.-**



**TransCréa Sàrl**

Immobilier  
Conseils - Location - Vente

## JOLI CHALET DOMINANT À LA CAMPAGNE

CH-2127 Les Bayards | Quartier du Vent 2 | **CHF 560'000.-**



*EXCLUSIVITE - CAMPAGNE - CALME ET NATURE*

**Ce joli chalet, réparti sur 3 niveaux, régulièrement entretenu se situe dans un lieu paisible et agréable pour un cadre de vie unique en tant que résidence secondaire ou principale.**

**La situation profite de l'ensoleillement du lever au coucher avec vue dégagée.**

Vous pourrez également profiter de la généreuse parcelle de 813 m<sup>2</sup> bien aménagée et clôturée pour d'agréables moments de détente en plein air ou pour cultiver un jardin.

Ce bien est complété d'un beau pavillon de jardin.

Grâce à un système de chauffage installé en 2019 avec commande à distance, vous pourrez régler les températures selon votre souhait. Un poêle suédois complète le système de chauffage pour votre confort.

Le chalet se distribue de la façon suivante :

### **EXTERIEUR :**

- 2 places de parc
- 1 terrasse exposée au sud avec vue dégagée
- 1 grand jardin de détente

### **CARACTÉRISTIQUES**

Référence: **Les\_Bayards\_Vent\_2**

Type: **Chalet**

Disponibilité: **Printemps 2026**

Logement: **1**

Surface terrain: **813 m<sup>2</sup>**

Volume: **550 m<sup>3</sup>**

Année de construction: **1963**

Types de chauffage: **Mazout, Bois**

Zone de construction: **zone d'ancienne localité**





- 1 pavillon de jardin divisé en 2 zones fonctionnelles ; espace à manger et espace de rangement

## REZ INFERIEUR

- 1 grand garage
- 1 local technique et espace de rangement
- Installation pour machine à laver

## REZ SUPERIEUR

- 1er Hall d'entrée fermé
- Hall de distribution
- Cuisine agencée fermée, accès à la véranda avec vitres coulissantes
- Séjour, salle à manger exposition sud équipé d'un poêle à bois, accès à la véranda avec vitres coulissantes
- 1 chambre à coucher, accès à la véranda avec vitres coulissantes
- Véranda sur 3 côtés du bâtiment soit, sud, nord et est, qui assure une isolation thermique
- Salle d'eau équipée d'une douche et d'un lavabo
- 1 WC séparé

## 1ER ETAGE

- 1 spacieuse pièce mansardée aménageable avec velux (280 cm au faîte)

## COMMUNE

Situé au cœur des magnifiques paysages suisses, le charmant village des Bayards, 1'000 mètres d'altitude, vous offre un cadre de vie paisible et authentique. Niché dans une nature préservée, ce village pittoresque est idéal pour ceux qui recherchent la tranquillité tout en restant proches des commodités. Il dispose d'un commerce d'alimentation générale.

La sérénité d'un village entouré de forêts et de prairies, et la proximité de tous les services essentiels. En effet, Fleurier et Couvet, avec leurs magasins, écoles, services de santé et activités culturelles, se trouvent à seulement 10 minutes en voiture.

Le village des Bayards fait partie de la commune de Val-de-Travers qui regroupe les villages de Fleurier, Noiraigue, Travers, Couvet, Môtiers, Boveresse, Buttes et Saint-Sulpice.

## CONSTRUCTION

- Maison construite en 1963 régulièrement entretenue
- Murs extérieurs façades en ossature bois et en maçonnerie pour le sous-sol
- Réfection de la toiture, isolation 10 cm
- Chauffage à mazout à condensation installée en 2019 avec commande à distance, préparation de l'eau chaude par une installation thermo-dynamique
- Distribution par radiateurs
- Fenêtres en bois et PVC double vitrage
- Volets en bois avec ajours
- Paratonnerre expertisé récemment

## PARTICULARITÉS

*Derniers travaux de rénovation :*

- 2025: installation fibre optique, remplacement du tableau électrique
- 2022 : réfection du toit du pavillon et vitres véranda
- 2021 : pose d'un boiler thermo-dynamique pour l'eau chaude
- 2019 : remplacement des fenêtres, remplacement de la chaudière à mazout à condensation avec commande à distance



**TransCréa Sàrl**

Immobilier

Conseils - Location - Vente

- 2016 : création de la terrasse côté Sud et de l'accès par escalier
- 2013 : création place de parc, remplacement des anciennes fenêtres de la véranda par des vitres coulissantes
- 2012 : aménagement salle de bains
- 2009 : aménagement du sas d'entrée et remplacement de la porte d'entrée
- 2008 : pose de lames sur les parois véranda
- 2007 : aménagement du pavillon de jardin
- 2006 : transformation de la cuisine agencée
- 2002 : remplacement des portes du garage et du local technique, unification des serrures
- 2001 : réfection totale du toit, remplacement de la toiture en Eternit par des tuiles, isolation 10 cm



**TransCréa Sàrl**

Immobilier  
Conseils - Location - Vente

## SITUATION

CH-2127 Les Bayards | Quartier du Vent 2 | **CHF 560'000.-**

### SITUATION

Le chalet est situé à :

- 8 minutes de Fleurier
- 10 minutes de Couvet
- 15 minutes de La Côte-aux-Fées
- 40 minutes de Neuchâtel
- 60 minutes de Lausanne



---

Transports publics

400 m



**TransCréa Sàrl**

Immobilier  
Conseils - Location - Vente

## CARACTÉRISTIQUES

CH-2127 Les Bayards | Quartier du Vent 2 | **CHF 560'000.-**

### CARACTÉRISTIQUES

Disponibilité	<b>Printemps 2026</b>	Logement	<b>1</b>
Type	<b>Chalet</b>	Types de chauffage	<b>Mazout, Bois</b>
Référence	<b>Les_Bayards_Vent_2</b>	Zone de construction	<b>zone d'ancienne localité</b>
Résidence secondaire	<b>Autorisé</b>	Surface terrain	<b>813 m<sup>2</sup></b>
Année de construction	<b>1963</b>	Volume	<b>550 m<sup>3</sup></b>

### COMMODITÉS

#### ENVIRONNEMENT

- Village
- Arrêt de bus
- Sentiers de randonnée
- Verdoyant

#### EXTÉRIEUR

- Jardin
- Silencieux/tranquille
- Pavillon de jardin

#### INTÉRIEUR

- Garage
- Véranda
- Poêle suédois
- Cuisine habitable
- Thermostat connecté
- Double vitrage
- WC séparés

#### EQUIPEMENT

- Cuisine équipée
- Douche
- Fibre optique
- Branchements pour colonne de lavage

#### VUE

- Belle vue
- Champêtre



## PHOTO(S)



Vue aérienne



Vue sur le chalet et le pavillon de jardin





Vue hivernale sur le chalet



1er étage - spacieuse pièce mansardée avec velux





Rez supérieur - séjour ouvert sur la salle à manger



Rez supérieur - salle à manger ouverte sur le séjour



Rez supérieur - cuisine agencée fermée



Rez supérieur - cuisine avec accès à la véranda





Vue sur la terrasse



Magnifique rosier dans le jardin

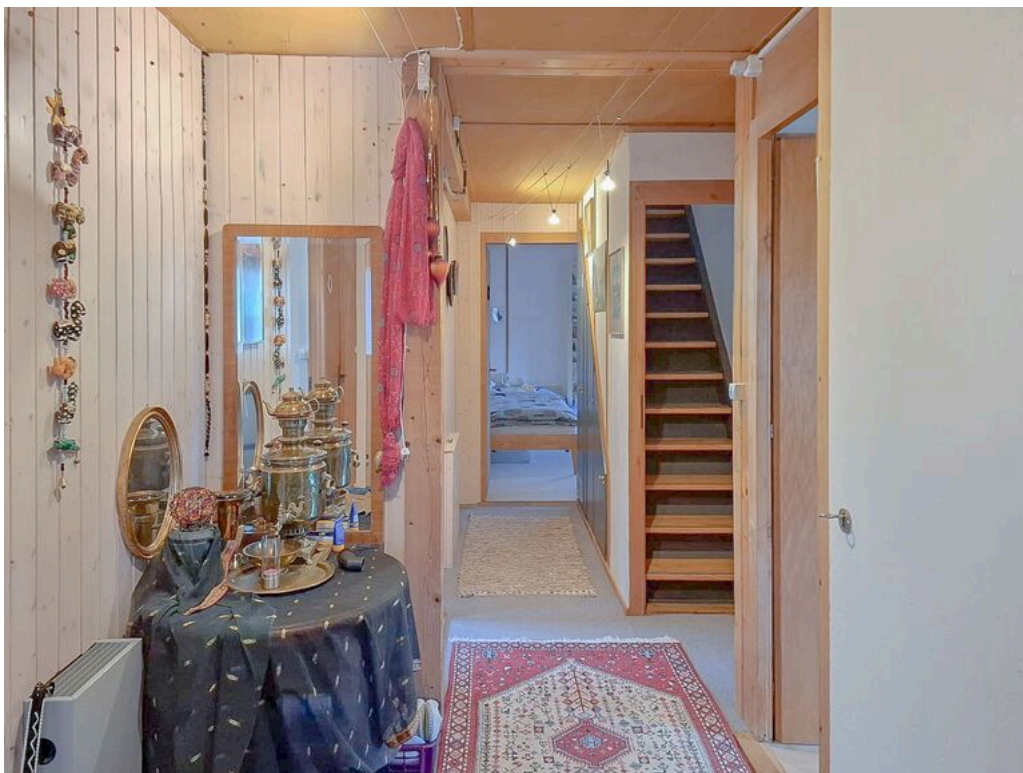




Rez supérieur - chambre 1 avec accès à la véranda



Rez supérieur - chambre 1 avec accès à la véranda



Rez supérieur - hall de distribution



Rez supérieur - WC séparé





1er étage - spacieuse pièce mansardée avec velux

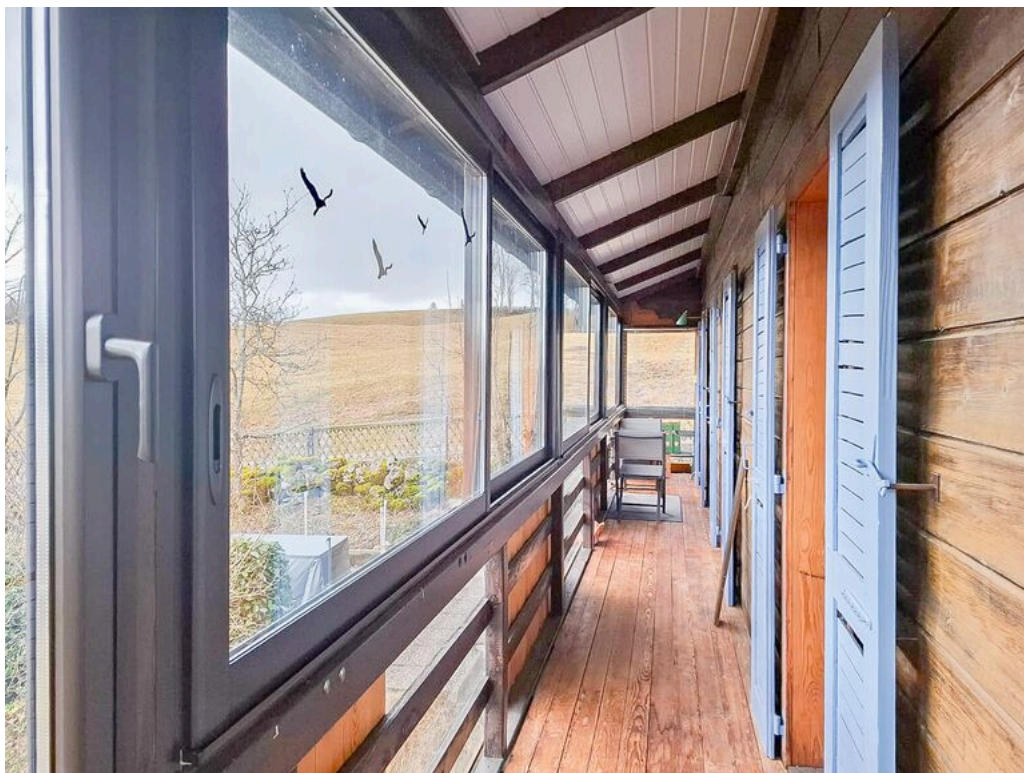


1er étage - spacieuse pièce mansardée avec velux





**TransCréa Sàrl**  
Immobilier  
Conseils - Location - Vente



Véranda avec vitres coulissantes



Grand garage





Local technique avec espace de rangement



Local technique avec espace de rangement





**TransCréa Sàrl**  
Immobilier  
Conseils - Location - Vente



Vue sur le jardin



Vue aérienne





Vue sur le chalet



Vue aérienne

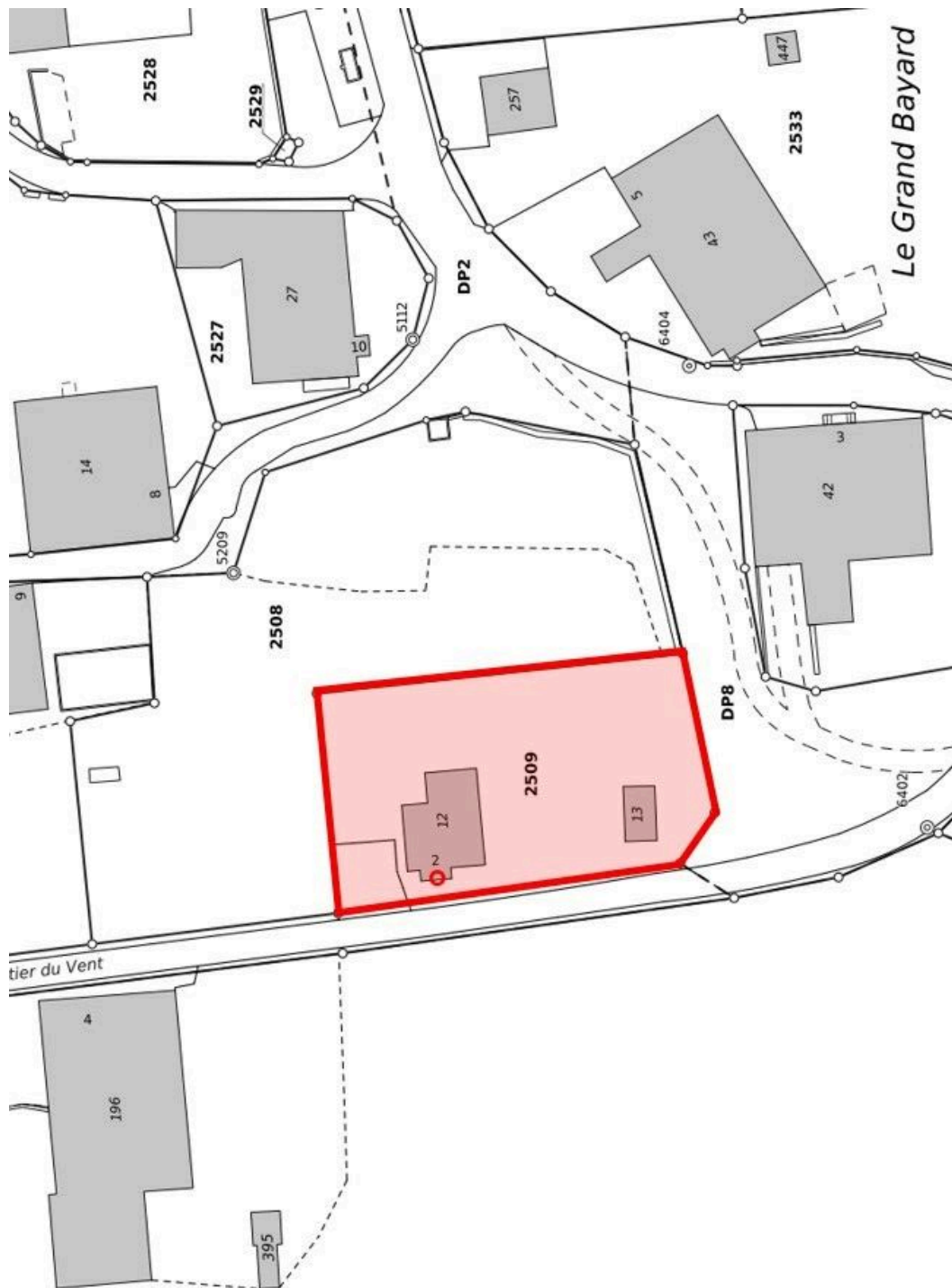




**TransCréa Sàrl**

Immobilier  
Conseils - Location - Vente

## PLAN



Cadastre





**TransCréa Sàrl**

Immobilier

Conseils - Location - Vente



Cadastre