



**TransCréa Sàrl**

Immobilier

Conseils - Location - Vente



**VILLA-CHALET DE 7.5 PCES, PARCELLE DE  
3'300 M2  
AU CŒUR DE LA NATURE**

Le Petit-Bayard 126 | 2127 Les Bayards | Référence : Petit-Bayard126

**CHF 1'050'000.-**

## VILLA-CHALET DE 7.5 PCES, PARCELLE DE 3'300 M2 AU CŒUR DE LA NATURE

CH-2127 Les Bayards | Le Petit-Bayard 126 | **CHF 1'050'000.-**



### EXCLUSIVITE - MAGNIFIQUE ENTRETIEN - NATURE

**Cette spacieuse villa-chalet, construite en 1995 et magnifiquement entretenue, offre un cadre de vie unique en pleine nature.**

**Située sur une parcelle de 3'300 m<sup>2</sup>, ce bien rare se distingue par son ambiance chaleureuse. Les 7.5 pièces sont judicieusement réparties pour créer un sentiment d'espace et de grand confort.**

Le jardin qui entoure la propriété est un véritable havre de paix, idéal pour ceux qui rêvent d'un potager ou simplement de moments de détente en plein air. Avec cette grande parcelle, vous aurez tout l'espace nécessaire pour cultiver, aménager et profiter de la nature à votre guise.

Grâce à l'installation d'une pompe à chaleur et de panneaux solaires, elle est parfaitement adaptée aux attentes modernes en matière d'efficacité énergétique (pompe à chaleur, panneaux thermiques et photovoltaïques.).

Après l'installation des panneaux photovoltaïques (86 panneaux), les propriétaires ont installé une batterie SMARTES d'une capacité de 17.5 kWh afin de réduire leur dépendance au réseau électrique.

En effet, la production d'énergie solaire étant fluctuante, il était important d'ajouter un système de stockage pour l'énergie produite en surplus.

Grâce à ce dispositif, les propriétaires peuvent désormais profiter d'une autonomie énergétique accrue (détails sur demande).

### CARACTÉRISTIQUES

Référence: **Petit-Bayard126**

Type: **Chalet**

Disponibilité: **A convenir**

Pièces: **7.5**

Logement: **1**

Surface terrain: **3'300 m<sup>2</sup>**

Volume: **1'145 m<sup>3</sup>**

Année de construction: **1995**

Types de chauffage: **Pompe à chaleur air-eau, Bois**



La villa-chalet se distribue de la façon suivante :

## **A L'EXTERIEUR**

- 1 couvert à voiture
- 4 places de parc
- Grand potager

## **REZ INFERIEUR**

- Accès direct à l'extérieur
- Grande chambre no 1
- Cave
- Abri PC
- Buanderie

## **REZ SUPERIEUR**

- Hall d'entrée avec penderie
- Armoires et bibliothèque
- Cuisine agencée ouverte (chêne massif et granit) sur l'espace salle à manger
- 1er séjour avec poêle en pierre ollaire, accès au balcon
- 2ème séjour avec de grandes baies vitrées, poêle à bois et accès à l'extérieur
- Chambre no 2 avec accès au balcon
- Salle d'eau équipée d'une douche, d'un lavabo et d'un WC
- Balcon

## **1ER ETAGE**

- Couloir de distribution
- Armoires intégrées
- 3 chambres avec grande hauteur sous-plafond
- Salle d'eau équipée d'une baignoire, d'une douche, d'un lavabo et d'un WC

## **COMMUNE**

Situé au cœur des magnifiques paysages suisses, le charmant village des Bayards vous offre un cadre de vie paisible et authentique. Niché dans une nature préservée, ce village pittoresque est idéal pour ceux qui recherchent la tranquillité tout en restant proches des commodités.

La sérénité d'un village entouré de forêts et de prairies, et la proximité de tous les services essentiels. En effet, Fleurier et Couvet, avec leurs magasins, écoles, services de santé et activités culturelles, se trouvent à seulement 10 minutes en voiture.

Le village des Bayards fait partie de la commune de Val-de-Travers qui regroupe les villages de Fleurier, Noiraigue, Travers, Couvet, Môtiers, Boveresse, Buttes et Saint-Sulpice.

## **ACCÈS**

Routes et bus

## **CONSTRUCTION**

- Construction en 1995
- Rez inférieur en maçonnerie
- Ossature bois pour le rez supérieur et le 1er étage
- Pompe à chaleur installée en 2020
- 2 poêles à bois
- 40 panneaux photovoltaïques côté Ouest et 46 panneaux photovoltaïques côté Est
- Batterie SMARTES d'une capacité de 17.5 kWh (fonction back-up, monitoring afin de suivre en temps réel l'évolution de la charge de celle-ci)
- Citerne pour la récupération de l'eau pluviale (2x 2'000 litres)



**TransCréa Sàrl**

Immobilier

Conseils - Location - Vente

- Fenêtres en bois double-vitrage
- Stores manuels
- Cuisine en chêne massif et plan de travail en granit

### **PARTICULARITÉS**

La parcelle de 3'300 m<sup>2</sup> se compose de la façon suivante (plan en page no 18) :

- 1'500 m<sup>2</sup> situé en zone à faible densité
- 1'800 m<sup>2</sup> situé en zone réservée

### **REMARQUES**

Derniers travaux de rénovation :

- 2022 : installation d'une batterie
- 2020 : installation de la pompe à chaleur, des panneaux solaires photovoltaïques

*Reprise d'hypothèque possible avec taux préférentiel. Détails et renseignements sur demande.*



**TransCréa Sàrl**

Immobilier  
Conseils - Location - Vente

## SITUATION

CH-2127 Les Bayards | Le Petit-Bayard 126 | **CHF 1'050'000.-**

### SITUATION

La villa-chalet est située à :

- 8 minutes de Fleurier
- 10 minutes de Couvet
- 15 minutes de La Côte-aux-Fées
- 40 minutes de Neuchâtel



---

Transports publics

168 m

---

Commerces

800 m



**TransCréa Sàrl**

Immobilier  
Conseils - Location - Vente

## CARACTÉRISTIQUES

CH-2127 Les Bayards | Le Petit-Bayard 126 | **CHF 1'050'000.-**

### CARACTÉRISTIQUES

Disponibilité	<b>A convenir</b>	Nombre d'étage(s) total	<b>3</b>
Type	<b>Chalet</b>	Types de chauffage	<b>Pompe à chaleur air-eau, Bois</b>
Référence	<b>Petit-Bayard126</b>	Altitude	<b>1'000 m</b>
Pièces	<b>7.5</b>	Surface terrain	<b>3'300 m<sup>2</sup></b>
Année de construction	<b>1995</b>	Volume	<b>1'145 m<sup>3</sup></b>
Logement	<b>1</b>		

### COMMODITÉS

#### ENVIRONNEMENT

- Village
- Verdoyant
- Arrêt de bus

#### EXTÉRIEUR

- Jardin
- Verdure
- Place(s) de parc couverte(s)
- Silencieux/tranquille

#### INTÉRIEUR

- Cuisine ouverte
- Double vitrage
- Lumineux
- Abri PC

#### EQUIPEMENT

- Cuisine agencée
- Baignoire
- Douche

#### SOL

- Carrelage
- Parquet

#### ETAT

- Très bon

#### VUE

- Belle vue
- Champêtre



**TransCréa Sàrl**  
Immobilier  
Conseils - Location - Vente

## PHOTO(S)



Vue aérienne



Rez supérieur : séjour avec accès direct à l'extérieur



**TransCréa Sàrl**  
Immobilier  
Conseils - Location - Vente



Vue aérienne



Rez supérieur : cuisine agencée ouverte





Rez supérieur : espace salle à manger



Rez supérieur : 1er séjour



Rez supérieur : 1er séjour



Rez supérieur : 2ème séjour



Rez supérieur : hall d'entrée ouvert sur la pièce à vivre



Rez supérieur : chambre no 2



**TransCréa Sàrl**  
Immobilier  
Conseils - Location - Vente



Rez supérieur : salle d'eau



1er étage : chambre no 3



1er étage : chambre no 4



1er étage : chambre no 5



**TransCréa Sàrl**  
Immobilier  
Conseils - Location - Vente



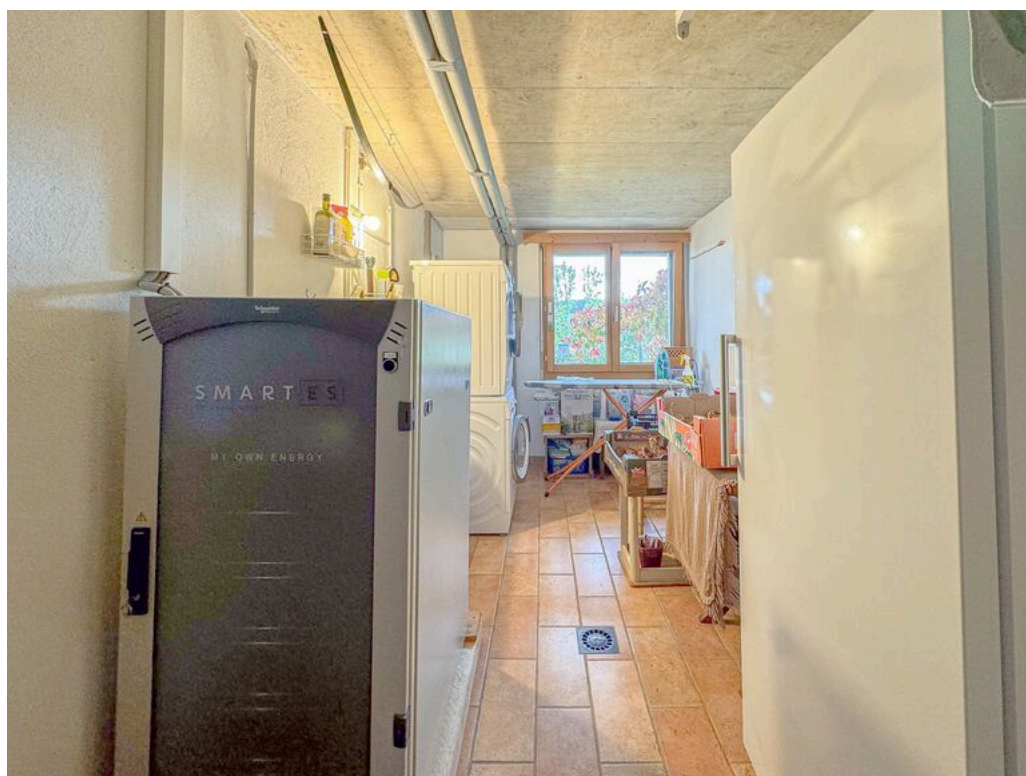
1er étage : salle d'eau



Rez inférieur : grande chambre



Rez inférieur : abri PC



Rez inférieur : buanderie



**TransCréa Sàrl**

Immobilier  
Conseils - Location - Vente



Couvert à voiture



Aménagements extérieurs





Vue aérienne



Vue aérienne sur Les Bayards



**TransCréa Sàrl**

Immobilier  
Conseils - Location - Vente



Vue aérienne

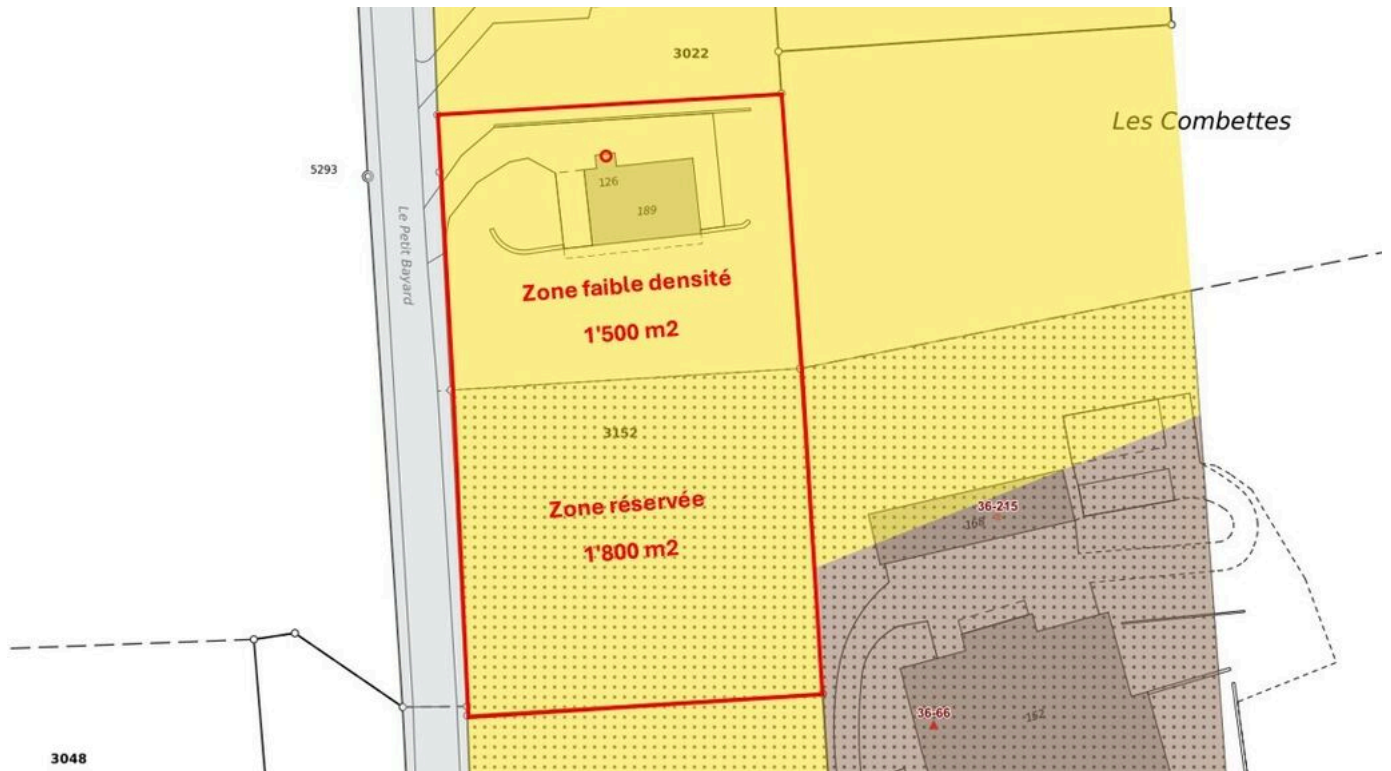


Détail du cadastre



**TransCréa Sàrl**

Immobilier  
Conseils - Location - Vente



Détail de la zone d'aménagement