



**TransCréa Sàrl**

Immobilier

Conseils - Location - Vente



## **APPT PPE NEUF DE 4.5 PCES AVEC BALCON CAMPAGNE PERNOD, LOT A6**

Chemin de NSSERT 5 | 2108 Couvet | Référence : Campagne Pernod\_appt A6

**CHF 504'000.-**

## APPT PPE NEUF DE 4.5 PCES AVEC BALCON CAMPAGNE PERNOD, LOT A6

CH-2108 Couvet | Chemin de Nessert 5 | **CHF 504'000.-**



*EXCLUSIVITE - CAMPAGNE PERNOD COUVET - A VENDRE SUR PLAN*

### Appartement de 4.5 pièces - LOT A6

Offrant toutes les commodités modernes, cet appartement neuf bénéficie d'une surface habitable de 95.00 m<sup>2</sup> et d'une surface pondérée de 99.75 m<sup>2</sup>.

Il se compose d'une entrée ouverte sur une grande et lumineuse pièce à vivre avec des portes-fenêtres permettant d'accéder au balcon, une cuisine agencée ouverte, 3 chambres ainsi que 2 salles d'eau avec pré-installation pour une colonne de lavage.

### Un cadre exceptionnel avec un atout historique

Ces appartements s'inscrivent dans un cadre naturel d'exception, au cœur d'un magnifique parc arborisé où se dressent de majestueux arbres anciens. À proximité, une belle maison de maître, symbole d'élégance et d'histoire, ajoute un cachet unique à cet environnement. Bien que cette maison ne soit pas à vendre, elle constitue un atout visuel majeur, offrant un cadre prestigieux et un charme indéniable pour les résidents.

### Confort et réalisation écologique

Construits selon les derniers standards de confort et de construction, une attention particulière est mise sur une réalisation écologique et à haute performance énergétique.

Ceci aura un impact direct sur les charges PPE qui seront très faibles grâce à l'excellente isolation, le raccordement à la chaufferie à bois avec réseau à

### CARACTÉRISTIQUES

Référence: **Campagne Pernod\_appt A6**

Type: **Appartement PPE**

Disponibilité: **28.02.2025**

Lot: **A6**

Pièces: **4.5**

Chambres: **3**

Sanitaires: **2**

Situé au: **1er étage**

Surface habitable: **~ 95 m<sup>2</sup>**

Surface pondérée: **~ 99.8 m<sup>2</sup>**

Année de construction: **2024**

Places de parc: **Oui, optionnel**

Types de chauffage: **Bois, A distance**

Installation chauffage: **Sol**



distance et les panneaux photovoltaïques.

De plus, les architectes ont élaboré le projet afin de minimiser son impact sur le paysage actuel et l'intégrer de façon harmonieuse. La forme pentagonale permet d'avoir une terrasse plus intimiste (sans vis-à-vis direct). Une zone de verdure de 20 mètres devant les parcelles est prévue pour apporter le plus de quiétude possible.

## **Finitions au gré du preneur**

Les futurs propriétaires auront l'occasion de choisir les finitions intérieures (selon l'avance du chantier).

## **COMMUNE**

Le village de Couvet fait partie de la commune de Val-de-Travers qui regroupe Fleurier, St-Sulpice, Môtiers, Travers, Buttes, Noiraigue et Les Bayards.

Il faut remonter aux environs des années 1300 pour trouver un acte mentionnant le territoire de Covés. 30 familles viennent s'établir à Couvet (Dubied, Coulin, Andrié et Favre). La localité tire son nom des covets, pots servant de chauffeuses, créés par les potiers installés dès le Moyen Age. Au 19ème siècle, l'industrie est prospère et variée.

L'horlogerie, le traitement d'asphalte, la distillation d'absinthe, la fabrication de faïence ou encore les machines à tricoter ont fait les heures de gloire de la localité.

La région bénéficie de nombreux endroits touristiques comme notamment le Creux-du-Van, les musées et les dégustations d'absinthe concernant la mythique fée verte, les mines d'asphalte, la station de Buttes-La Robella, un centre sportif (espace Val), une piscine extérieure et des nombreuses offres pour des randonnées.

## **ACCÈS**

Gare à moins d'un kilomètre du bâtiment - trains et bus des transports publics du Val-de-Travers (transN)

## **COMMERCES**

Plusieurs commerces se situent à proximité : magasins d'alimentation, banque, boulangeries/tea-room, boucherie, cafés-restaurants, hôtel, station-essence, garage, pharmacie, Policlinique-RHNE, salon de coiffure et quincaillerie.

## **CONSTRUCTION**

### **Bâtiment à haute performance énergétique**

*Détails construction (descriptif de construction sur demande) :*

- Finitions au gré du preneur
- Construction traditionnelle en maçonnerie
- Immeuble excavé
- Toiture plate avec ferblanterie en zinc-titane
- Panneaux solaires photovoltaïques
- Fenêtres PVC triple vitrage équipées de stores à lamelles
- Raccordement à la chaufferie à bois avec réseau à distance (thermostats d'ambiance)
- Pré-installation pour borne électrique

## **SOUS-SOL**

- Caves individuelles
- Buanderie commune en plus du pré-équipement dans la salle d'eau
- Local technique



## REZ-DE-CHAUSSÉE

- **A1** - appartement de 2.5 pièces avec terrasse - surface habitable d'env. 55.50 m2 - CHF 339'000.-
- **A2** - appartement de 3.5 pièces avec terrasse - surface habitable d'env. 73.50 m2 - VENDU
- **A3** - appartement de 3.5 pièces avec terrasse - surface habitable d'env. 82.00 m2 - VENDU

## 1ER NIVEAU

- **A4** - appartement de 2.5 pièces avec balcon - surface habitable d'env. 58.00 m2 - CHF 356'000.-
- **A5** - appartement de 3.5 pièces avec balcon - surface habitable d'env. 78.00 m2 - CHF 419'000.-
- **A6** - **appartement de 4.5 pièces avec balcon - surface habitable d'env. 95.00 m2 - CHF 504'000.-**

## 2ÈME NIVEAU

- **A7** - appartement de 2.5 pièces avec balcon - surface habitable d'env. 58.00 m2 - VENDU
- **A8** - appartement de 3.5 pièces avec balcon - surface habitable d'env. 78.00 m2 - VENDU
- **A9** - appartement de 4.5 pièces avec balcon - surface habitable d'env. 95.00 m2 - CHF 504'000.-

## COMBLES

- **A10** - appartement attique de 5.5 pièces avec terrasse - surface habitable d'env. 122.50 m2 - VENDU

## AMÉNAGEMENTS EXTÉRIEURS

- 10 places de parc extérieures en sus - CHF 15'000.-/place
- Places visiteurs

## PARTICULARITÉS

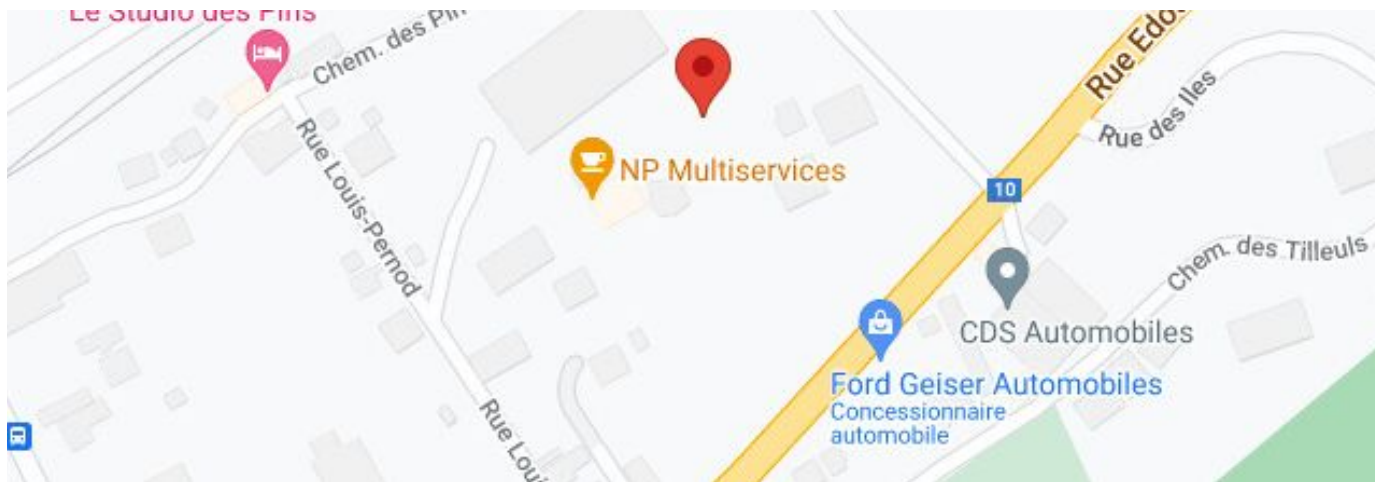
- Type d'acquisition : vente à terme
- Acompte de 20% lors de la signature chez le notaire
- Paiement du solde lors de la livraison de l'appartement (80% + frais d'achat)
- Pas de crédit de construction nécessaire
- Transfert de propriété lors de la remise des clés
- Lods réduits à 2.2% si achat comme résidence principale au lieu de 3.3%

## REMARQUES

- Millièmes PPE lot A6 : 113.54/1000
- Les millièmes sont répartis au prorata des surfaces pondérées
- Surface pondérées = surface habitable + 1/3 de la surface de la terrasse ou 1/2 de la surface du balcon

## SITUATION

CH-2108 Couvet | Chemin de Nessler 5 | **CHF 504'000.-**



### SITUATION

Cette nouvelle promotion est située au coeur du Val-de-Travers à Couvet (moins de 850 mètres de la gare). Les 10 logements se trouvent à env. 30 minutes en voiture de Neuchâtel et Boudry.

Couvet offre tout le dynamisme d'une petite ville avec de nombreux commerces, banque/poste, boulangeries/tea-room, restaurants, etc.

Elle abrite également un hôpital RHNe (Réseau Hospitalier Neuchâtelois) avec espace policlinique pour les urgences.

	
Gare	1 km
Transports publics	450 m
Commerces	700 m
Banque	600 m
Hôpital	700 m
Restaurants	500 m



**TransCréa Sàrl**

Immobilier  
Conseils - Location - Vente

## CARACTÉRISTIQUES

CH-2108 Couvet | Chemin de Nessert 5 | **CHF 504'000.-**

### CARACTÉRISTIQUES

Disponibilité	<b>28.02.2025</b>	Année de construction	<b>2024</b>
Type	<b>Appartement PPE</b>	Balcon	<b>1</b>
Référence	<b>Campagne Pernod_appt A6</b>	Types de chauffage	<b>Bois, A distance</b>
Lot	<b>A6</b>	Installation chauffage	<b>Sol</b>
Résidence secondaire	<b>Autorisé</b>	Altitude	<b>740 m</b>
Pièces	<b>4.5</b>	Evacuation eaux usées	<b>Séparatif</b>
Chambres	<b>3</b>	Etat du bien	<b>Nouveau</b>
Sanitaires	<b>2</b>	Surface habitable	<b>~ 95 m<sup>2</sup></b>
Nombre de WC	<b>2</b>	Surface pondérée	<b>~ 99.8 m<sup>2</sup></b>
Situé au	<b>1er étage</b>	Places de parc	<b>Oui, optionnel</b>
		Place de parc extérieure	<b>1   CHF 15'000.-</b>

### COMMODITÉS

#### ENVIRONNEMENT

- Village
- Verdoyant
- Parc
- Commerces
- Restaurant(s)
- Gare
- Arrêt de bus
- Crèche/garderie
- Ecole primaire
- Ecole secondaire
- Centre sportif
- Piscine publique
- Sentiers de randonnée
- Cinéma
- Hôpital / Clinique
- Médecin

#### EXTÉRIEUR

- Balcon(s)
- Silencieux/tranquille
- Verdure
- Parking

#### INTÉRIEUR

- Ascenseur
- Cuisine ouverte
- Cave
- Local à vélos
- Triple vitrage



**TransCréa Sàrl**

Immobilier  
Conseils - Location - Vente

#### EQUIPEMENT

- Cuisine agencée
- Interphone
- Digicode

#### SOL

- A choix

#### ETAT

- En construction

#### VUE

- Champêtre
- Parc

#### STYLE

- Moderne

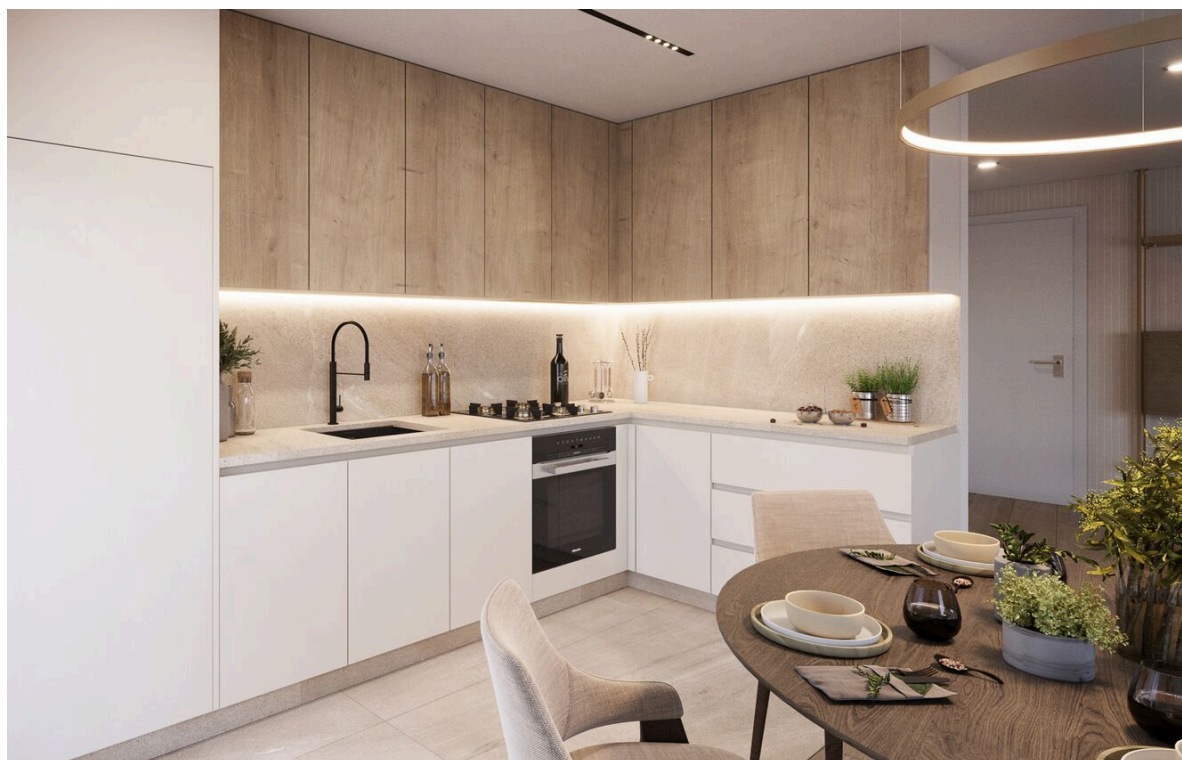
#### STANDARD DE CONSTRUCTION

- HPE (Haute performance énergétique)

## PHOTO(S)



Vue aérienne

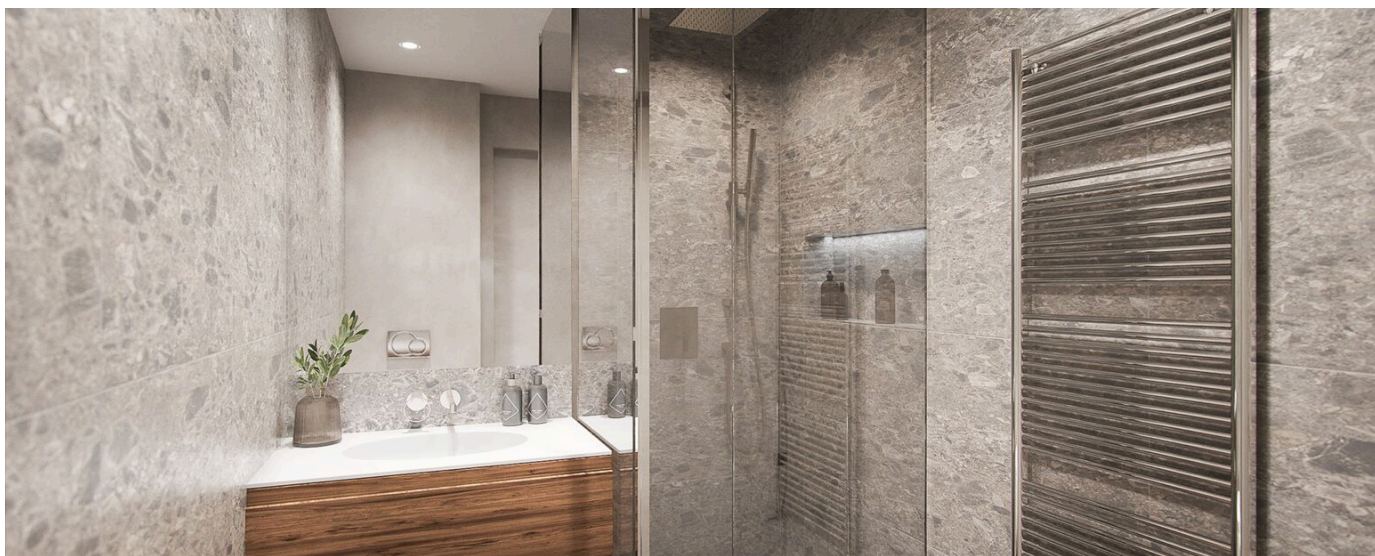


Exemple d'agencement intérieur (image de synthèse)

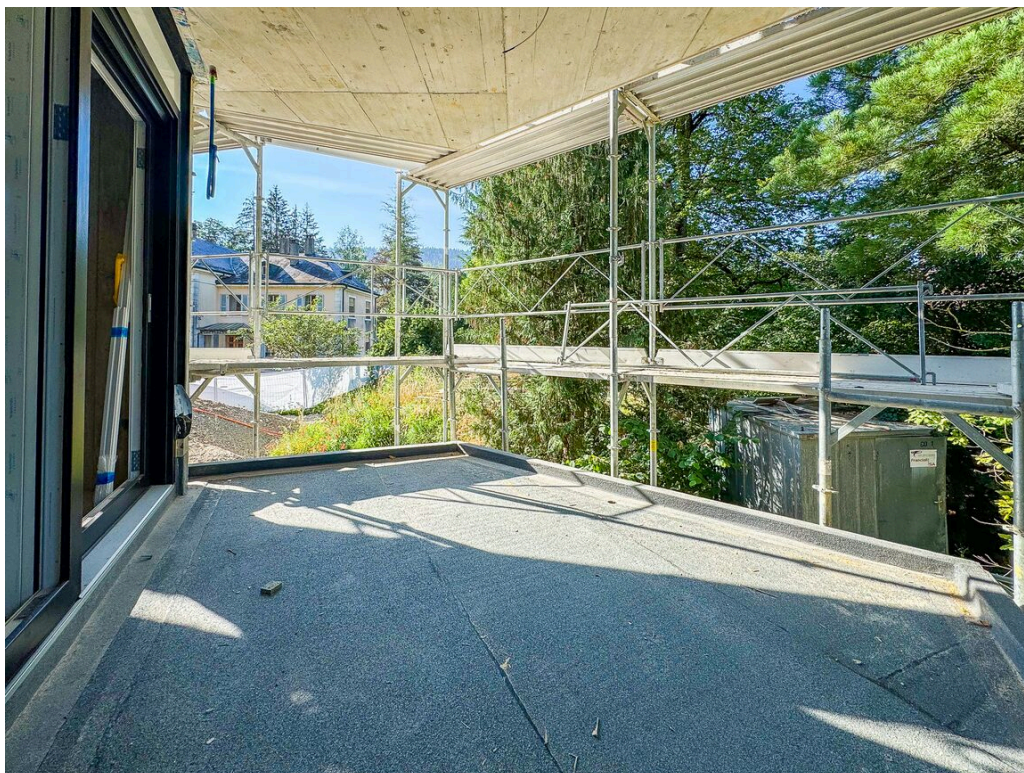




Exemple d'agencement intérieur (image de synthèse)



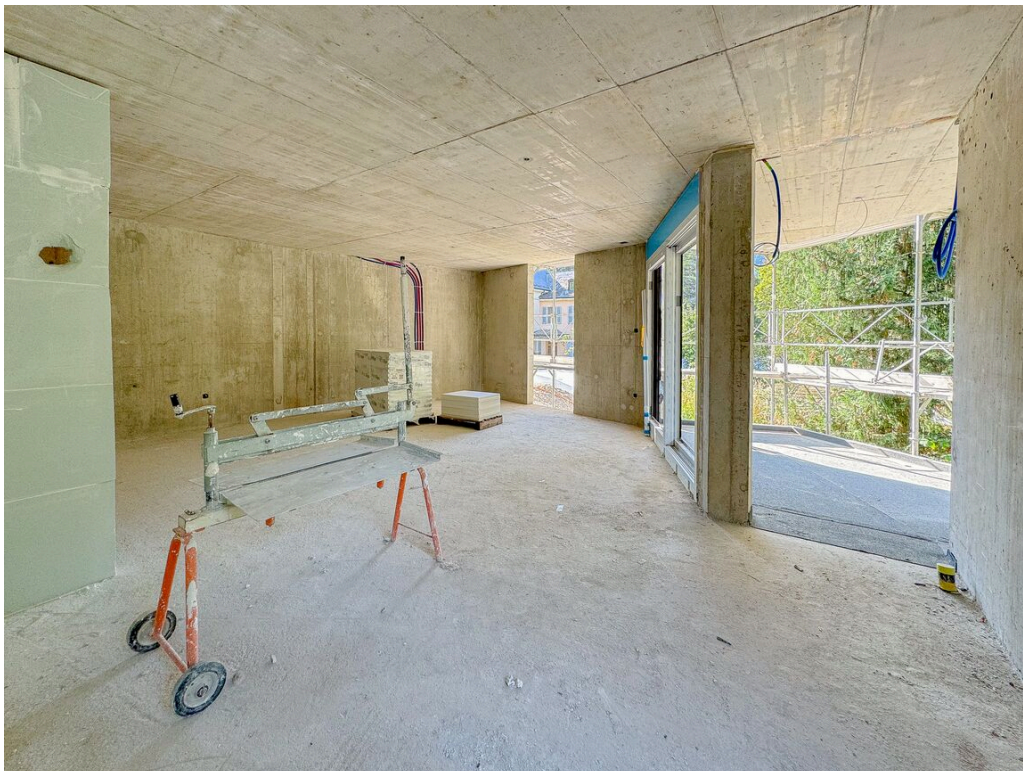
Exemple d'agencement intérieur (image de synthèse)



Balcon et vue depuis le lot A6



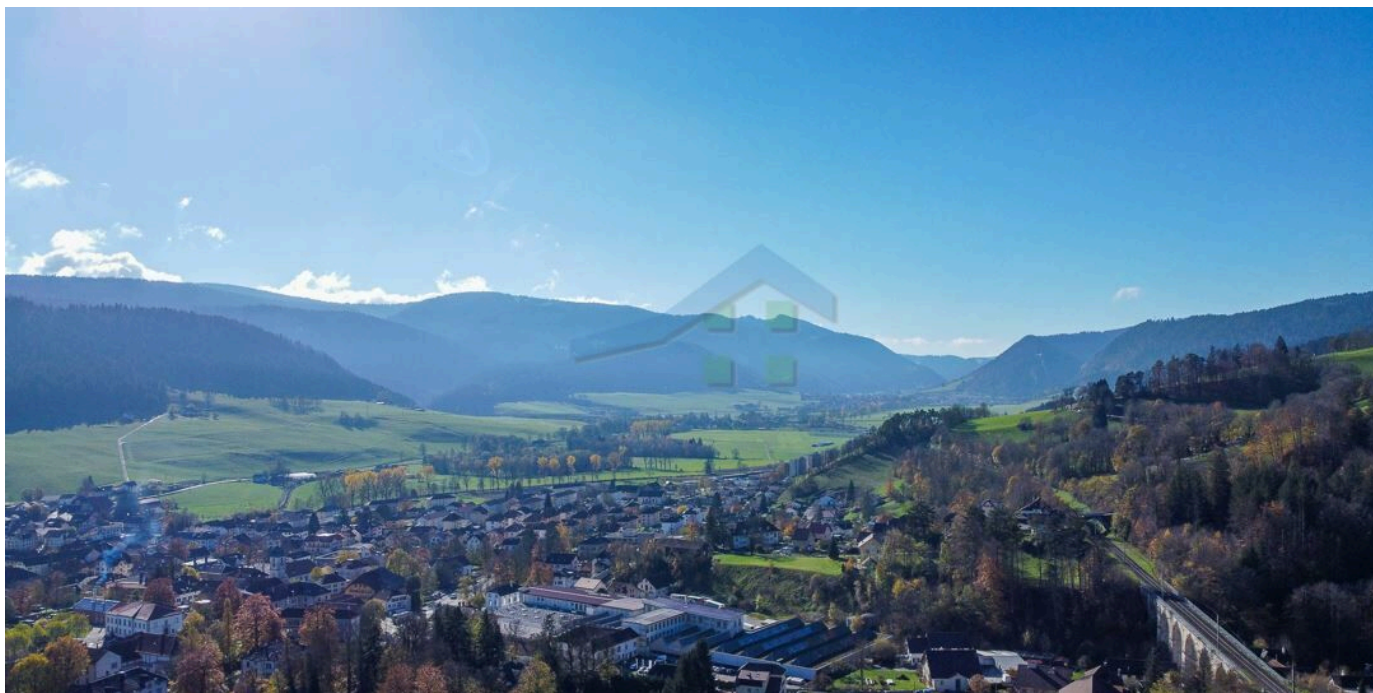
Des appartements neufs dans un cadre d'exception avec une maison de maître en toile de fond



Séjour et cuisine du lot A6



Vue bâtiments (image de synthèse)



Vue aérienne du Val-de-Travers, Couvet

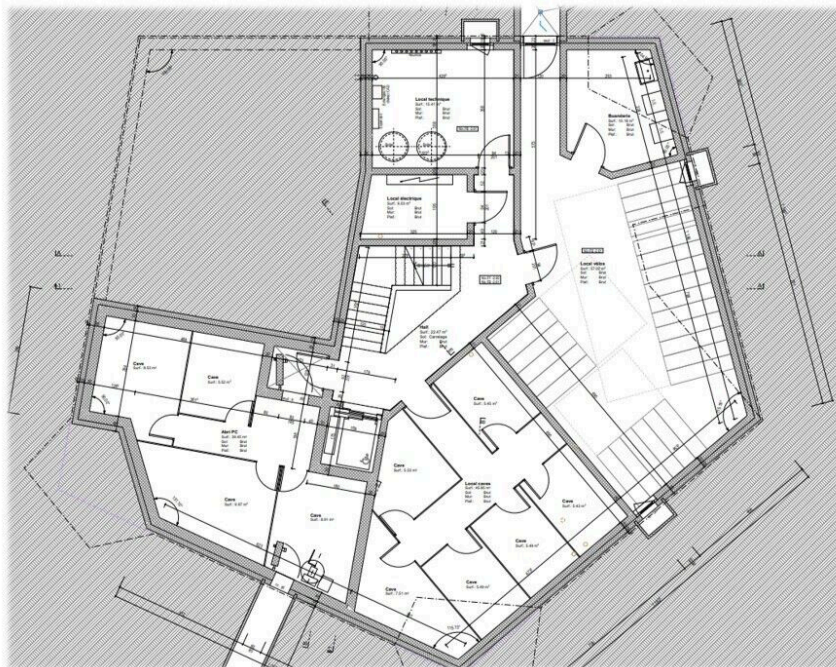


Un écrin de verdure



**TransCréa Sàrl**

Immobilier  
Conseils - Location - Vente



**SOUS-SOL**  
**Bâtiment A**

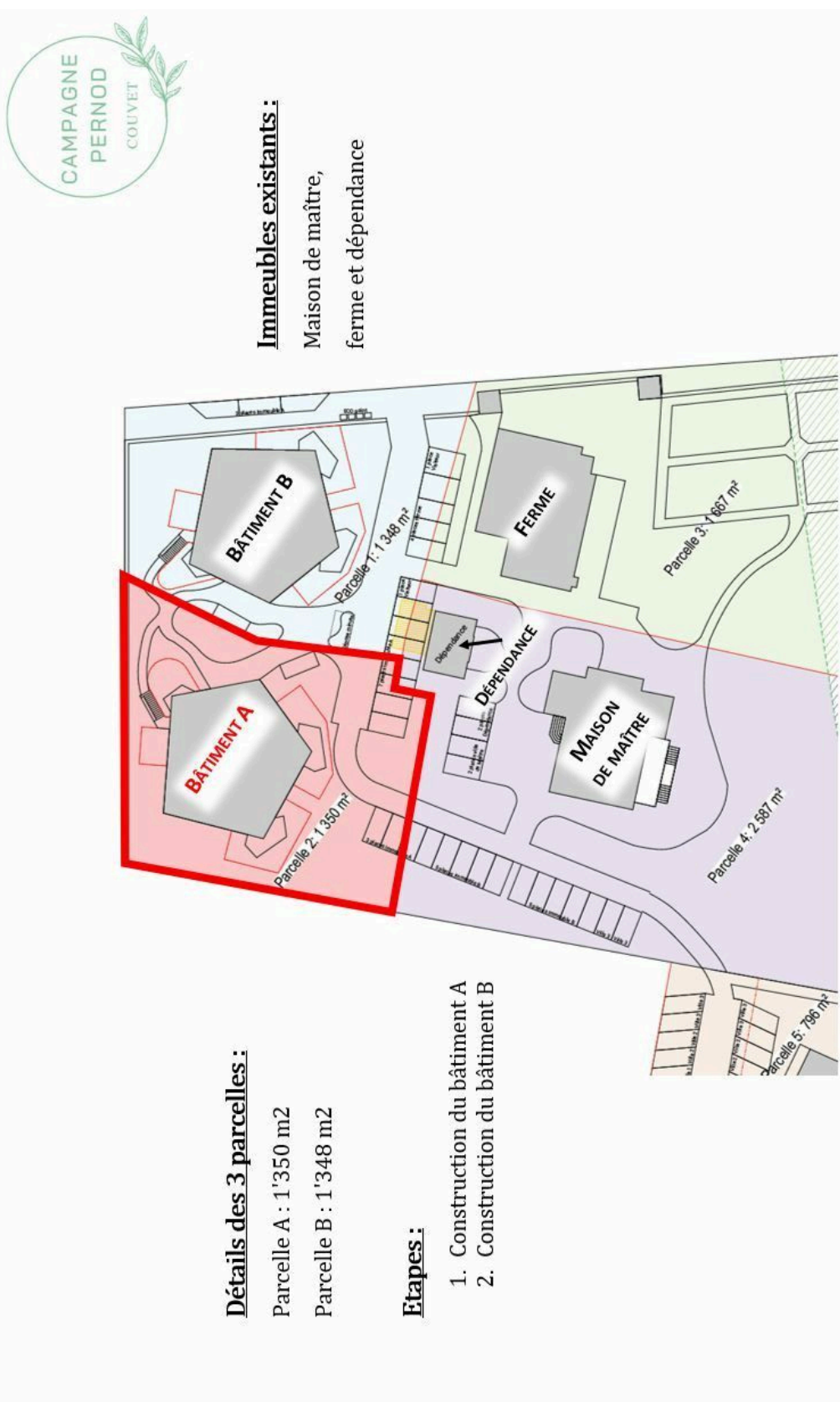
Sous-sol bâtiment A



**TransCréa Sàrl**

Immobilier  
Conseils - Location - Vente

## PLAN



Détails parcelle

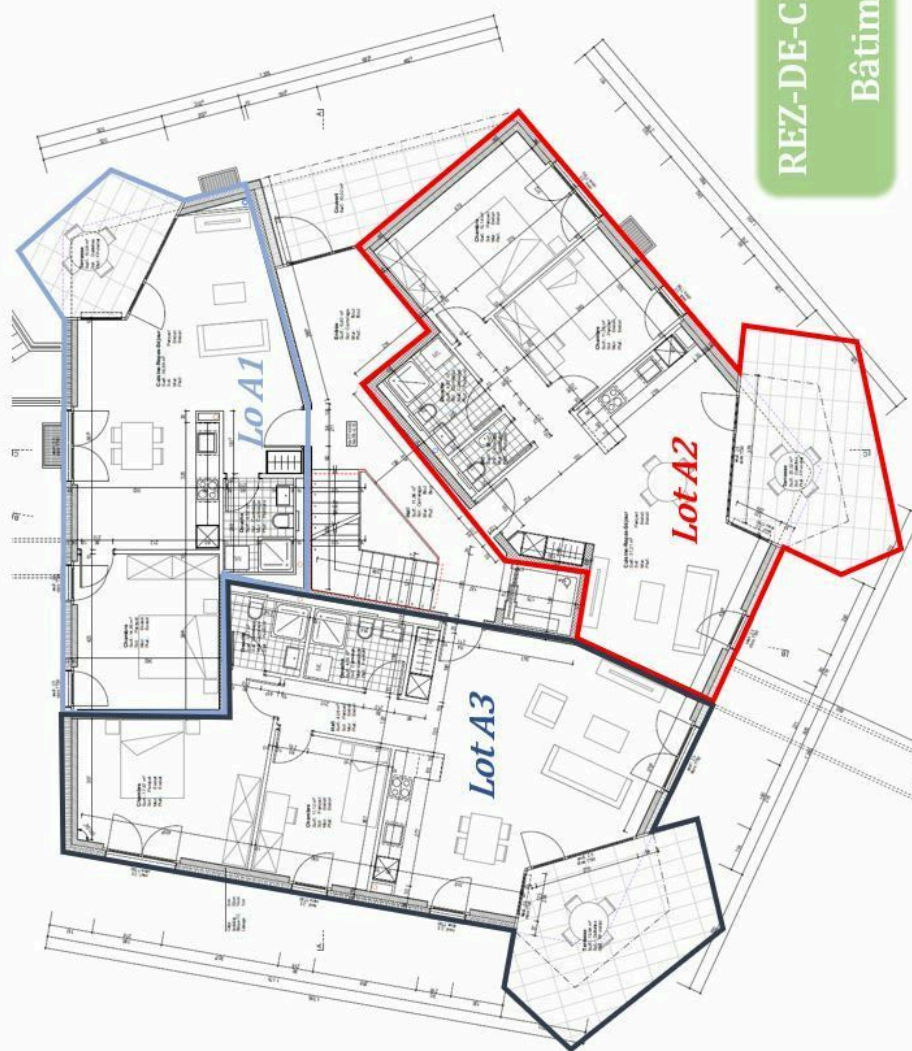


**TransCréa Sàrl**

Immobilier  
Conseils - Location - Vente



**REZ-DE-CHAUSSEE**  
**Bâtiment A**

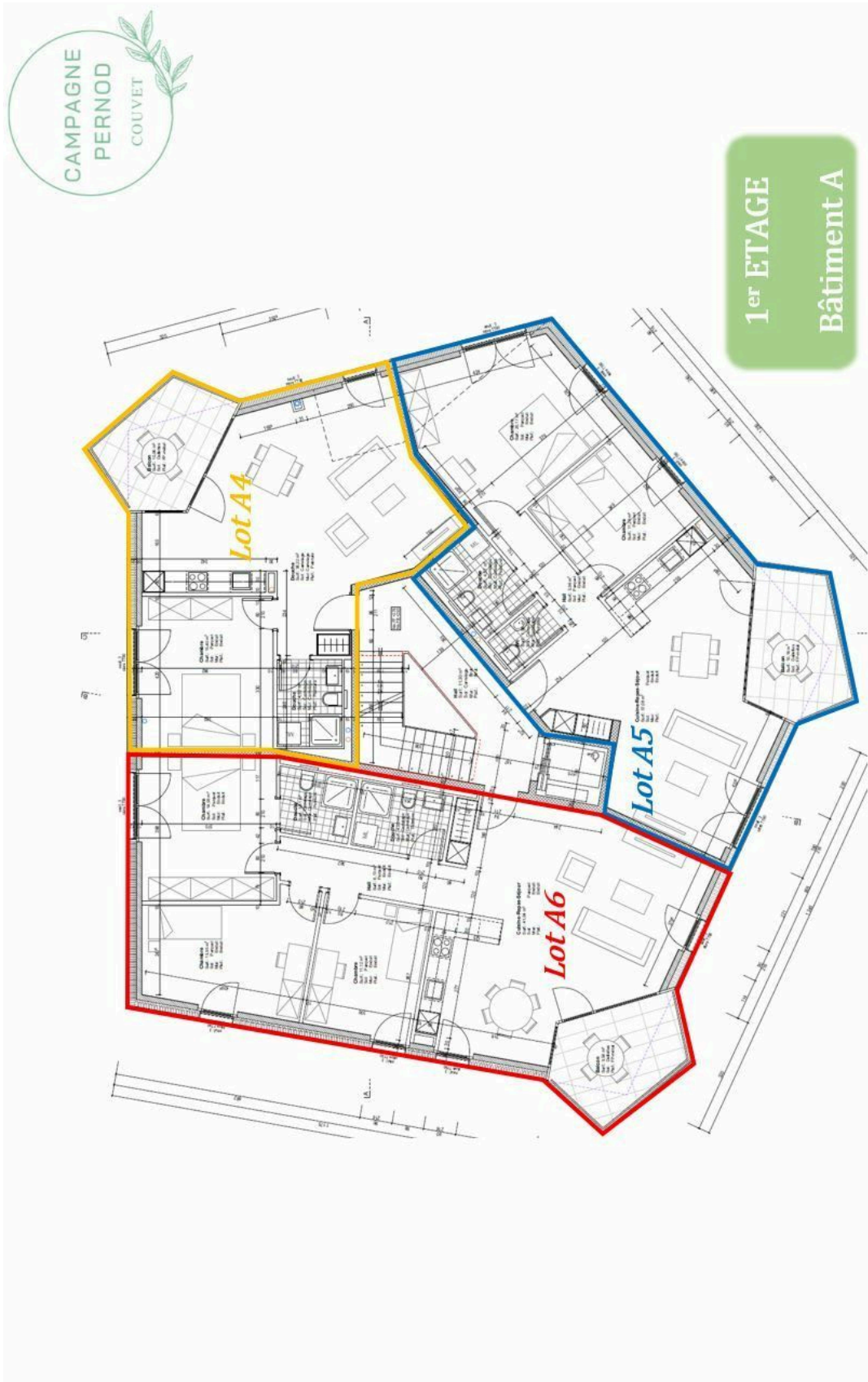


Rez-de-chaussée bâtiment A



**TransCréa Sàrl**

Immobilier  
Conseils - Location - Vente



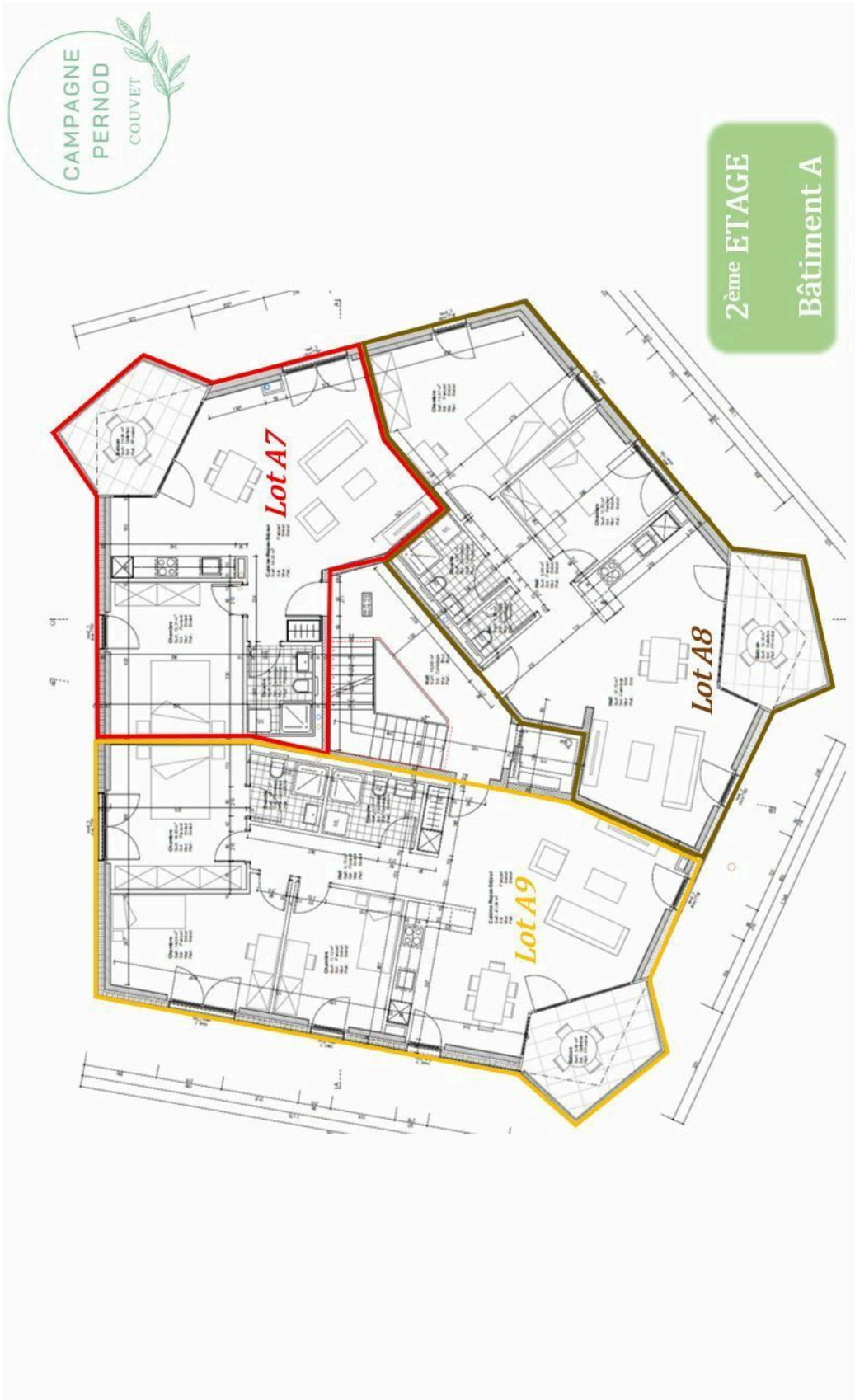
1er étage bâtiment A





**TransCréa Sàrl**

Immobilier  
Conseils - Location - Vente

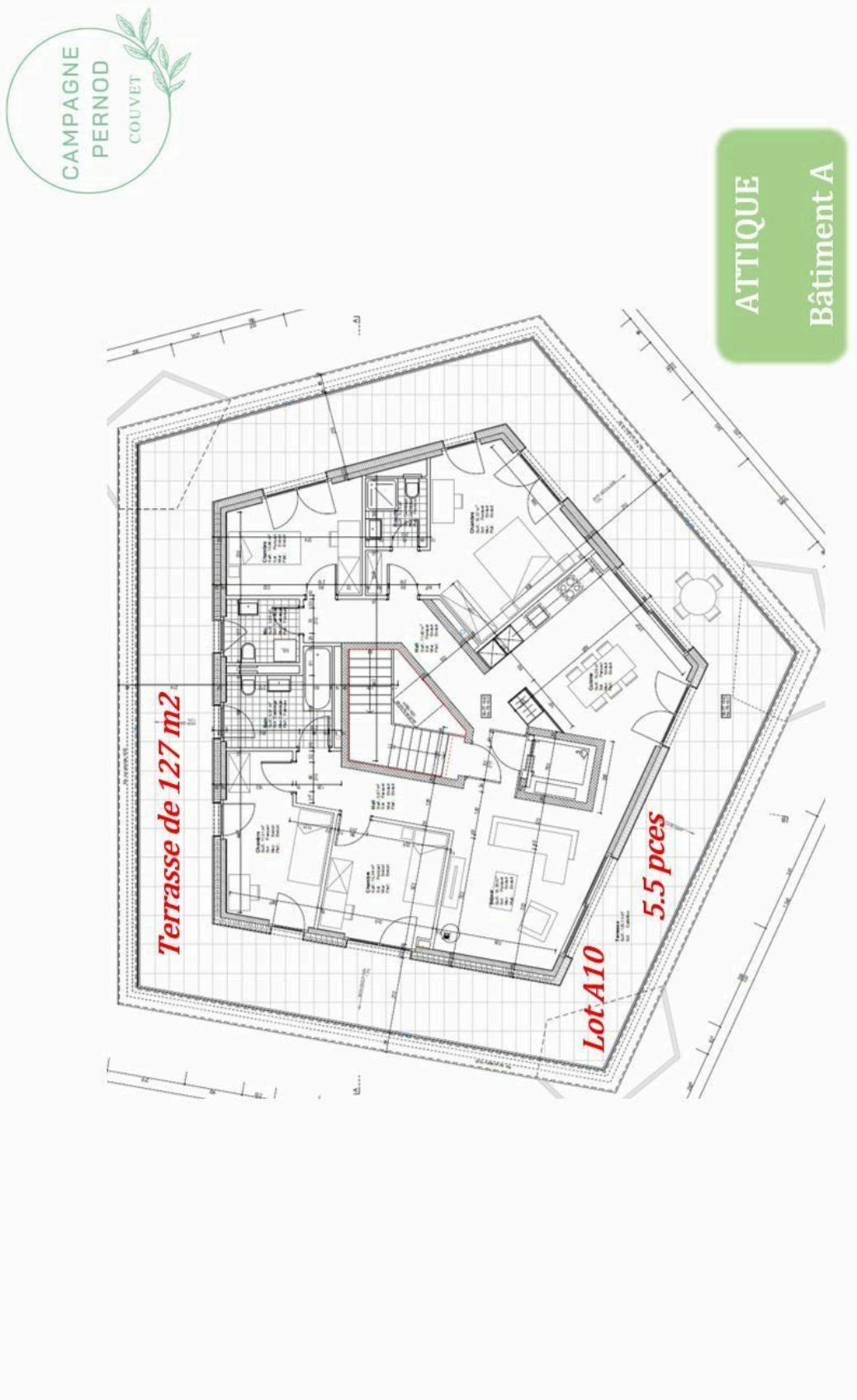


2ème étage bâtiment A



**TransCréa Sàrl**

Immobilier  
Conseils - Location - Vente



Attique bâtiment A