



**APPT PPE NEUF DE 2.5 PCES, TERRASSE ET
JARDIN
CAMPAGNE PERNOD, LOT B1**

Chemin de Nessert 5 | 2108 Couvet | Référence : Campagne_Pernod_B1

CHF 344'000.-

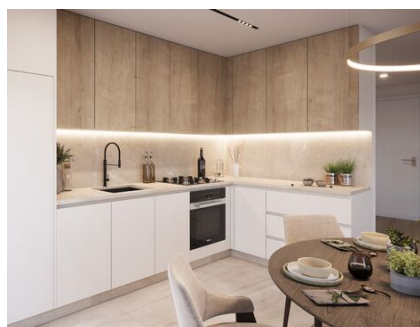


TransCréa Sàrl

Immobilier
Conseils - Location - Vente

APPT PPE NEUF DE 2.5 PCES, TERRASSE ET JARDIN CAMPAGNE PERNOD, LOT B1

CH-2108 Couvet | Chemin de Nessert 5 | **CHF 344'000.-**



EXCLUSIVITE - CAMPAGNE PERNOD COUVET - APPARTEMENT NEUF DANS UN CADRE D'EXCEPTION

Appartement de 2.5 pièces - lot B1 au rez-de-chaussée

Cet appartement en construction, offrant une surface habitable de 56 m² et une surface pondérée de 58.90 m², allie parfaitement modernité et confort.

Il dispose de toutes les commodités nécessaires pour une vie agréable et pratique au cœur du Val-de-Travers (30 min. en voiture de Neuchâtel et Boudry).

L'appartement se distribue de la manière suivante :

- Hall d'entrée ouvert sur la pièce à vivre
- Cuisine ouverte entièrement agencée
- Espace salon/séjour avec portes-fenêtres donnant accès à la terrasse et au jardin privatif
- 1 chambre
- Salle de douche avec pré-équipement pour une colonne de lavage
- Terrasse de 8.70 m²
- Jardin privatif de 36 m²

Un cadre exceptionnel et un patrimoine riche

Idéalement situé dans un environnement naturel d'exception, le bâtiment s'implante au cœur d'un parc verdoyant, agrémenté de grands arbres majestueux qui apportent calme et sérénité.

CARACTÉRISTIQUES

Référence: **Campagne_Pernod_B1**

Type: **Appartement PPE**

Disponibilité: **15.12.2025**

Lot: **B1**

Pièces: **2.5**

Chambre: **1**

Sanitaire: **1**

Situé au: **Rez-de-chaussée**

Surface habitable: **~ 56 m²**

Surface pondérée: **~ 58.9 m²**

Année de construction: **2025**

Places de parc: **Oui, optionnel**

Types de chauffage: **Bois, A distance**

Installation chauffage: **Sol**

Zone de construction: **zone mixte**



A proximité, une élégante maison de maître, véritable témoin d'histoire, enrichit ce cadre unique. Bien que cette propriété ne soit pas en vente, elle constitue un atout visuel majeur, apportant prestige et charme supplémentaire à l'ensemble.

Confort moderne et engagement écologique

Conçu selon les dernières normes de construction, cet appartement bénéficie d'une réalisation alliant confort optimal et respect de l'environnement. Un soin particulier a été apporté à l'aspect écologique du projet, avec des équipements à haute performance énergétique (CECB avec les notes A et B).

L'excellente isolation, la connexion à la chaufferie à bois avec réseau à distance, ainsi que les panneaux photovoltaïques permettront de maintenir des charges PPE très faibles.

Les architectes ont également veillé à une intégration harmonieuse de l'immeuble dans le paysage, avec une forme pentagonale offrant une terrasse intime et sans vis-à-vis.

Finitions personnalisables

Les futurs propriétaires auront l'opportunité de personnaliser les finitions intérieures (en fonction de l'avancement du chantier) afin de créer un espace à leur image.

Visite

Vous aurez la possibilité de découvrir des appartements témoins dans le bâtiment A pour vous projeter dans votre futur cadre de vie.

COMMUNE

Le village de Couvet fait partie de la commune de Val-de-Travers qui regroupe Fleurier, St-Sulpice, Môtiers, Travers, Buttes, Noiraigue et Les Bayards.

Il faut remonter aux environs des années 1300 pour trouver un acte mentionnant le territoire de Covés. 30 familles viennent s'établir à Couvet (Dubied, Coulin, Andrié et Favre). La localité tire son nom des covets, pots servant de chaufferettes, créés par les potiers installés dès le Moyen Age. Au 19ème siècle, l'industrie est prospère et variée.

L'horlogerie, le traitement d'asphalte, la distillation d'absinthe, la fabrication de faïence ou encore les machines à tricoter ont fait les heures de gloire de la localité.

La région bénéficie de nombreux endroits touristiques comme notamment le Creux-du-Van, les musées et les dégustations d'absinthe concernant la mythique fée verte, les mines d'asphalte, la station de Buttes-La Robella, un centre sportif (espace Val), une piscine extérieure et des nombreuses offres pour des randonnées.

ACCÈS

Gare à moins d'un kilomètre du bâtiment - trains et bus des transports publics du Val-de-Travers (transN)

COMMERCES

Plusieurs commerces se situent à proximité : magasins d'alimentation, banque, boulangeries/tea-room, boucherie, cafés-restaurants, hôtel, station-essence, garage, pharmacie, Policlinique-RHNE, salon de coiffure et quincaillerie.

CONSTRUCTION

Bâtiment à haute performance énergétique

Détails construction (descriptif de construction sur demande) :

- Finitions au gré du preneur
- Construction traditionnelle en maçonnerie
- Isolation périphérique de 20 cm
- Immeuble excavé
- Toiture plate avec ferblanterie en zinc-titane



- Panneaux solaires photovoltaïques
- Fenêtres PVC triple vitrage équipées de stores à lamelles
- Raccordement à la chaufferie à bois avec réseau à distance (thermostats d'ambiance)
- Pré-installation pour borne électrique sur le parking

SOUS-SOL

- Caves individuelles
- Buanderie commune en plus du pré-équipement dans la salle de douche
- Local technique

REZ-DE-CHAUSSÉE

- **B1** - appartement de 2.5 pièces avec terrasse et jardin - surface habitable d'env. 56 m² - CHF 344'000.-
- **B2** - appartement de 3.5 pièces avec terrasse et jardin - surface habitable d'env. 74 m² - CHF 423'000.-
- **B3** - appartement de 3.5 pièces avec terrasse et jardin - surface habitable d'env. 82 m² - CHF 465'000.-

1ER NIVEAU

- **B4** - appartement de 2.5 pièces avec balcon - surface habitable d'env. 58 m² - CHF 361'000.-
- **B5** - appartement de 3.5 pièces avec balcon - surface habitable d'env. 78 m² - CHF 425'000.-
- **B6** - appartement de 4.5 pièces avec balcon - surface habitable d'env. 95 m² - CHF 511'000.-

2ÈME NIVEAU

- **B7** - appartement de 2.5 pièces avec balcon - surface habitable d'env. 58 m² - CHF 361'000.-
- **B8** - appartement de 3.5 pièces avec balcon - surface habitable d'env. 78 m² - Réservé
- **B9** - appartement de 4.5 pièces avec balcon - surface habitable d'env. 95.00 m² - CHF 511'000.-

COMBLES

- **B10** - appartement attique de 4.5 pièces avec terrasse - surface habitable d'env. 123 m² - CHF 746'000.-

AMÉNAGEMENTS EXTÉRIEURS

- 10 places de parc extérieures en sus - CHF 15'000.-/place
- Places visiteurs

PARTICULARITÉS

- Type d'acquisition : vente à terme
- Acompte de 20% lors de la signature chez le notaire
- Paiement du solde lors de la livraison de l'appartement (80% + frais d'achat)
- Pas de crédit de construction nécessaire
- Transfert de propriété lors de la remise des clés
- Lods réduits à 2.2% si achat comme résidence principale au lieu de 3.3%
- Crédit favorable grâce aux notes du CECB (A et B uniquement)

REMARQUES

- Accompagnement possible pour les choix des matériaux, mobilier et agencement de votre futur logement (renseignements sur demande)
- Surface pondérées = surface habitable + 1/3 de la surface de la terrasse ou 1/2 de la surface du balcon



EFFICACITÉ ÉNERGÉTIQUE

L'étiquette énergétique résulte de l'évaluation de la performance énergétique globale (chauffage, eau chaude sanitaire, éclairage et autres postes de consommation) et de la performance de l'enveloppe d'un bâtiment.

Evaluation	De l'enveloppe	Globale	Emissions
A		A	A
B	B		
C			
D			
E			
F			
G			



TransCréa Sàrl

Immobilier
Conseils - Location - Vente

SITUATION

CH-2108 Couvet | Chemin de Nessert 5 | **CHF 344'000.-**

SITUATION

Cette nouvelle promotion est située au coeur du Val-de-Travers à Couvet (moins de 850 mètres de la gare). Les 10 logements se trouvent à env. 30 minutes en voiture de Neuchâtel et Boudry.

Couvet offre tout le dynamisme d'une petite ville avec de nombreux commerces, banque/poste, boulangeries/tea-room, restaurants, etc.

Elle abrite également un hôpital RHNe (Réseau Hospitalier Neuchâtelois) avec espace policlinique pour les urgences.



Gare	1 km
Transports publics	450 m
Commerces	700 m
Banque	600 m
Hôpital	700 m
Restaurants	500 m



TransCréa Sàrl

Immobilier
Conseils - Location - Vente

CARACTÉRISTIQUES

CH-2108 Couvet | Chemin de Nessler 5 | **CHF 344'000.-**

CARACTÉRISTIQUES

Disponibilité	15.12.2025	Nombre de terrasse	1
Type	Appartement PPE	Types de chauffage	Bois, A distance
Référence	Campagne_Pernod_B1	Installation chauffage	Sol
Lot	B1	Altitude	740 m
Résidence secondaire	Autorisé	Zone de construction	zone mixte
Pièces	2.5	Evacuation eaux usées	Séparatif
Chambre	1	Etat du bien	Nouveau
Sanitaire	1	Surface habitable	~ 56 m²
Nombre de WC	1	Surface pondérée	~ 58.9 m²
Situé au	Rez-de-chaussée	Surface jardin	~ 36 m²
Année de construction	2025	Surface terrasse	~ 8.7 m²
Efficacité énergétique	A	Places de parc	Oui, optionnel
Enveloppe du bâtiment	B	Place de parc extérieure	1 CHF 15'000.-
Émissions directes de CO2	A		

COMMODITÉS

ENVIRONNEMENT

- Village
- Verdoyant
- Parc
- Commerces
- Restaurant(s)
- Gare
- Arrêt de bus
- Crèche/garderie
- Ecole primaire
- Ecole secondaire
- Piscine publique
- Centre sportif
- Sentiers de randonnée
- Cinéma
- Hôpital / Clinique
- Médecin

EXTÉRIEUR

- Terrasse(s)
- Jardin
- Silencieux/tranquille



TransCréa Sàrl

Immobilier
Conseils - Location - Vente

- Verdure

- Parking

INTÉRIEUR

- Ascenseur

- Cave

- Triple vitrage

- Cuisine ouverte

- Local à vélos

- Lumineux

EQUIPEMENT

- Cuisine agencée

- Interphone

- Digicode

- Branchements pour colonne de lavage

SOL

- A choix

ETAT

- En construction

EXPOSITION

- Nord

- Est

VUE

- Champêtre

- Parc

STYLE

- Moderne

STANDARD DE CONSTRUCTION

- HPE (Haute performance énergétique)

PHOTO(S)



Exemple d'agencement intérieur (image de synthèse)



Vue sur le bâtiment A



Exemple d'agencement de la cuisine (image de synthèse)



Cuisine et séjour du lot A1 en cours de travaux (équivalent au bâtiment B)



Cuisine et séjour du lot A8 (3.5 pces) - bâtiment A



Vue sur la maison de maître depuis le lot A8 (3.5 pces) - bâtiment A



Chambre no 1 du lot A8 (3.5 pces) - bâtiment A



Chambre du lot A1 en cours de travaux



Salle de douche du lot A1 en cours de travaux



Communs bâtiment A



TransCréa Sàrl

Immobilier

Conseils - Location - Vente



Des appartements neufs dans un cadre d'exception avec une maison de maître en toile de fond



Vue aérienne sur les bâtiments



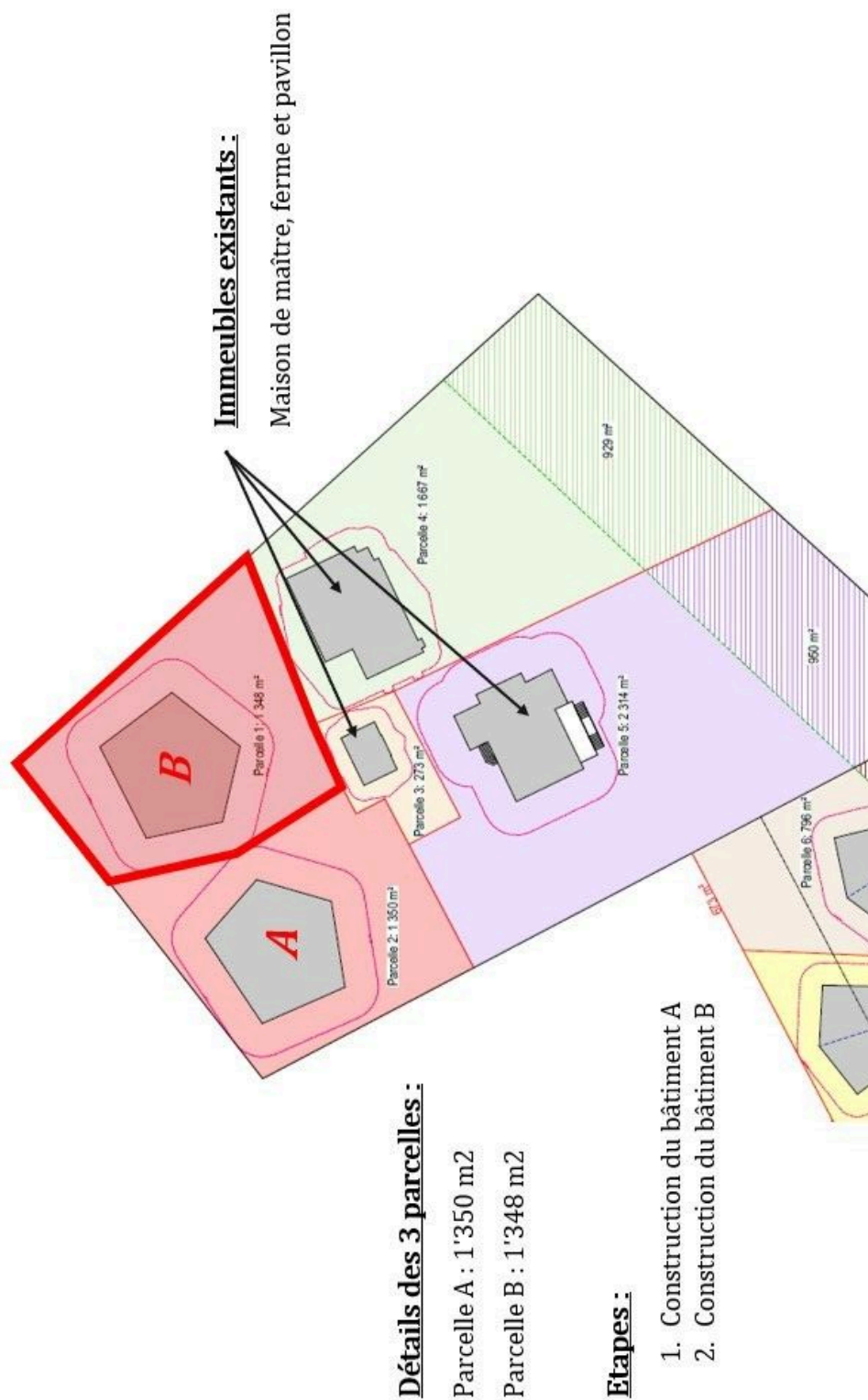
Cadre d'exception avec une maison de maître en toile de fond



Vue aérienne sur le Val-de-Travers et le chantier



PLAN



Détails parcelle



TransCréa Sàrl

Immobilier

Conseils - Location - Vente



Rez-de-chaussée



TransCréa Sàrl

Immobilier

Conseils - Location - Vente



1er étage



TransCréa Sàrl

Immobilier

Conseils - Location - Vente

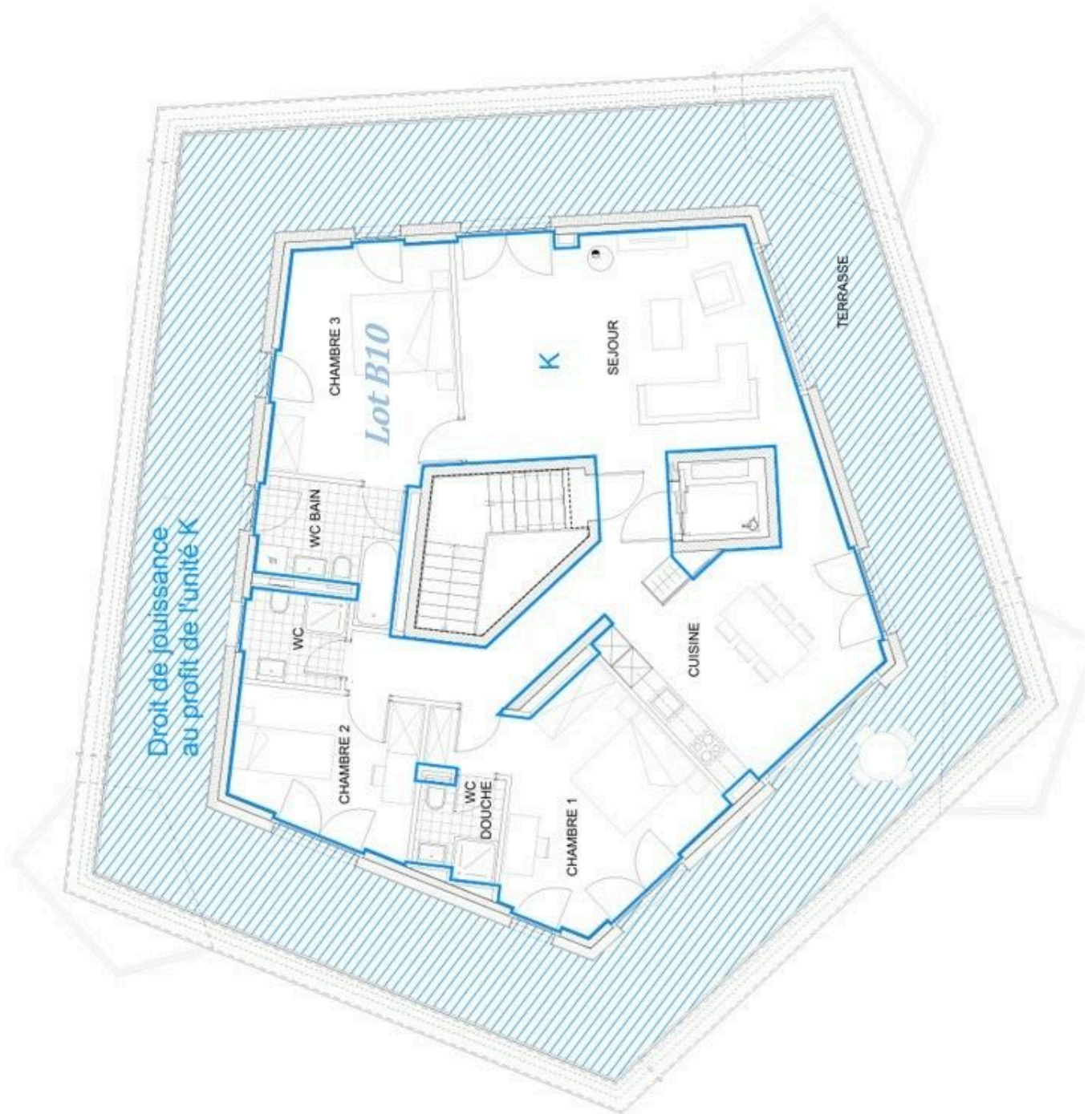


2ème étage



TransCréa Sàrl

Immobilier
Conseils - Location - Vente



Attique