



TransCréa Sàrl

Immobilier

Conseils - Location - Vente



APPT PPE NEUF DE 4.5 PCES, TERRASSE ET JARDIN RÉSIDENCE GRAND-VUE

Route de Mauborget 22 | 1453 Bullet | Référence : GrandVue_lotA1

CHF 734'000.-

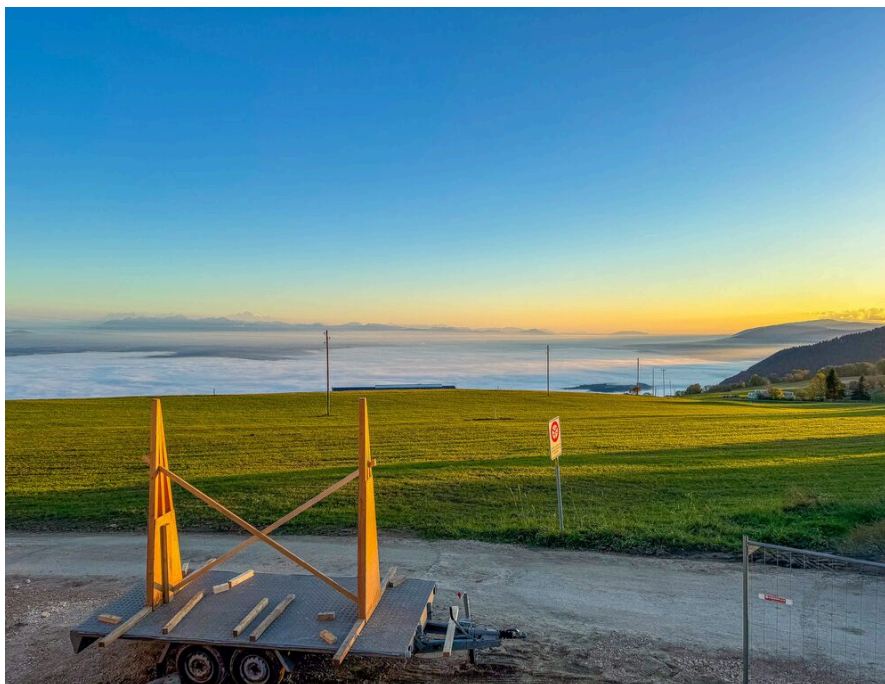


TransCréa Sàrl

Immobilier
Conseils - Location - Vente

APPT PPE NEUF DE 4.5 PCES, TERRASSE ET JARDIN RÉSIDENCE GRAND-VUE

CH-1453 Bullet | Route de Mauborget 22 | CHF 734'000.-



SPLENDIDE VUE - BORDURE DE ZONE AGRICOLE - A VENDRE SUR PLAN

Magnifique appartement PPE neuf au rez-de-chaussée de 4.5 pièces d'une surface habitable de 105.3 m² complété d'une terrasse de 30 m² et d'un jardin exclusif de 30 m² - lot A1, bâtiment Ouest.

La Résidence "Grand-Vue" à Bullet offre à ses habitants un cadre de vie idéal, au coeur de la nature, avec une vue panoramique entièrement dégagée sur la chaîne des Alpes et de la plaine.

Offrant les derniers standards de confort et de construction, une attention particulière est mise sur une réalisation écologique et à haute performance énergétique.

Ceci aura un impact direct sur les charges PPE qui seront très faibles grâce à une construction en ossature bois, une excellente isolation thermique, des panneaux photovoltaïques et une chaudière à bois déchiqueté communal.

Les aménagements seront prévus afin que tous les appartements disposent d'une terrasse ou d'un balcon. De plus, l'ascenseur dessert les différents étages y compris le parking souterrain.

Le lot A1 se distribue de la façon suivante :

- Hall d'entrée avec armoire
- Lumineuse pièce à vivre ouverte sur la cuisine agencée

CARACTÉRISTIQUES

Référence: **GrandVue_lotA1**

Type: **Appartement PPE**

Disponibilité: **Automne 2025**

Lot: **A1**

Pièces: **4.5**

Chambres: **3**

Sanitaires: **2**

Situé au: **Rez-de-chaussée**

Surface habitable: **105.3 m²**

Surface pondérée: **115.3 m²**

Année de construction: **2025**

Type de chauffage: **Bois**

Installation chauffage: **Sol**

Zone de construction: **zone village**



- Terrasse de 30 m² exposée Sud
- Jardin exclusif de 30 m²
- Suite parentale avec salle de douche
- 2 chambres
- Salle de bains
- Cave individuelle au sous-sol

Parking

Les 2 bâtiments seront reliés par un parking souterrain. Il disposera d'une porte d'accès principale télécommandée et de la pré-installation pour borne électrique.

- Parking souterrain : CHF 30'000.-/place

Finitions au gré du preneur

Les futurs propriétaires auront l'occasion de choisir les finitions intérieures (selon l'avancée du chantier).

COMMUNE

A Bullet, un commerce d'alimentation générale ainsi qu'un café-restaurant sont situés sur la commune.

De plus, vous trouverez à Ste-Croix toutes les commodités nécessaires (à moins de 5 kilomètres) :

- Commerces d'alimentation, boulangeries, tea-room, boucheries
- Banques, Poste
- Hôpital, pédiatre, médecins généralistes, dentiste, pharmacies, ostéopathe, opticien, hébergement médico-social
- Crèche, établissements scolaires primaire et secondaire, filière du CPNV
- Cinéma, musée, fitness, piscines, patinoire naturelle, tennis, mini-golf, centre sportif, terrain de football
- Station de ski aux Rasses, piste pour raquettes à neige et ski de fond, sentiers pour la randonnée
- Restaurants, buvettes et chalets d'alpage durant la période estivale
- Nombreuses sociétés locales (musique, football, volley-ball, gymnastique, danse, cirque, etc.)

TRANSPORTS

Un arrêt de bus est situé à moins de 450 mètres de la résidence.

La société Travys dessert les villages suivants :

- Bullet, L'Auberson, Les Rasses et Mauborget toutes les 30 minutes
- Yverdon-les-Bains toutes les 30 minutes et Buttes (Val-de-Travers) 3 x par jour

CONSTRUCTION

Détails construction des 2 bâtiments (descriptif de construction sur demande) :

- Finitions au gré du preneur
- Construction en ossature bois + construction traditionnelle (béton) pour le sous-sol et le parking
- Parking souterrain avec porte d'accès principale télécommandée
- Panneaux solaires photovoltaïques
- Fenêtres PVC triple vitrage équipées de stores à lamelles
- Raccordement à la chaudière à bois déchiqueté communal, chauffage au sol
- Pré-installation pour borne électrique pour chaque place dans le garage
- Pré-installation pour colonne de lavage dans l'appartement
- Buanderie commune au sous-sol (uniquement séchage, pas de machine à laver)
- Armoire dans le hall d'entrée comprise
- Plus-value pour les armoires dans les chambres



SOUS-SOL

- Parking souterrain
- Caves individuelles
- Buanderie commune
- Local technique
- Abri PC

REZ-DE-CHAUSSÉE

Lot A1 - appartement de 4.5 pièces avec terrasse de 30 m2 et jardin exclusif de 30 m2 - CHF 730'000.-

1ER NIVEAU

Lot A2 - appartement de 2.5 pièces avec balcon de 10 m2 - Vendu

Lot A3 - appartement de 2.5 pièces avec balcon de 10 m2 - Vendu

COMBLES

Lot A4 - appartement de 2.5 pièces avec balcon de 10 m2 - Vendu

Lot A5 - appartement de 2.5 pièces avec balcon de 10 m2 - Réservé

AMÉNAGEMENTS EXTÉRIEURS

- 2 places visiteurs
- 1 place pour personnes à mobilité réduite

PARTICULARITÉS

- Livraison et transfert de propriété en automne 2025
- Type d'acquisition : vente à terme
- Résidence principale uniquement (résidence secondaire non-autorisée)
- Acompte de 20% lors de la signature chez le notaire
- Paiement du solde lors de la livraison des appartements (80% + frais d'achat)
- Pas de crédit de construction nécessaire
- Transfert de propriété lors de la remise des clés

SITUATION

CH-1453 Bullet | Route de Mauborget 22 | **CHF 734'000.-**

SITUATION

Par sa situation privilégiée en bordure de zone agricole, les appartements bénéficient d'un cadre unique qui encourage la découverte des grands espaces à travers les pâturages et forêts environnantes dans une région touristique pleine de richesse

Bullet est une commune située sur le Canton de Vaud, plus précisément dans la région du Nord vaudois.

En voiture, la commune est située à :

- 5 minutes de Ste-Croix
- 25 minutes d'Yverdon-les-Bains
- 45 minutes de Neuchâtel
- 50 minutes de Lausanne



Transports publics	400 m
Ecole primaire	500 m
Commerces	400 m



TransCréa Sàrl

Immobilier
Conseils - Location - Vente

CARACTÉRISTIQUES

CH-1453 Bullet | Route de Mauborget 22 | **CHF 734'000.-**

CARACTÉRISTIQUES

Disponibilité	Automne 2025	Type de chauffage	Bois
Type	Appartement PPE	Installation chauffage	Sol
Référence	GrandVue_lotA1	Altitude	1'140 m
Lot	A1	Zone de construction	zone village
Pièces	4.5	Evacuation eaux usées	Séparatif
Chambres	3	Etat du bien	Nouveau
Sanitaires	2	Surface habitable	105.3 m²
Nombre de WC	2	Surface pondérée	115.3 m²
Situé au	Rez-de-chaussée	Surface jardin	30 m²
Année de construction	2025	Surface terrasse	30 m²
Nombre de terrasse	1		

COMMODITÉS

ENVIRONNEMENT

- Village
- Verdoyant
- Commerces
- Arrêt de bus
- Ecole primaire
- Piste de ski
- Remontées mécaniques
- Piste ski de fond
- Sentiers de randonnée
- Médecin

EXTÉRIEUR

- Terrasse(s)
- Silencieux/tranquille
- Verdure
- Parking
- Place(s) de parc visiteur(s)

INTÉRIEUR

- Ascenseur
- Parking souterrain
- Cuisine ouverte
- Cave
- Triple vitrage
- Lumineux

EQUIPEMENT

- Cuisine agencée
- Buanderie collective
- Branchements pour colonne de



TransCréa Sàrl

Immobilier
Conseils - Location - Vente

- Fibre optique

- Borne voiture électrique

SOL

- A choix

EXPOSITION

- Sud

ENSOLEILLEMENT

- Optimal

VUE

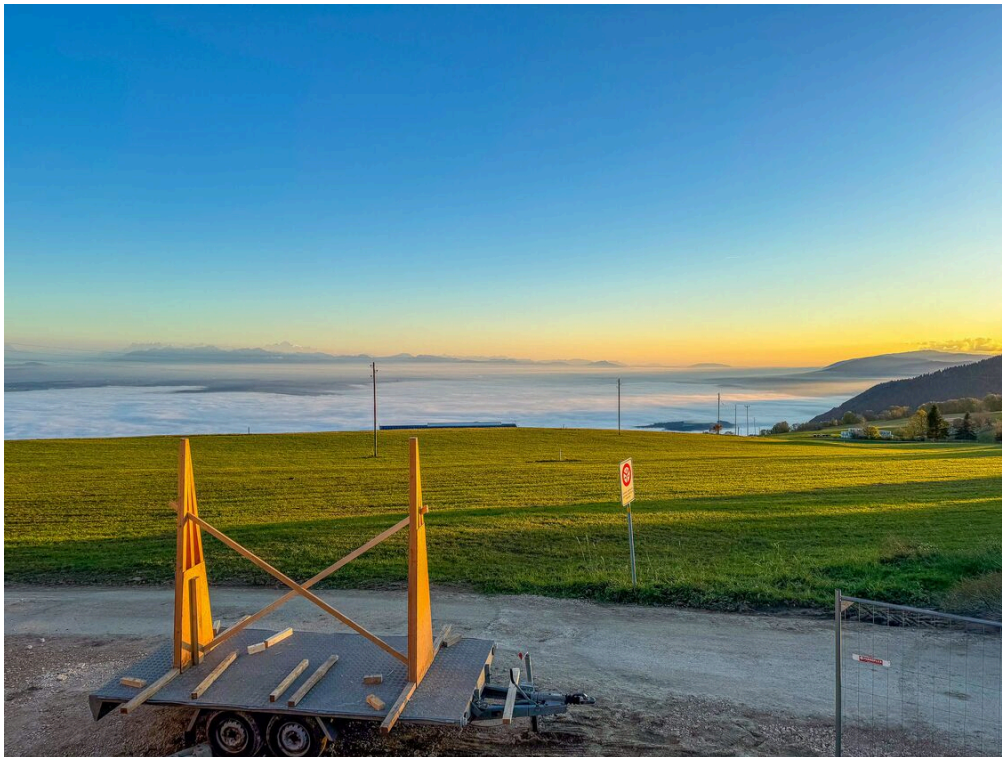
- Panoramique

- Lac

- Alpes

- Sans vis-à-vis

PHOTO(S)



Vue depuis l'appartement, lot A1



Vue aérienne des bâtiments (image de synthèse)



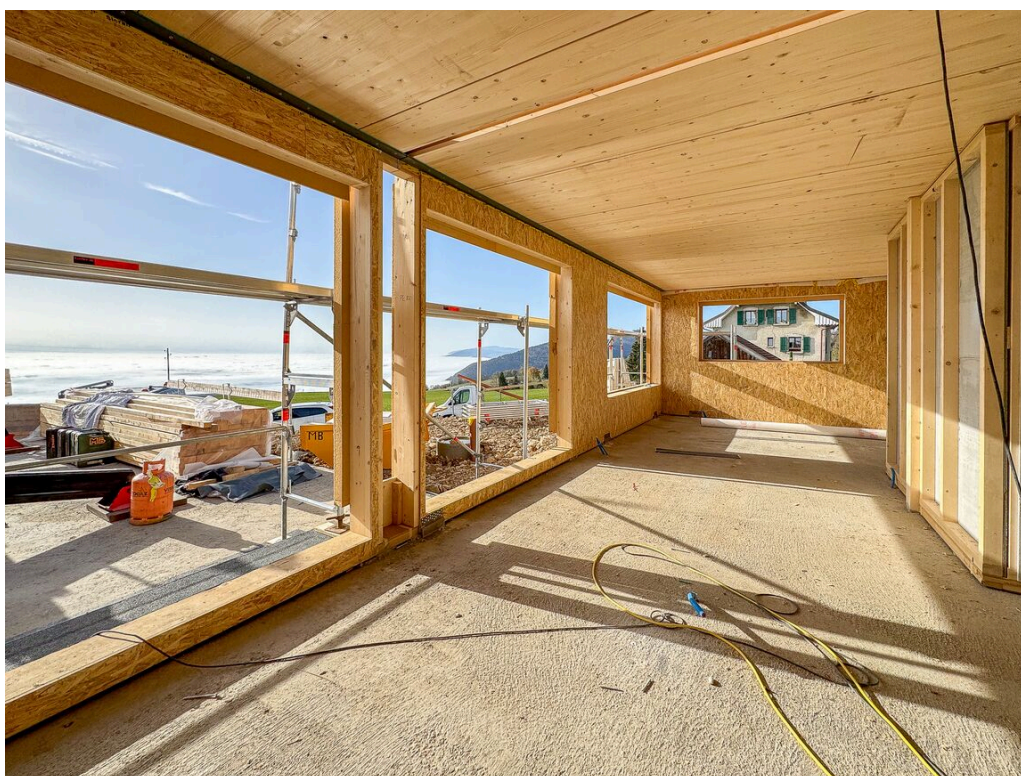
Vue sur le bâtiment A



Exemple d'agencement intérieur au rez-de-chaussée (image de synthèse)



Séjour



Séjour



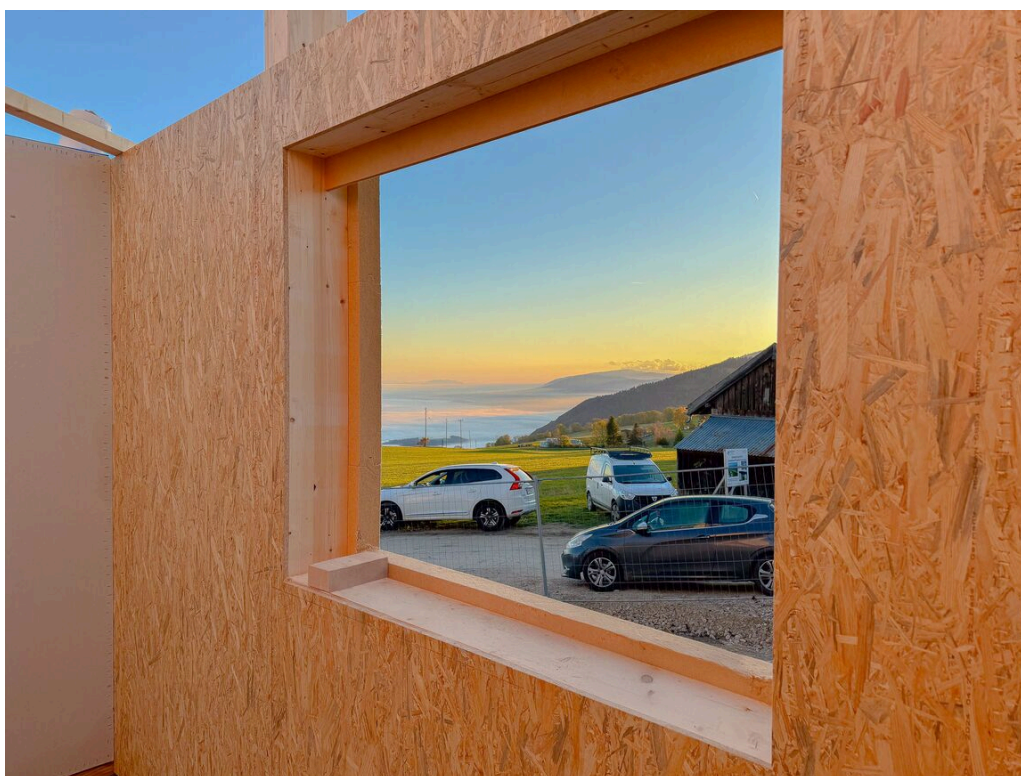
Vue Sud des 2 bâtiments



Suite parentale



Chambre no 2

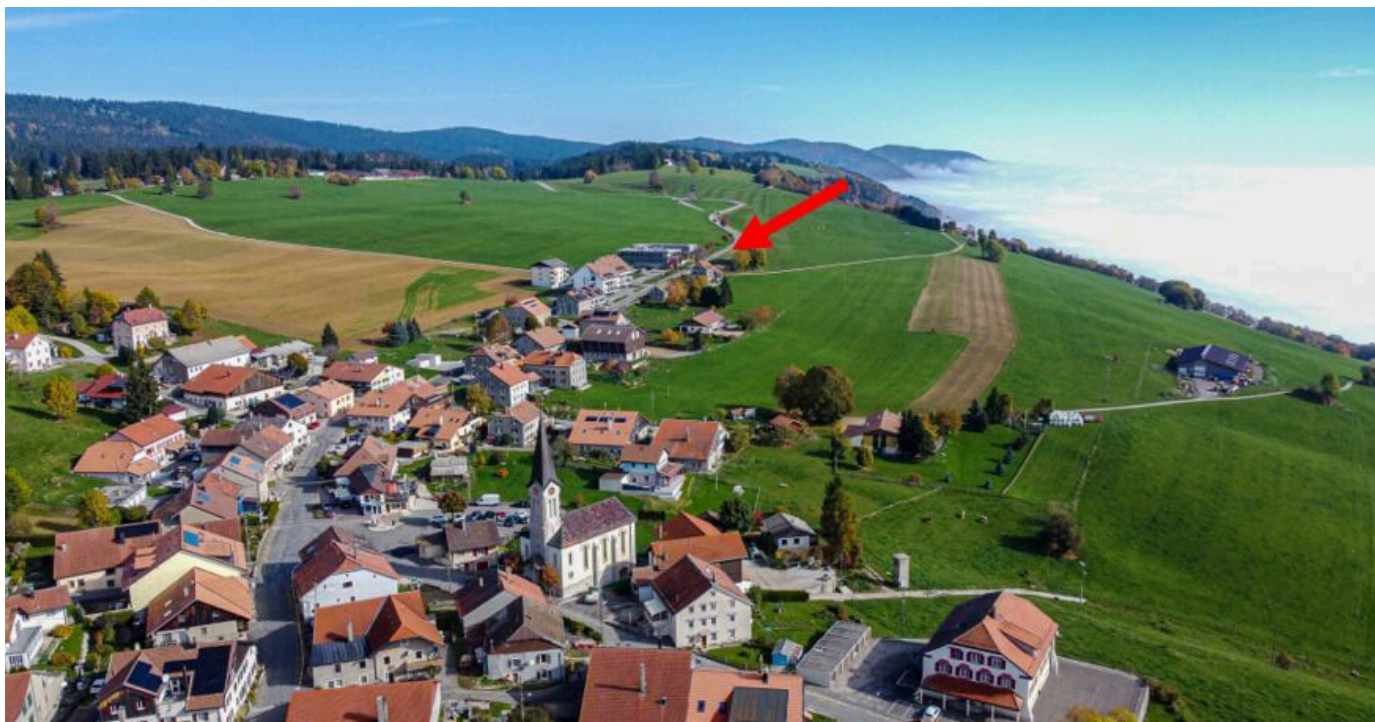


Chambre no 3



TransCréa Sàrl

Immobilier
Conseils - Location - Vente



Vue aérienne du village



Vue sur le village de Bullet



TransCréa Sàrl

Immobilier
Conseils - Location - Vente

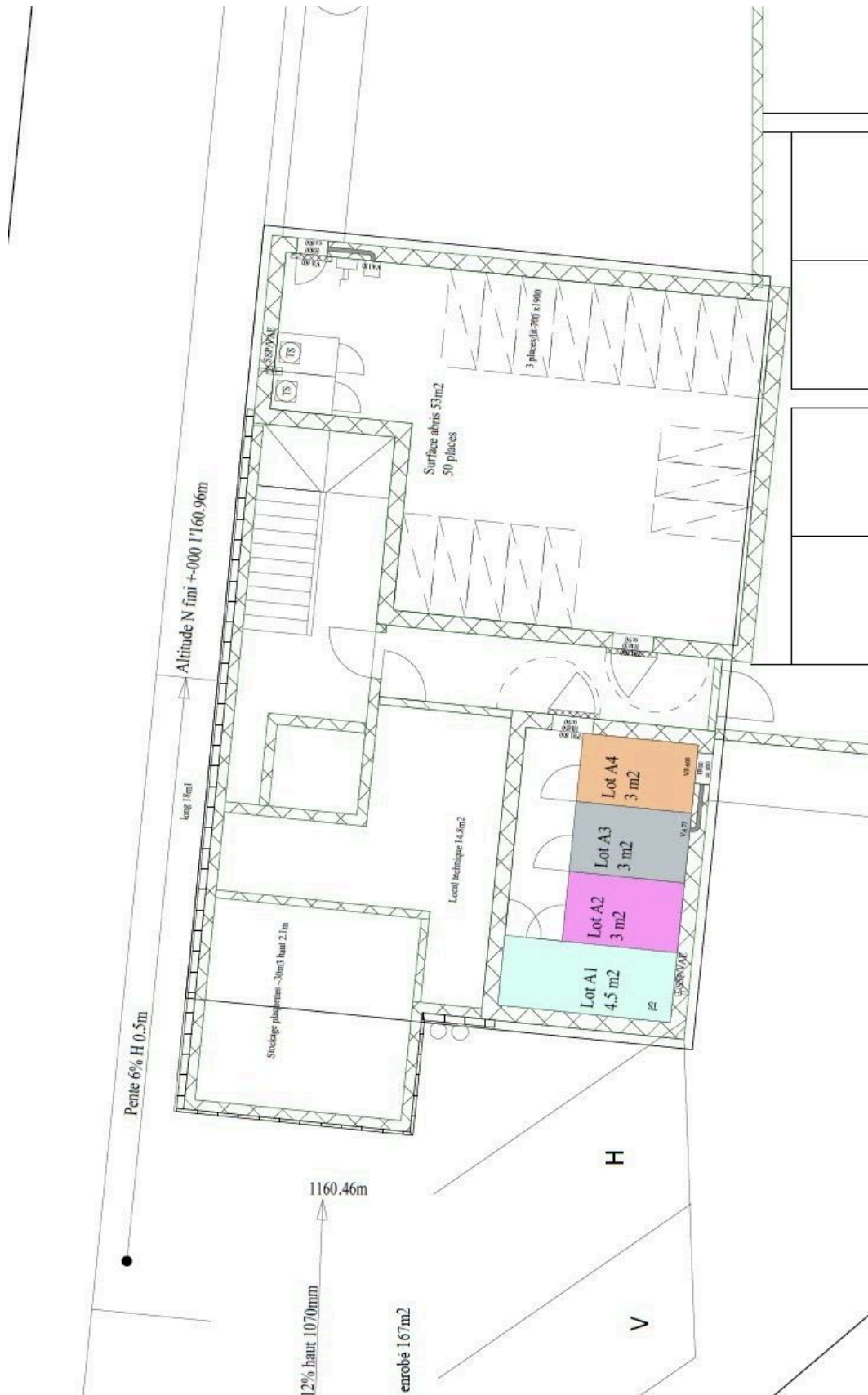


Vue depuis le 2ème étage

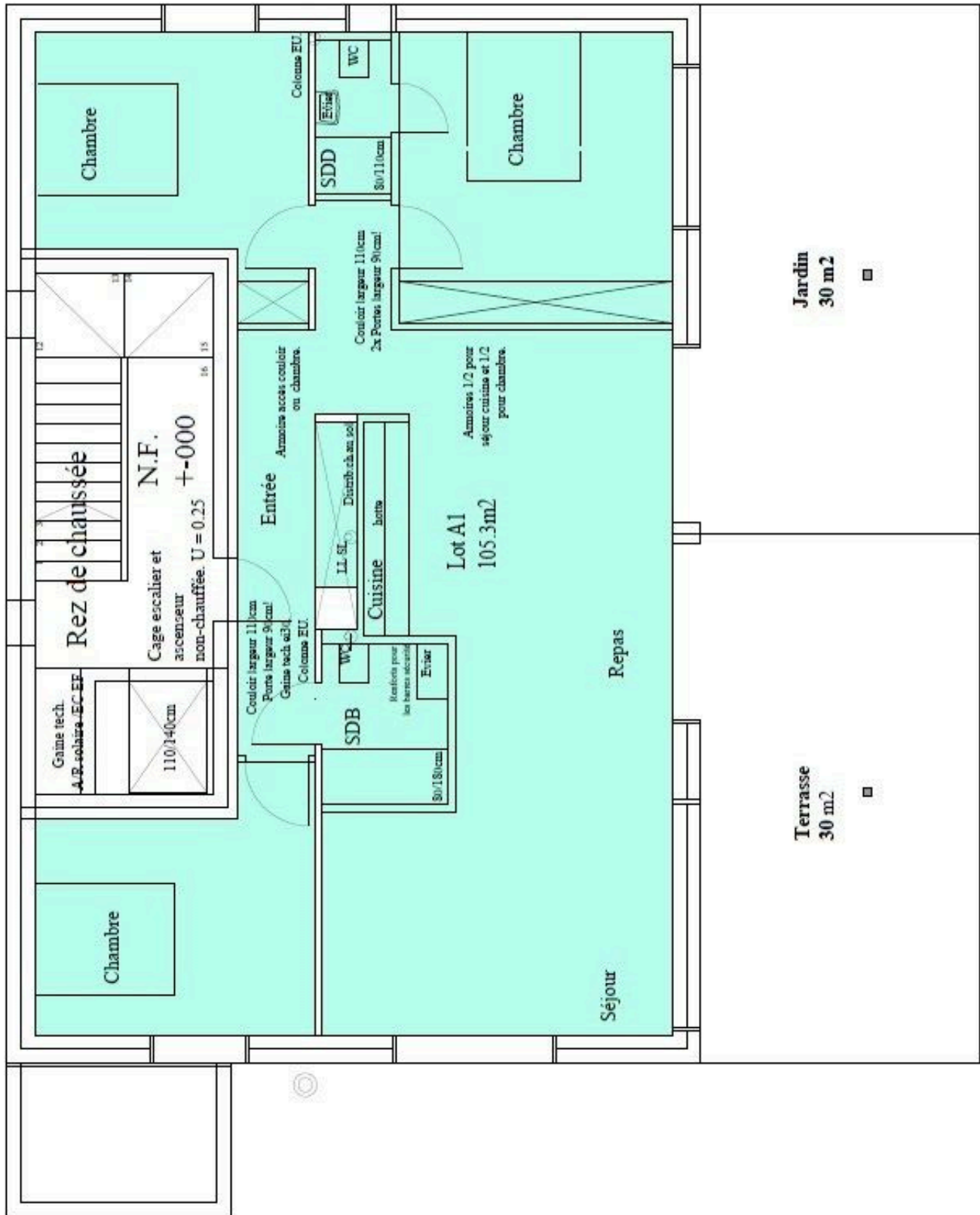


TransCréa Sàrl

Immobilier
Conseils - Location - Vente



Sous-sol - caves



Rez-de-chaussée, lot A1 - bâtiment Ouest



TransCréa Sàrl

Immobilier
Conseils - Location - Vente



Usage terrasse et jardin, lot A1 - bâtiment Ouest