



**TransCréa Sàrl**

Immobilier

Conseils - Location - Vente



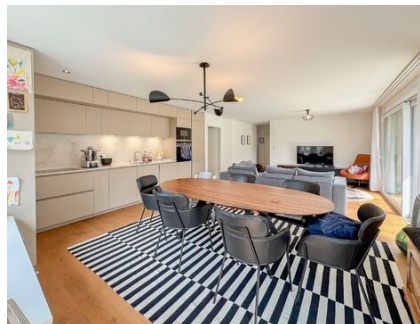
## **SPACIEUX APPARTEMENT PPE DE 5.5 PCES AVEC TERRASSE ET JARDIN**

5.5pces\_Renens | 1020 Renens VD | Référence : 1020\_Renens

**CHF 1'420'000.-**

## SPACIEUX APPARTEMENT PPE DE 5.5 PCES AVEC TERRASSE ET JARDIN

CH-1020 Renens VD | 5.5pces\_Renens | **CHF 1'420'000.-**



*EXCLUSIVITE - JARDIN ET TERRASSE - EXPOSITION IDEALE*

**Magnifique appartement moderne de 5.5 pièces au coeur de Renens et des commodités.**

Construit dans un agréable bâtiment en 2022, ce spacieux appartement de 115 m<sup>2</sup> bénéficie d'une triple exposition (Est, Sud et Ouest), assurant une luminosité optimale tout au long de la journée.

Il offre un cadre de vie agréable et fonctionnel, avec une terrasse privative de 12,5 m<sup>2</sup> et un jardin exclusif de 140 m<sup>2</sup>, parfait pour profiter des beaux jours.

### Distribution de l'appartement :

- Hall d'entrée avec armoires encastrées
- Cuisine agencée ouverte sur la salle à manger et le séjour créant un espace de vie convivial
- Chambre parentale avec salle de douche et rangements
- 3 chambres
- Salle d'eau équipée d'une baignoire, d'un WC et d'un pré-équipement pour une colonne de lavage
- Terrasse privative de 12.5 m<sup>2</sup> avec toile de tente accessible depuis le séjour
- Jardin privatif de 140 m<sup>2</sup> avec haies persistantes pour barrière visuelle

### Localisation et commodités :

Situé dans un environnement privilégié, cet appartement se trouve à proximité

### CARACTÉRISTIQUES

Référence: **1020\_Renens**

Type: **Appartement PPE**

Disponibilité: **01.10.2025**

Pièces: **5.5**

Chambres: **4**

Sanitaires: **2**

Situé au: **Rez-de-chaussée**

Surface habitable: **~ 115 m<sup>2</sup>**

Année de construction: **2022**

Installation chauffage: **Sol**

Zone de construction: **zone d'habitation de moyenne densité**



immédiate des écoles, des commerces ainsi que des transports publics (arrêt de bus et gare).

De plus, la résidence dispose d'une plage de jeux pour enfants, un atout appréciable pour les familles.

Ce bien, situé dans un immeuble de 15 appartements en PPE, construit en 2022, allie confort, modernité et fonctionnalité, offrant ainsi un cadre de vie optimal.

La technologie domotique Domovea y est intégrée, permettant le contrôle de la lumière, des stores électriques, des thermostats de chauffage et du système d'alarme via une tablette dédiée.

### **Parking :**

1 place dans le parking souterrain est proposée en sus avec l'appartement (CHF 40'000.-).

De plus, il est possible de louer une seconde place de parking intérieur pour CHF 100.- par mois.

### **COMMUNE**

Renens est une commune située dans la région lausannoise, dans le canton de Vaud.

Elle est bien desservie et bénéficie d'une excellente accessibilité aux grands axes routiers et ferroviaires, ce qui en fait un lieu stratégique pour les résidents.

La commune dispose d'une offre scolaire complète, allant des écoles primaires aux établissements secondaires et le gymnase de Renens se situe à moins de 700 mètres.

De plus, la proximité de Lausanne permet aux étudiants d'accéder facilement à des écoles supérieures, telles que l'Université de Lausanne (UNIL) et l'École Polytechnique Fédérale de Lausanne (EPFL), toutes deux situées à quelques minutes en transport en commun.

Vous trouverez également une large gamme de commodités pour ses habitants, comprenant des supermarchés, des magasins locaux, des restaurants, des cafés, ainsi que des infrastructures sportives. On y trouve également un centre commercial.

### **ACCÈS**

Routes, bus et trains

### **CONSTRUCTION**

- Bâtiment construit en 2022
- Parking souterrain
- Chauffage au sol
- Domotique (lumière, stores, thermostats, alarme)
- Panneaux solaires photovoltaïques
- Fenêtres en triple vitrage
- Stores électrique
- Armoires murales

### **PARTICULARITÉS**

Appartement libre de bail lors de la vente.

### **REMARQUES**

*Communs du bâtiment :*

- Cave privative
- Local poubelles
- 2 locaux pour les vélos
- Local pour les poussettes
- Ascenseur
- Jardin en commun avec place de jeux



## EFFICACITÉ ÉNERGÉTIQUE

L'étiquette énergétique résulte de l'évaluation de la performance énergétique globale (chauffage, eau chaude sanitaire, éclairage et autres postes de consommation) et de la performance de l'enveloppe d'un bâtiment.

Evaluation	De l'enveloppe	Globale	Emissions
A		A	A
B	B		
C			
D			
E			
F			
G			



**TransCréa Sàrl**

Immobilier  
Conseils - Location - Vente





## SITUATION

CH-1020 Renens VD | 5.5pces\_Renens | **CHF 1'420'000.-**

### SITUATION

L'appartement est situé à :

- moins de 5 minutes de la gare de Renens
- 10 minutes de Lausanne
- 30 minutes de Crissier
- 50 minutes de Genève

				
Gare	1.06 km	20 min.	10 min.	4 min.
Transports publics	89 m	1 min.	1 min.	-
Commerces	281 m	4 min.	4 min.	1 min.
Restaurants	109 m	2 min.	2 min.	-



**TransCréa Sàrl**

Immobilier  
Conseils - Location - Vente

## CARACTÉRISTIQUES

CH-1020 Renens VD | 5.5pces\_Renens | **CHF 1'420'000.-**

### CARACTÉRISTIQUES

Disponibilité	<b>01.10.2025</b>	Nombre de terrasse	<b>1</b>
Type	<b>Appartement PPE</b>	Installation chauffage	<b>Sol</b>
Référence	<b>1020_Renens</b>	Zone de construction	<b>zone d'habitation de moyenne densité</b>
Pièces	<b>5.5</b>	Evacuation eaux usées	<b>Séparatif</b>
Chambres	<b>4</b>	Etat du bien	<b>Très bon</b>
Sanitaires	<b>2</b>	Standing	<b>Luxueux</b>
Nombre de WC	<b>2</b>	Surface habitable	<b>~ 115 m<sup>2</sup></b>
Situé au	<b>Rez-de-chaussée</b>	Surface jardin	<b>~ 140 m<sup>2</sup></b>
Année de construction	<b>2022</b>	Surface terrasse	<b>~ 12.5 m<sup>2</sup></b>
Efficacité énergétique	<b>A</b>	Charges PPE	<b>CHF 587.-/mois</b>
Enveloppe du bâtiment	<b>B</b>	Place de parc intérieure	<b>1 non inclus/-e(s)   CHF 40'000.-</b>
Émissions directes de CO <sub>2</sub>	<b>A</b>		

### COMMODITÉS

#### ENVIRONNEMENT

- Centre-ville
- Commerces
- Restaurant(s)
- Pharmacie
- Gare
- Arrêt de bus
- Aire de jeux
- Crèche/garderie
- Ecole primaire
- Ecole secondaire
- Haute école
- Piste cyclable
- Médecin

#### EXTÉRIEUR

- Terrasse(s)
- Jardin
- Verdure

#### INTÉRIEUR

- Ascenseur
- Parking souterrain
- Cuisine ouverte
- Cave
- Local à vélos
- Armoires encastrées



**TransCréa Sàrl**

Immobilier  
Conseils - Location - Vente

- Triple vitrage

- Lumineux

#### EQUIPEMENT

- Cuisine agencée

- Douche

- Panneaux photovoltaïques

- Branchements pour colonne de lavage

- Baignoire

- Domotique

#### SOL

- Carrelage

- Parquet

#### ETAT

- Comme neuf

- Très bon

#### EXPOSITION

- Sud

- Est

- Ouest

#### ENSOLEILLEMENT

- Optimal

- Toute la journée

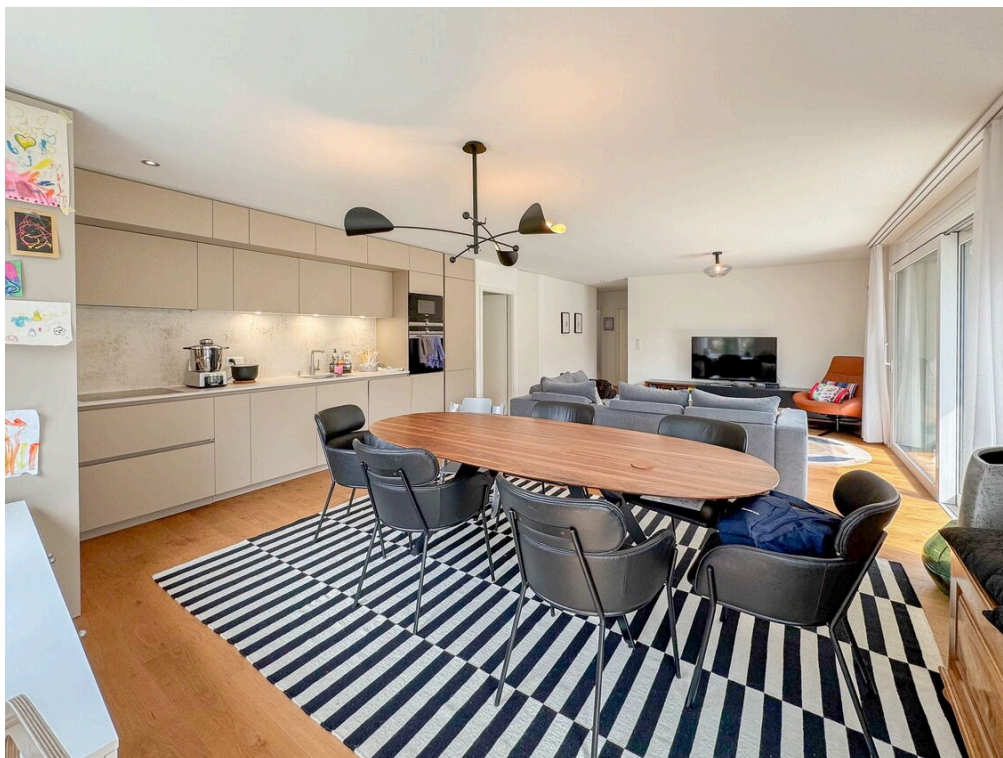
#### STYLE

- Moderne

## PHOTO(S)



Photo du bâtiment



Cuisine ouverte sur la salle à manger

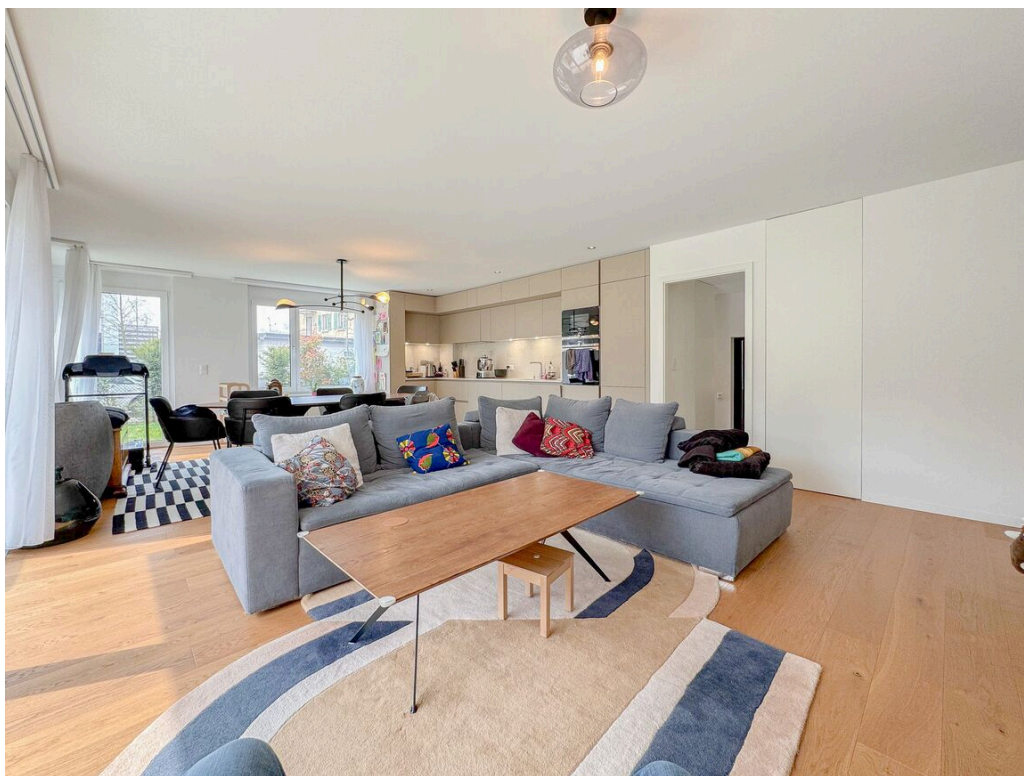




**TransCréa Sàrl**  
Immobilier  
Conseils - Location - Vente



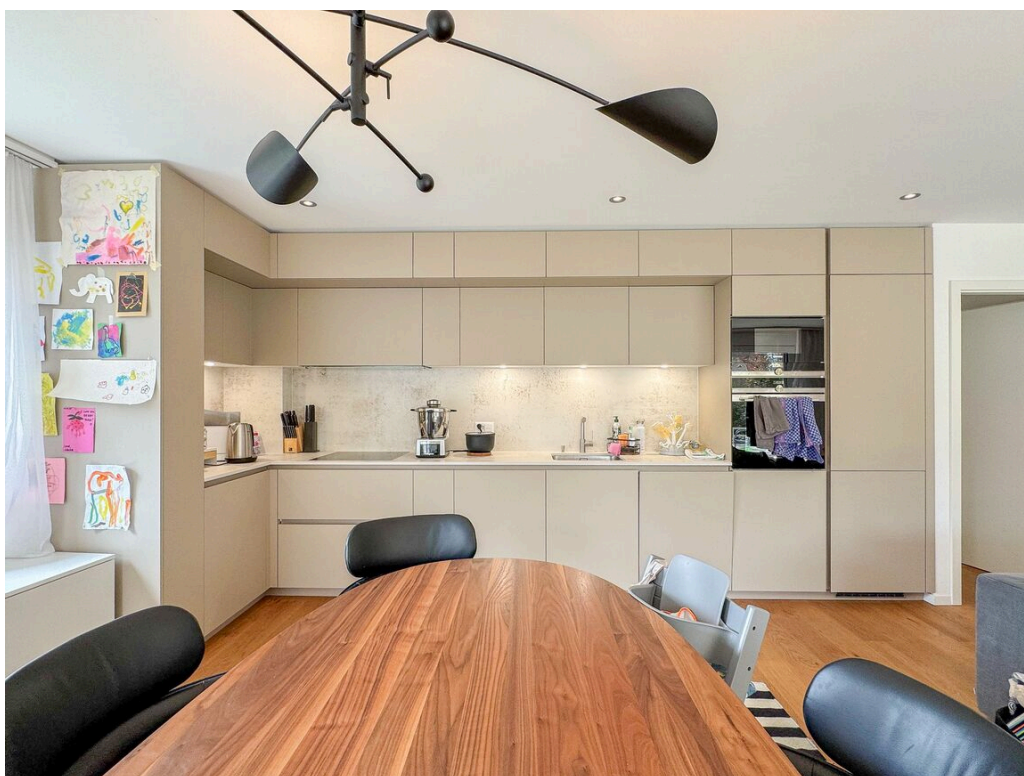
Place de jeux en communs



Salon



Terrasse et jardin privés



Cuisine agencée ouverte



Cuisine agencée ouverte



Chambre parentale



**TransCréa Sàrl**  
Immobilier  
Conseils - Location - Vente



Salle d'eau de la chambre parentale



Chambre no 2



Chambre no 3



Chambre no 4



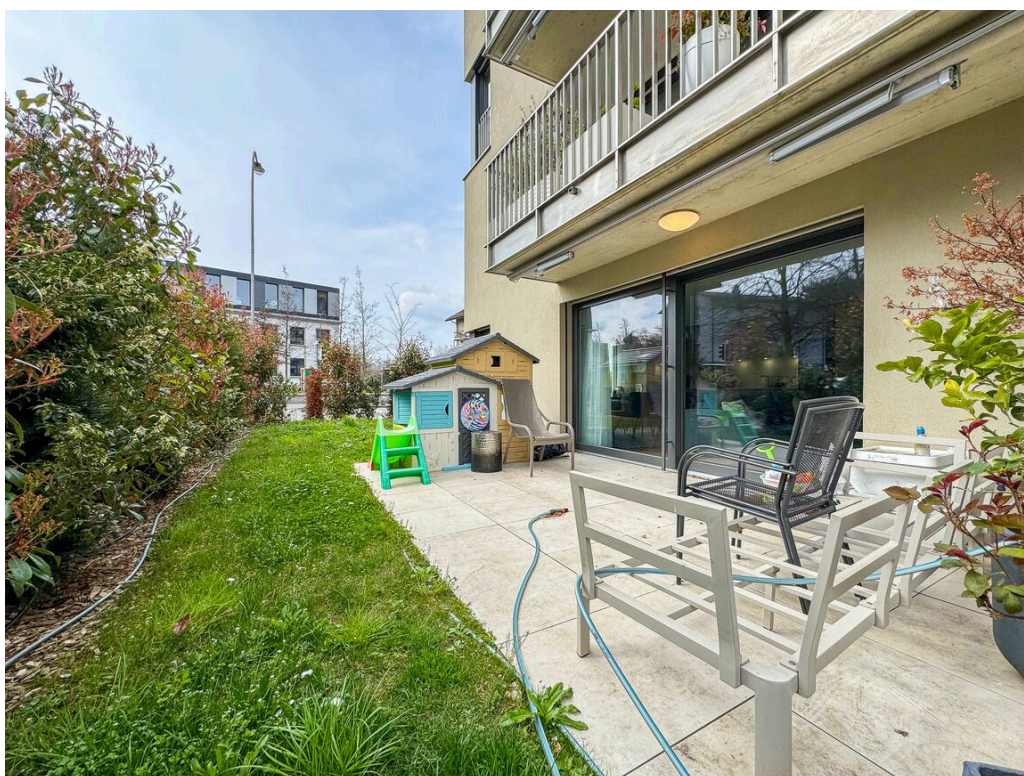
Salle d'eau



Salle d'eau



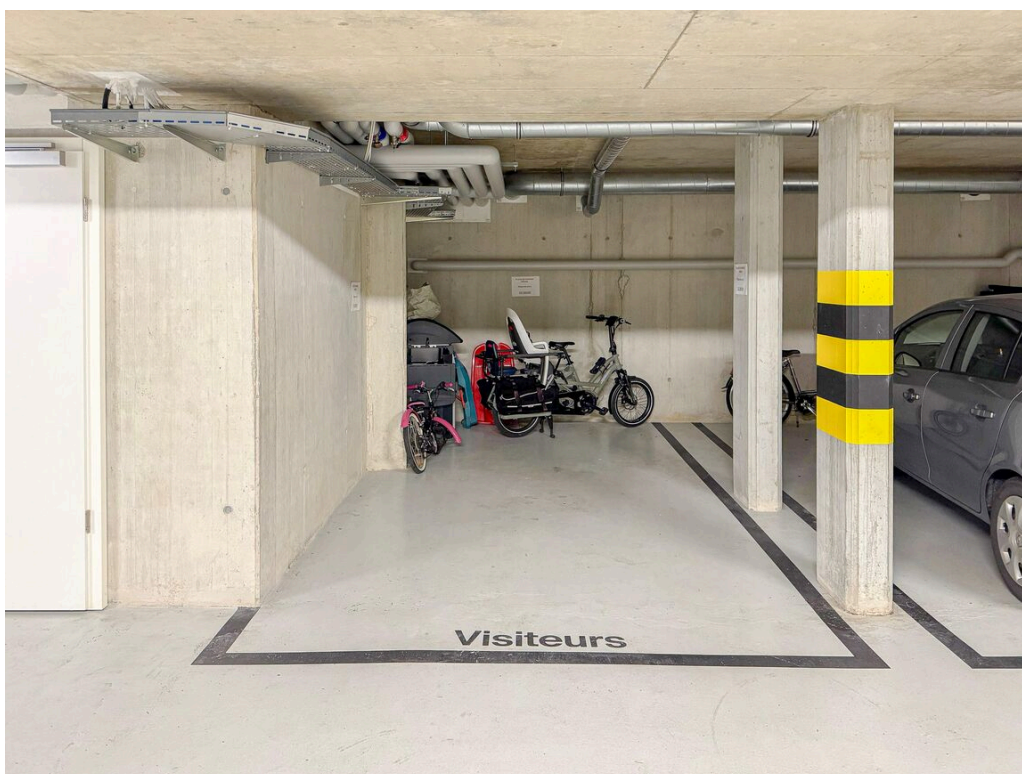
Jardin privatif



Terrasse



Parking intérieur en sus



Possibilité de louer une seconde place intérieure





Accès au parking souterrain



Vue sur le bâtiment



**TransCréa Sàrl**

Immobilier  
Conseils - Location - Vente



Vue sur le bâtiment