



STUDIO N° 320 AVEC BALCON & ASCENSEUR IDÉAL POUR UN/E ÉTUDIANT/E

Avenue des Alpes 17 | 1450 Ste-Croix | Référence : Alpes 17 - 320

CHF 630.-/mois + ch.

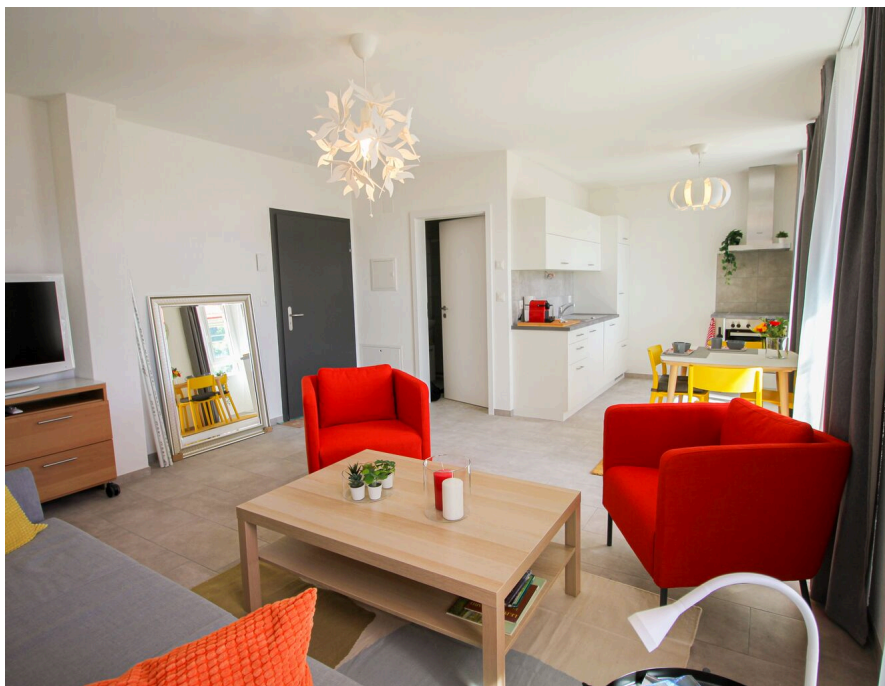


TransCréa Sàrl

Immobilier
Conseils - Location - Vente

STUDIO N° 320 AVEC BALCON & ASCENSEUR IDÉAL POUR UN/E ÉTUDIANT/E

CH-1450 Ste-Croix | Avenue des Alpes 17 | **CHF 630.-/mois + ch.**



Immeuble entièrement rénové en 2021, situé à l'entrée du village de Ste-Croix et à proximité de toutes les commodités.

Un magnifique parc arborisé et clôturé d'env. 870 m2 apportera un coin de verdure et de repos à l'ensemble des locataires de l'immeuble. De plus, ce dernier dispose aussi d'une buanderie commune avec lave-linge et sèche-linge (pré-paiement) et d'un espace à vélo/poussettes.

320 - Studio au 2^{ème} étage - CHF 630.- + 80.-

- Libre dès le 01.07.2025
- Cuisine agencée et équipée ouverte sur le séjour/chambre
- 1 salle d'eau avec douche, lavabo et WC
- Balcon d'env. 6 m2
- Cave

Selon disponibilité : Possibilité de louer pl. de parc intérieure ou extérieure en sus (CHF 120.- ou 60.-/mois).

COMMUNE

Sainte-Croix est une commune du Balcon du Jura d'env. 4'835 habitants située à env. 1'000 m d'altitude et à 20 km d'Yverdon-les-Bains et à 10 km de la France. Son taux d'imposition : 70% de l'impôt de base (2020)

A proximité de Lausanne et Neuchâtel, Sainte-Croix offre toutes les commodités

CARACTÉRISTIQUES

Référence: **Alpes 17 - 320**

Type: **Studio**

Disponibilité: **01.07.2025**

pièce: **1**

Sanitaire: **1**

Situé au: **2^{ème} étage**

Charges: **CHF 80.-/mois (Acompte)**

Année de construction: **2021**

Places de parc: **Oui, optionnel**



TransCréa Sàrl

Immobilier
Conseils - Location - Vente

d'une ville :

- commerces de proximité (Coop, Migros, Denner)
- boulangeries, tea-room
- boucheries
- fleuriste
- banques/poste
- restaurants
- hôpital/cabinets médicaux (dentiste, pédiatre, gynécologue, dermatologue, etc)/pharmacies
- EMS
- crèche
- établissements scolaires primaire et secondaire à Sainte-Croix, L'Auberson et Bullet
- filière du CPNV, étudiants en informatique, médiamatique et polymécanique
- cinéma
- musées
- écoles de cirque/danse
- piscines couverte et plein air
- fitness
- sociétés locales (musique, jeunesse, développement, VTT,...)

Pour de plus amples renseignements : www.sainte-croix.ch

ACCÈS

Route, train, bus

TRANSPORTS

En voiture : Autoroute A5, sortie 2 : Yverdon-Ouest

En train : Sainte-Croix - Yverdon-les-Bains – Toutes les 30 minutes

En bus :

Travys (ligne 615) : L'Auberson - Sainte-Croix - Bullet – Mauborget - Toutes les 30 minutes

Car postal (ligne 392) : Buttes - La Côte-aux-Fées - Sainte-Croix - 3x par jour

Bus à la demande : AlloBus (circule uniquement sur réservation au 024 455 43 30, minimum 60 minutes avant le départ, pendant les heures de desserte de la gare)

LOISIRS

La région du Balcon du Jura vous propose de nombreuses activités sportives et culturelles : piscine couverte et en plein air, école de danse et de cirque, musées et cinéma, ainsi que de magnifiques balades pédestres tout au long de l'année. La pratique du VTT est également possible et très appréciée.

En hiver, profitez des joies de la neige grâce aux randonnées en raquettes, à la patinoire naturelle, aux pistes de ski de fond (classique/skating) et également aux pistes de ski alpin avec la station hivernale et familiale des Rasses. De plus, des pistes éclairées permettront aux skieurs alpins et de fond de profiter d'un moment sportif dans des décors diurnes ou nocturnes enchanteurs.

Pour de plus amples renseignements : www.sainte-croix-les-rasses-tourisme.ch

PARTICULARITÉS

Non-fumeur

Chiens interdits

REMARQUES

Conditions de location

Solvabilité (Suisse ou avec Permis B ou C, revenu fixe et pas de poursuite)



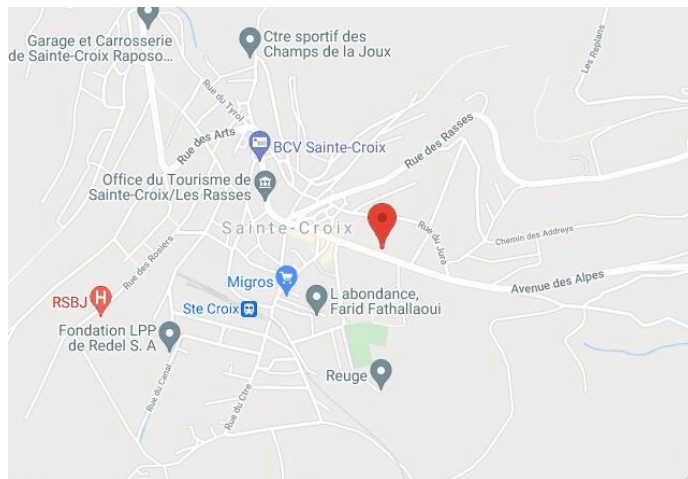
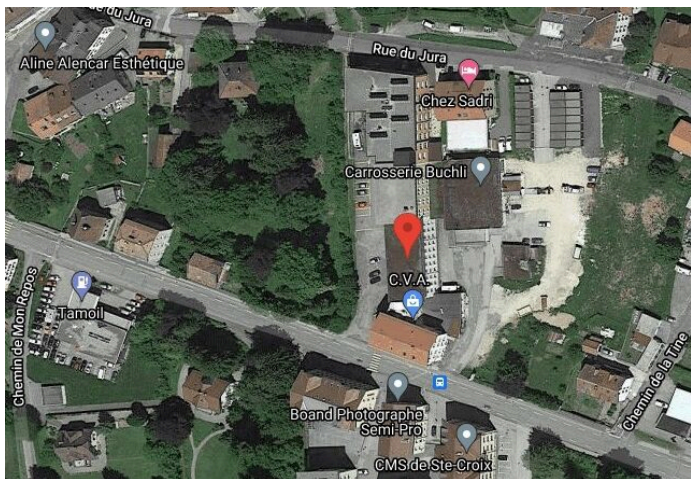
TransCréa Sàrl

Immobilier
Conseils - Location - Vente

Caution de 3 mois de loyer
Assurance RC/ménage

SITUATION

CH-1450 Ste-Croix | Avenue des Alpes 17 | **CHF 630.-/mois + ch.**



SITUATION

En voiture, ce bien se situe à seulement :
 15 min de Fleurier
 25 min d'Yverdon-les-Bains et de Pontarlier (FR)
 45 min de Neuchâtel et de Lausanne
 60 min de Genève-Aéroport

				
Gare	446 m	6 min.	6 min.	1 min.
Transports publics	31 m	-	-	-
Ecole primaire	371 m	5 min.	5 min.	1 min.
Ecole secondaire	223 m	3 min.	3 min.	1 min.
Commerces	328 m	6 min.	6 min.	1 min.
Poste	136 m	2 min.	2 min.	-
Banque	11 m	1 min.	1 min.	-



TransCréa Sàrl

Immobilier
Conseils - Location - Vente

CARACTÉRISTIQUES

CH-1450 Ste-Croix | Avenue des Alpes 17 | **CHF 630.-/mois + ch.**

CARACTÉRISTIQUES

Disponibilité	01.07.2025	Année de construction	2021
Type	Studio	Nombre de mois de garantie	3
Référence	Alpes 17 - 320	Places de parc	Oui, optionnel
pièce	1	Place de parc intérieure	1 non inclus/-e(s) CHF 120.-
Sanitaire	1	Place de parc extérieure	1 non inclus/-e(s) CHF 60.-
Situé au	2ème étage		
Charges	CHF 80.-/mois (Acompte)		

COMMODITÉS

ENVIRONNEMENT

- Village
- Commerces
- Banque
- Poste
- Restaurant(s)
- Gare
- Arrêt de bus
- Enfants bienvenus
- Crèche/garderie
- Ecole primaire
- Ecole secondaire
- Piscine publique
- Piste de ski
- Remontées mécaniques
- Piste ski de fond
- Sentiers de randonnée
- Musée
- Cinéma
- Hôpital / Clinique
- Proche douane

EXTÉRIEUR

- Balcon(s)
- Terrasse sur le toit
- Jardin
- Parking

INTÉRIEUR

- Ascenseur
- Cuisine ouverte
- Salle de bain privative
- Cave
- Non meublé

EQUIPEMENT

- Cuisine équipée
- Cuisine agencée
- Plaques vitrocéramiques
- Four
- Réfrigérateur
- Lave-vaisselle



TransCréa Sàrl

Immobilier
Conseils - Location - Vente

- Buanderie collective
- Douche

- Interphone

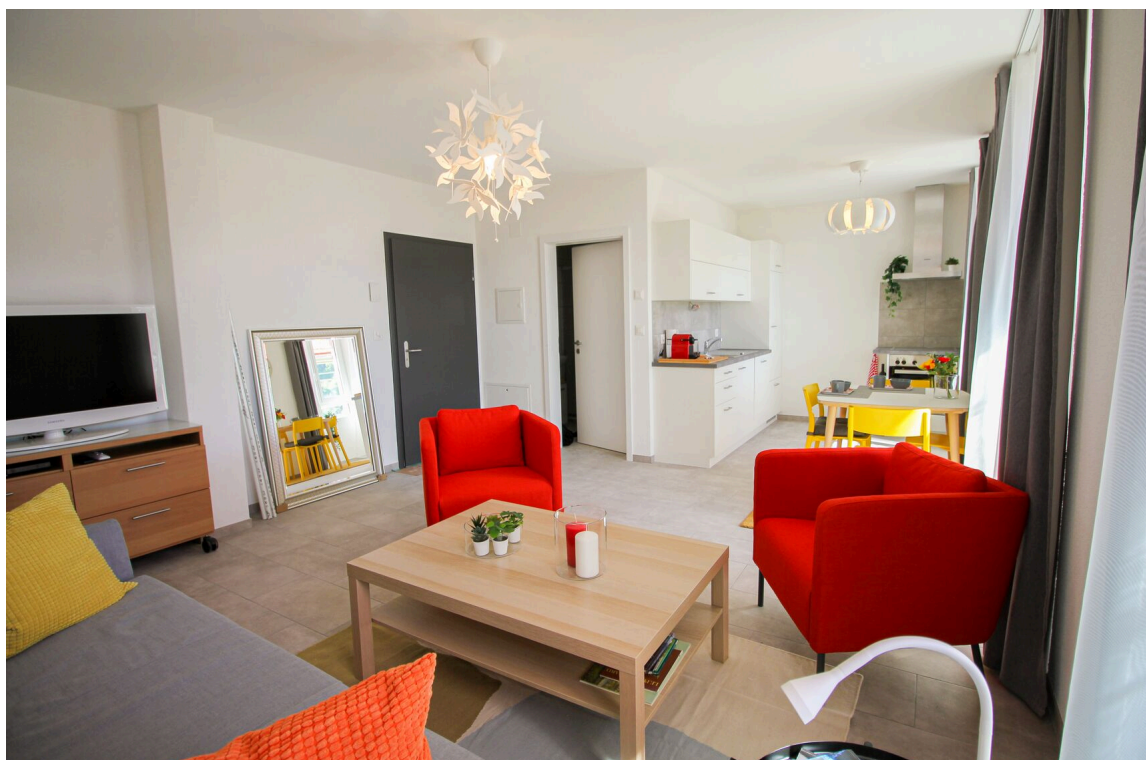
- Digicode

VUE

- Jardin

- Alpes

PHOTO(S)



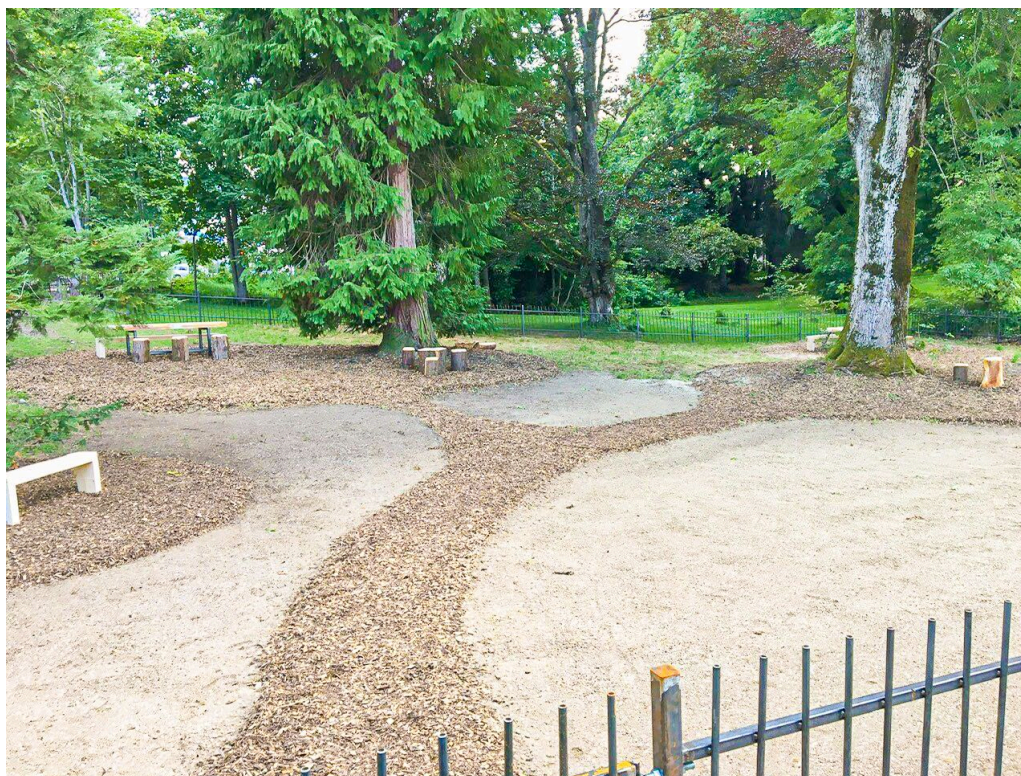
Appartement-témoin



Appartement-témoin



Appartement-témoin



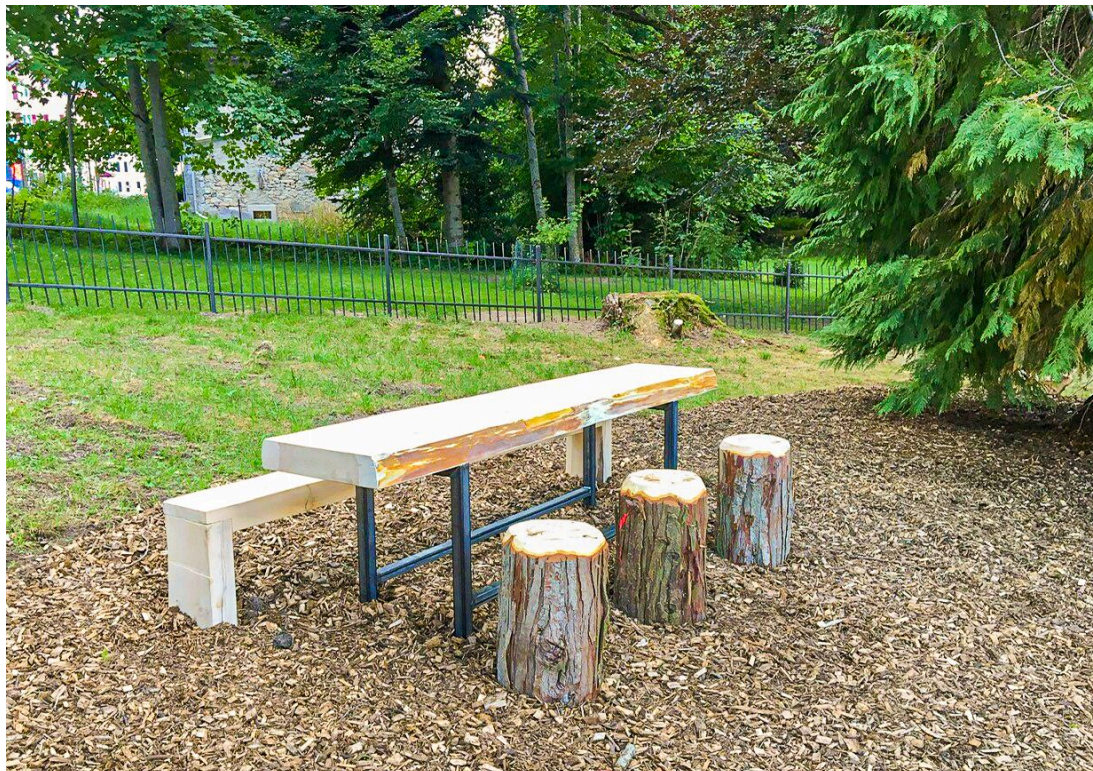
Parc en commun



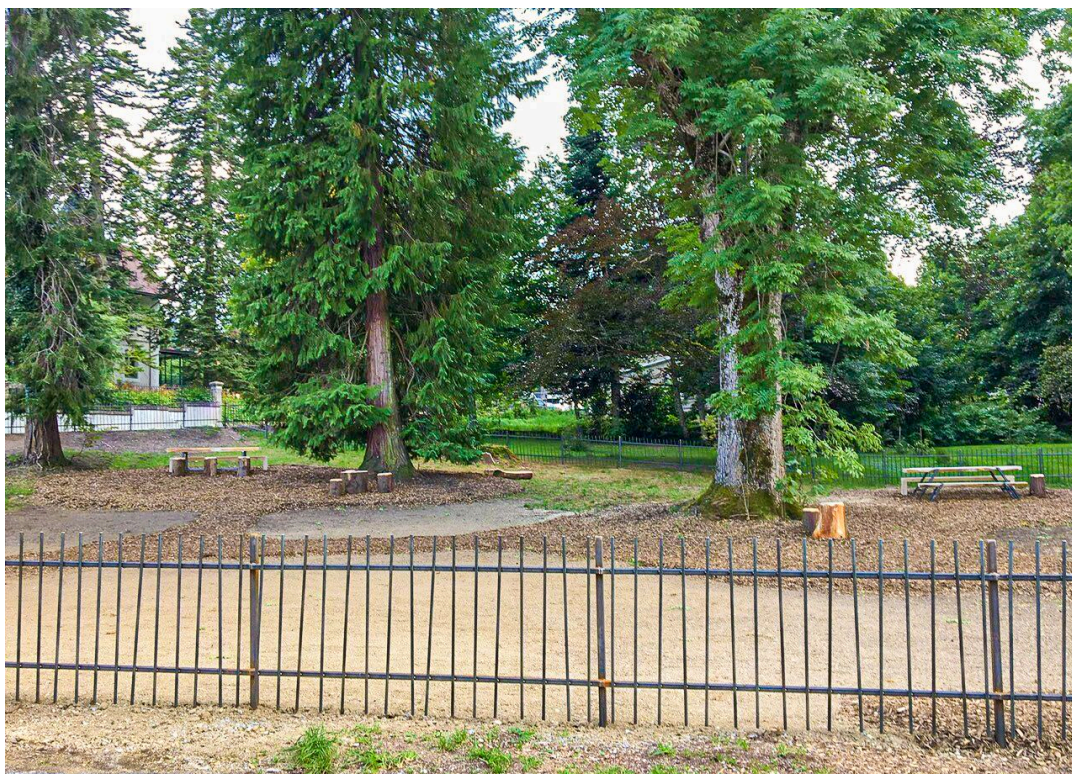
TransCréa Sàrl

Immobilier

Conseils - Location - Vente



Parc en commun



Parc en commun



TransCréa Sàrl

Immobilier
Conseils - Location - Vente



Immeuble