



## **STUDIO N° 331 AVEC BALCON & ASCENSEUR IDÉAL POUR PERSONNE SEULE**

Avenue des Alpes 17 | 1450 Ste-Croix | Référence : Alpes 17 - 331

**CHF 630.-/mois + ch.**

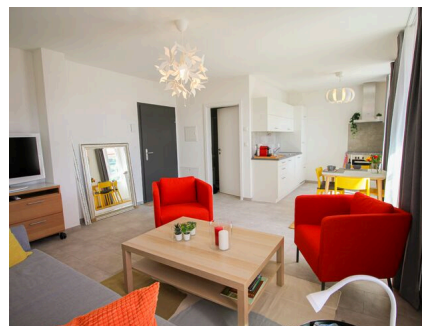


**TransCréa Sàrl**

Immobilier  
Conseils - Location - Vente

## STUDIO N° 331 AVEC BALCON & ASCENSEUR IDÉAL POUR PERSONNE SEULE

CH-1450 Ste-Croix | Avenue des Alpes 17 | **CHF 630.-/mois + ch.**



Immeuble entièrement rénové en 2021, situé à l'entrée du village de Ste-Croix et à proximité de toutes les commodités.

Un magnifique parc arborisé et clôturé d'env. 870 m2 apportera un coin de verdure et de repos à l'ensemble des locataires de l'immeuble. De plus, ce dernier dispose aussi d'une buanderie commune avec lave-linge et sèche-linge (pré-paiement) et d'un espace à vélo/poussettes.

### 331 - Studio au 3<sup>ème</sup> étage - CHF 630.- + 80.-

- Libre dès le 01.04.2025
- Cuisine agencée et équipée ouverte sur le séjour/chambre
- 1 salle d'eau avec douche, lavabo et WC
- Balcon de env. 6 m2
- Cave

Selon disponibilité : Possibilité de louer pl. de parc intérieure ou extérieure en sus (CHF 120.- ou 60.-/mois).

### COMMUNE

Sainte-Croix est une commune du Balcon du Jura d'env. 4'835 habitants située à env. 1'000 m d'altitude et à 20 km d'Yverdon-les-Bains et à 10 km de la France. Son taux d'imposition : 70% de l'impôt de base (2020)

A proximité de Lausanne et Neuchâtel, Sainte-Croix offre toutes les commodités

### CARACTÉRISTIQUES

Référence: **Alpes 17 - 331**

Type: **Studio**

Disponibilité: **Immédiatement**

pièce: **1**

Sanitaire: **1**

Situé au: **2<sup>ème</sup> étage**

Charges: **CHF 80.-/mois (Acompte)**

Année de construction: **2021**

Places de parc: **Oui, optionnel**



**TransCréa Sàrl**

Immobilier  
Conseils - Location - Vente

d'une ville :

- commerces de proximité (Coop, Migros, Denner)
- boulangeries, tea-room
- boucheries
- fleuriste
- banques/poste
- restaurants
- hôpital/cabinets médicaux (dentiste, pédiatre, gynécologue, dermatologue, etc)/pharmacies
- EMS
- crèche
- établissements scolaires primaire et secondaire à Sainte-Croix, L'Auberson et Bullet
- filière du CPNV, étudiants en informatique, médiamatique et polymécanique
- cinéma
- musées
- écoles de cirque/danse
- piscines couverte et plein air
- fitness
- sociétés locales (musique, jeunesse, développement, VTT,...)

Pour de plus amples renseignements : [www.sainte-croix.ch](http://www.sainte-croix.ch)

## **ACCÈS**

Route, train, bus

## **TRANSPORTS**

En voiture : Autoroute A5, sortie 2 : Yverdon-Ouest

En train : Sainte-Croix - Yverdon-les-Bains – Toutes les 30 minutes

En bus :

Travys (ligne 615) : L'Auberson - Sainte-Croix - Bullet – Mauborget - Toutes les 30 minutes

Car postal (ligne 392) : Buttes - La Côte-aux-Fées - Sainte-Croix - 3x par jour

Bus à la demande : AlloBus (circule uniquement sur réservation au 024 455 43 30, minimum 60 minutes avant le départ, pendant les heures de desserte de la gare)

## **LOISIRS**

La région du Balcon du Jura vous propose de nombreuses activités sportives et culturelles : piscine couverte et en plein air, école de danse et de cirque, musées et cinéma, ainsi que de magnifiques balades pédestres tout au long de l'année. La pratique du VTT est également possible et très appréciée.

En hiver, profitez des joies de la neige grâce aux randonnées en raquettes, à la patinoire naturelle, aux pistes de ski de fond (classique/skating) et également aux pistes de ski alpin avec la station hivernale et familiale des Rasses. De plus, des pistes éclairées permettront aux skieurs alpins et de fond de profiter d'un moment sportif dans des décors diurnes ou nocturnes enchanteurs.

Pour de plus amples renseignements : [www.sainte-croix-les-rasses-tourisme.ch](http://www.sainte-croix-les-rasses-tourisme.ch)

## **PARTICULARITÉS**

Non-fumeur

Chiens interdits

## **REMARQUES**

*Conditions de location*

Solvabilité (Suisse ou avec Permis B ou C, revenu fixe et pas de poursuite)



**TransCréa Sàrl**

Immobilier

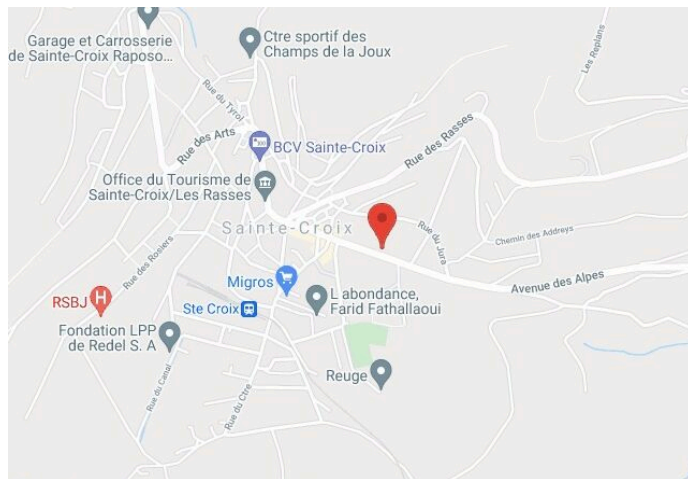
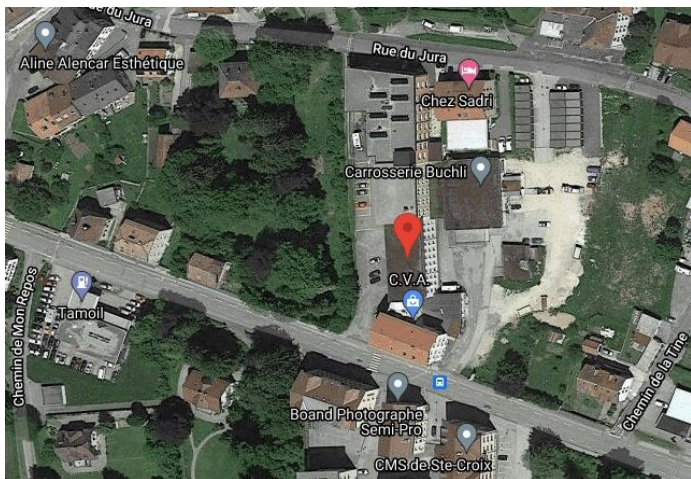
Conseils - Location - Vente

Caution de 3 mois de loyer  
Assurance RC/ménage



## SITUATION

CH-1450 Ste-Croix | Avenue des Alpes 17 | **CHF 630.-/mois + ch.**



### SITUATION

En voiture, ce bien se situe à seulement :  
 15 min de Fleurier  
 25 min d'Yverdon-les-Bains et de Pontarlier (FR)  
 45 min de Neuchâtel et de Lausanne  
 60 min de Genève-Aéroport

				
Gare	446 m	6 min.	6 min.	1 min.
Transports publics	31 m	-	-	-
Ecole primaire	371 m	5 min.	5 min.	1 min.
Ecole secondaire	223 m	3 min.	3 min.	1 min.
Commerces	328 m	6 min.	6 min.	1 min.
Poste	136 m	2 min.	2 min.	-
Banque	11 m	1 min.	1 min.	-



**TransCréa Sàrl**

Immobilier  
Conseils - Location - Vente

## CARACTÉRISTIQUES

CH-1450 Ste-Croix | Avenue des Alpes 17 | **CHF 630.-/mois + ch.**

### CARACTÉRISTIQUES

Disponibilité	<b>Immédiatement</b>	Année de construction	<b>2021</b>
Type	<b>Studio</b>	Surface balcon	<b>~ 6 m<sup>2</sup></b>
Référence	<b>Alpes 17 - 331</b>	Nombre de mois de garantie	<b>3</b>
pièce	<b>1</b>	Places de parc	<b>Oui, optionnel</b>
Sanitaire	<b>1</b>	Place de parc intérieure	<b>1 non inclus/-e(s)   CHF 120.-</b>
Situé au	<b>2ème étage</b>	Place de parc extérieure	<b>1 non inclus/-e(s)   CHF 60.-</b>
Charges	<b>CHF 80.-/mois (Acompte)</b>		

### COMMODITÉS

#### ENVIRONNEMENT

- Village
- Commerces
- Banque
- Poste
- Restaurant(s)
- Gare
- Arrêt de bus
- Enfants bienvenus
- Crèche/garderie
- Ecole primaire
- Ecole secondaire
- Piscine publique
- Piste de ski
- Remontées mécaniques
- Piste ski de fond
- Sentiers de randonnée
- Musée
- Cinéma
- Hôpital / Clinique
- Proche douane

#### EXTÉRIEUR

- Balcon(s)
- Terrasse sur le toit
- Jardin
- Parking

#### INTÉRIEUR

- Ascenseur
- Cuisine ouverte
- Salle de bain privative
- Cave
- Non meublé

#### EQUIPEMENT

- Cuisine équipée
- Cuisine agencée
- Plaques vitrocéramiques
- Four
- Réfrigérateur
- Lave-vaisselle



**TransCréa Sàrl**

Immobilier  
Conseils - Location - Vente

- Buanderie collective
- Douche

- Interphone

- Digicode

VUE

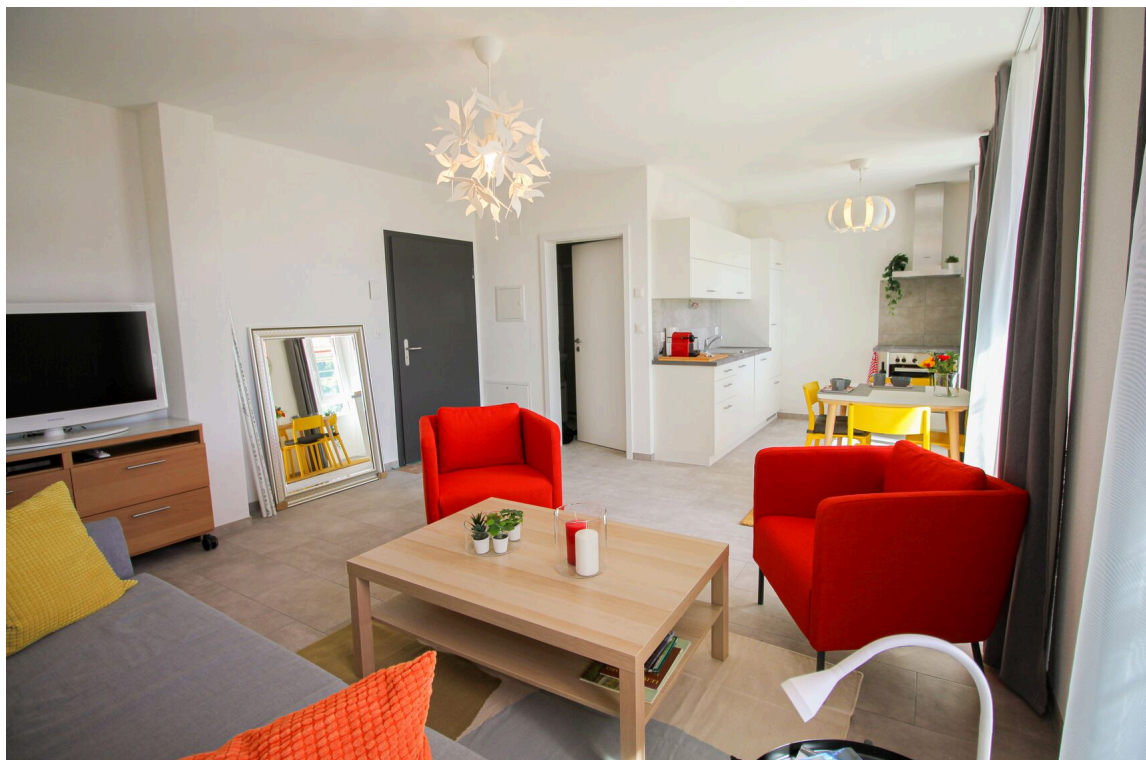
- Jardin

- Alpes

## PHOTO(S)



Appartement-témoin

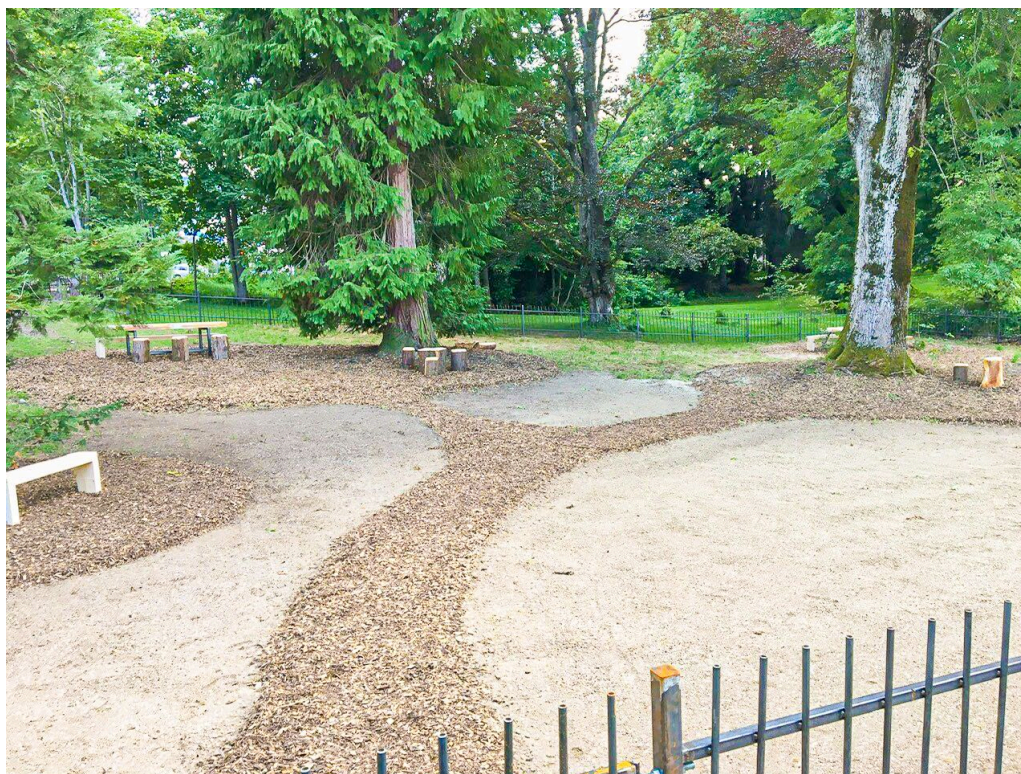


Appartement-témoin





Vue de l'extérieur



Parc en commun

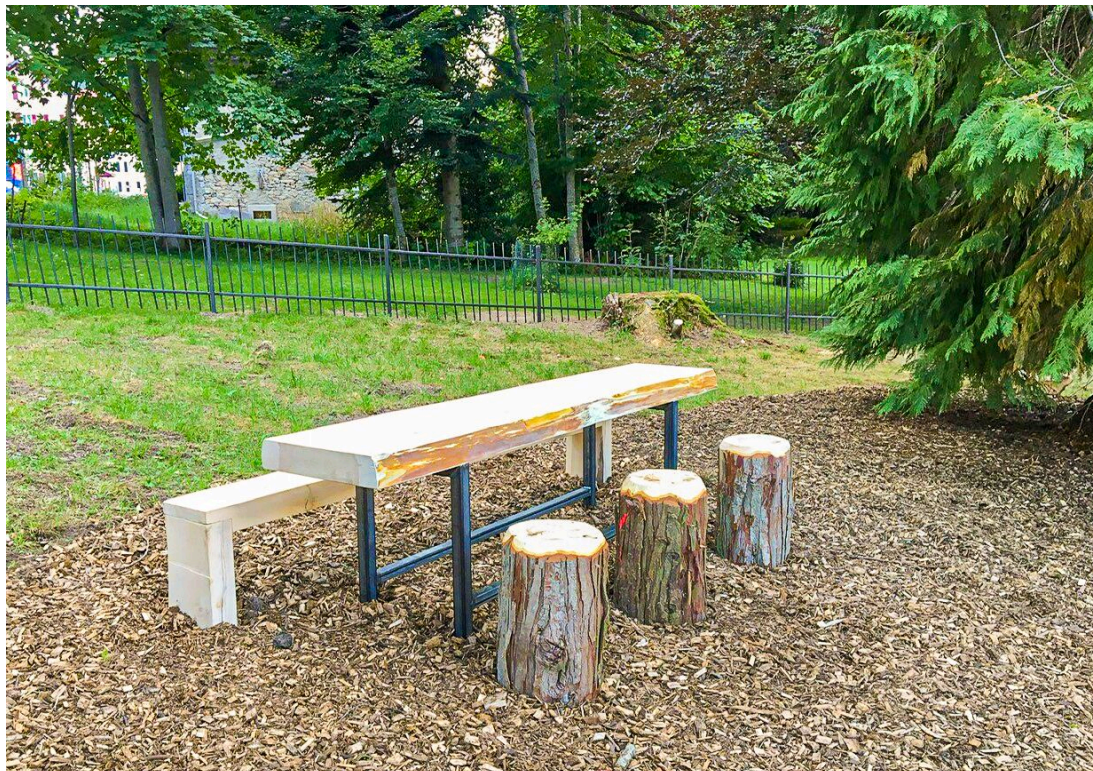




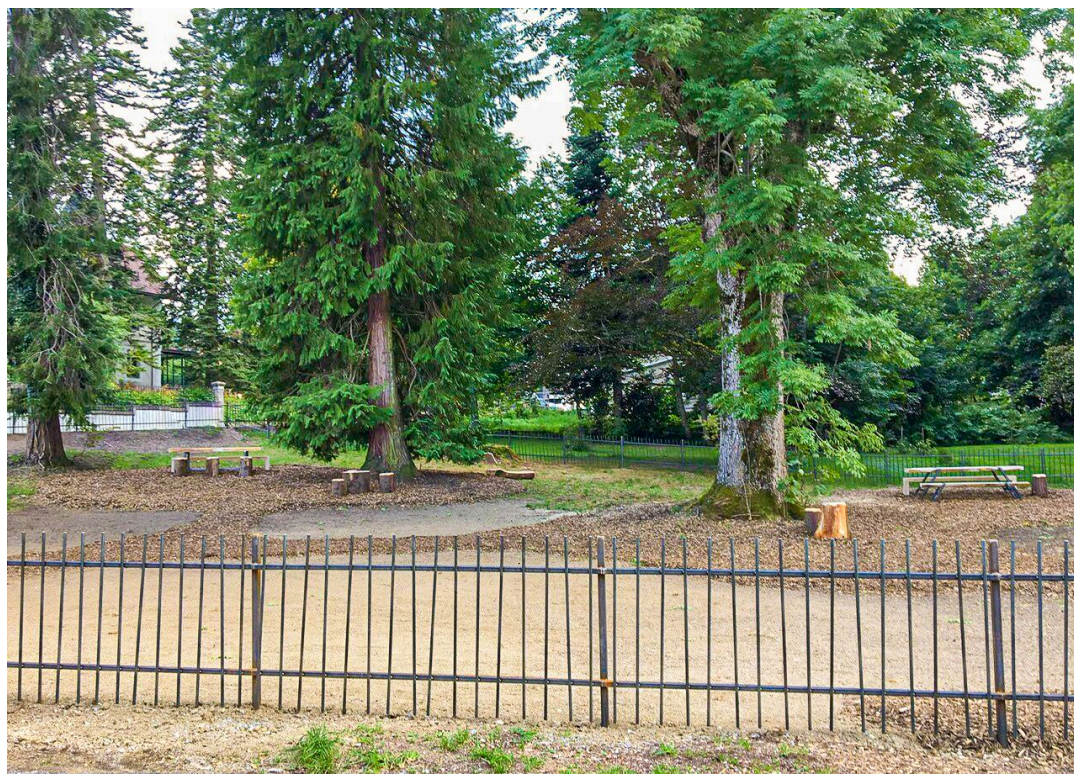
**TransCréa Sàrl**

Immobilier

Conseils - Location - Vente



Parc en commun



Parc en commun



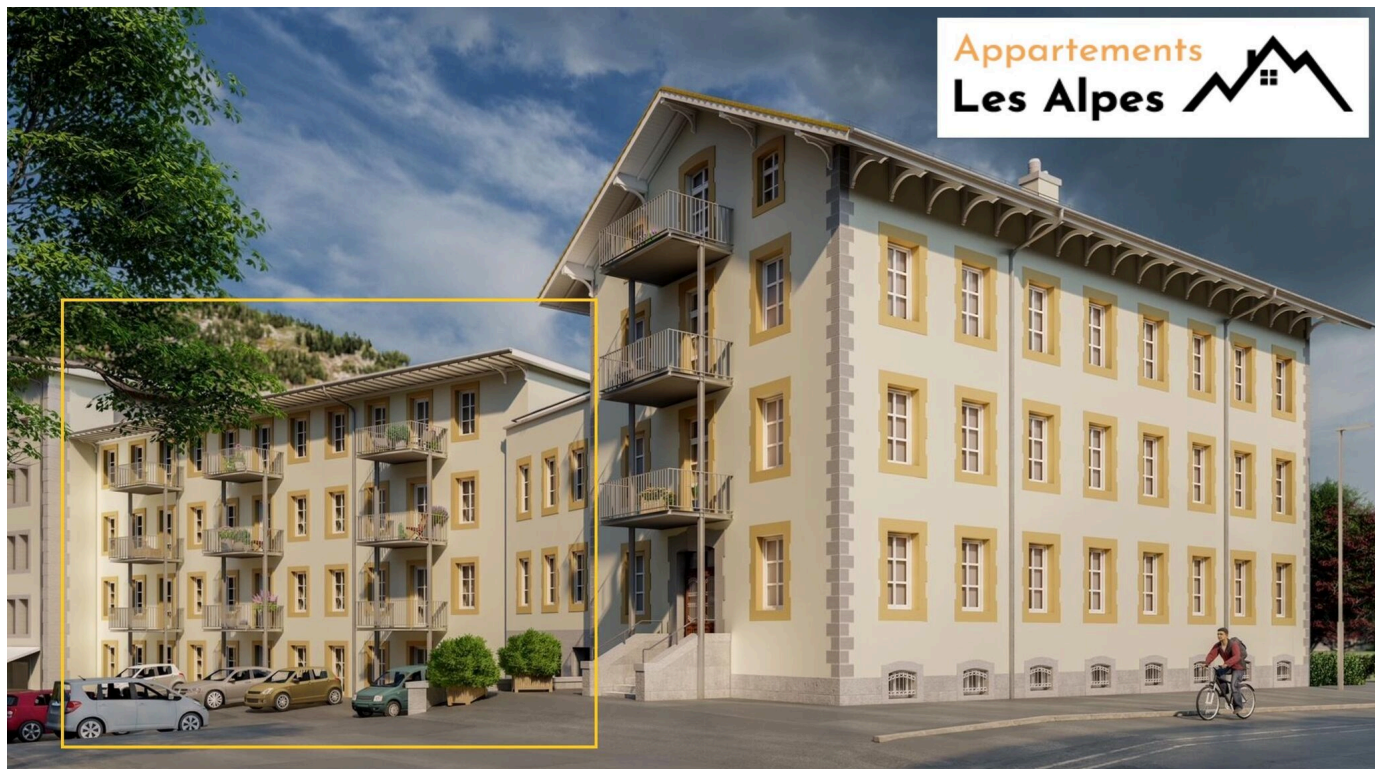


**TransCréa Sàrl**

Immobilier  
Conseils - Location - Vente

Appartements

Les Alpes



Immeuble