



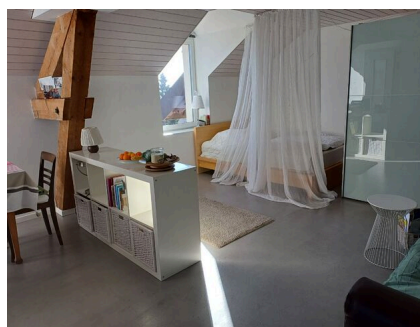
## **STUDIO D'ENV. 35 M2 AU DERNIER ÉTAGE ORIENTÉ SUD**

Rue des Arts 15 | 1450 Ste-Croix | Référence : Arts 15 - Studio Sud

**CHF 600.-/mois + ch.**

## STUDIO D'ENV. 35 M2 AU DERNIER ÉTAGE ORIENTÉ SUD

CH-1450 Ste-Croix | Rue des Arts 15 | **CHF 600.-/mois + ch.**



Studio d'env. 35 m<sup>2</sup> au dernier étage, situé à proximité du centre de Ste-Croix et de la gare (8 min à pied).

Ce bien se compose de

- Cuisine agencée et équipée ouverte sur séjour/chambre
- Salle d'eau avec douche, lavabo et WC

Buanderie commune avec colonne de lavage (payante), à disposition pour l'ensemble des locataires.

Parking public à proximité

### COMMUNE

Sainte-Croix est une commune du Balcon du Jura d'env. 4'835 habitants située à env. 1'000 m d'altitude et à 20 km d'Yverdon-les-Bains et à 10 km de la France. Son taux d'imposition : 70% de l'impôt de base (2020)

A proximité de Lausanne et Neuchâtel, Sainte-Croix offre toutes les commodités d'une ville :

- commerces de proximité (Coop, Migros, Denner)
- boulangeries, tea-room
- boucheries
- fleuriste
- banques/poste
- restaurants

### CARACTÉRISTIQUES

Référence: **Arts 15 - Studio Sud**

Type: **Studio**

Disponibilité: **Immédiatement**

pièce: **1**

Chambre: **1**

Sanitaire: **1**

Situé au: **Combles**

Surface habitable: **~ 35 m<sup>2</sup>**

Charges: **CHF 120.-/mois (Forfait)**

Dernières rénovations: **2024**



# TransCréa Sàrl

Immobilier  
Conseils - Location - Vente

- hôpital/cabinets médicaux (dentiste, pédiatre, gynécologue, dermatologue, etc)/pharmacies
- EMS
- crèche
- établissements scolaires primaire et secondaire à Sainte-Croix, L'Auberson et Bullet
- filière du CPNV, étudiants en informatique, médiatique et polymécanique
- cinéma
- musées
- écoles de cirque/danse
- piscines couverte et plein air
- fitness
- sociétés locales (musique, jeunesse, développement, VTT,...)

Pour de plus amples renseignements : [www.sainte-croix.ch](http://www.sainte-croix.ch)

## ACCÈS

Route, train, bus

## TRANSPORTS

**En voiture :** Autoroute A5, sortie 2 : Yverdon-Ouest

**En train :** Sainte-Croix - Yverdon-les-Bains – Toutes les 30 minutes

### En bus :

- Travys (ligne 615) : L'Auberson - Sainte-Croix - Bullet – Mauborget - Toutes les 30 minutes
- Car postal (ligne 392) : Buttes - La Côte-aux-Fées - Sainte-Croix - 3x par jour
- Bus à la demande : AlloBus (circule uniquement sur réservation au 024 455 43 30, minimum 60 minutes avant le départ, pendant les heures de desserte de la gare)

## LOISIRS

La région du Balcon du Jura vous propose de nombreuses activités sportives et culturelles : piscine couverte et en plein air, école de danse et de cirque, musées et cinéma, ainsi que de magnifiques balades pédestres tout au long de l'année. La pratique du VTT est également possible et très appréciée.

En hiver, profitez des joies de la neige grâce aux randonnées en raquettes, à la patinoire naturelle, aux pistes de ski de fond (classique/skating) et également aux pistes de ski alpin avec la station hivernale et familiale des Rasses. De plus, des pistes éclairées permettront aux skieurs alpins et de fond de profiter d'un moment sportif dans des décors diurnes ou nocturnes enchanteurs.

Pour de plus amples renseignements : [www.sainte-croix-les-rasses-tourisme.ch](http://www.sainte-croix-les-rasses-tourisme.ch)

## PARTICULARITÉS

Non-fumeur  
Chiens interdits

## REMARQUES

*Conditions de location*

Solvabilité (Suisse ou avec Permis B ou C, revenu fixe et pas de poursuite)

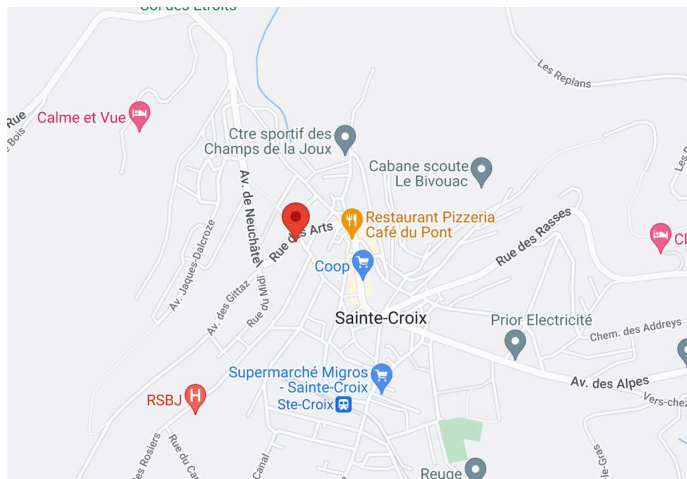
Caution de 3 mois de loyer

Assurance RC/ménage



## SITUATION


CH-1450 Ste-Croix | Rue des Arts 15 | **CHF 600.-/mois + ch.**



### SITUATION

En voiture, ce bien se situe à seulement :

- 15 min de Fleurier
- 25 min d'Yverdon-les-Bains et de Pontarlier (FR)
- 45 min de Neuchâtel et de Lausanne
- 60 min de Genève-Aéroport

				
Gare	450 m	6 min.	6 min.	1 min.
Transports publics	30 m	-	-	-
Ecole primaire	370 m	5 min.	5 min.	1 min.
Ecole secondaire	220 m	3 min.	3 min.	1 min.
Commerces	320 m	6 min.	6 min.	1 min.
Poste	130 m	2 min.	2 min.	-
Banque	10 m	1 min.	1 min.	-



**TransCréa Sàrl**

Immobilier  
Conseils - Location - Vente

## CARACTÉRISTIQUES

CH-1450 Ste-Croix | Rue des Arts 15 | **CHF 600.-/mois + ch.**

### CARACTÉRISTIQUES

Disponibilité	<b>Immédiatement</b>	Situé au	<b>Combles</b>
Type	<b>Studio</b>	Charges	<b>CHF 120.-/mois (Forfait)</b>
Référence	<b>Arts 15 - Studio Sud</b>	Dernières rénovations	<b>2024</b>
pièce	<b>1</b>	Surface habitable	<b>~ 35 m<sup>2</sup></b>
Chambre	<b>1</b>	Nombre de mois de garantie	<b>3</b>
Sanitaire	<b>1</b>		

### COMMODITÉS

#### ENVIRONNEMENT

- Village
- Verdoyant
- Commerces
- Banque
- Poste
- Restaurant(s)
- Gare
- Arrêt de bus
- Crèche/garderie
- Ecole primaire
- Ecole secondaire
- Piscine publique
- Centre sportif
- Piste de ski
- Sentiers de randonnée
- Musée
- Cinéma
- Hôpital / Clinique
- Médecin
- Proche douane

#### EXTÉRIEUR

- Jardin
- Parking public

#### INTÉRIEUR

- Sans ascenseur
- Cuisine ouverte
- Salle de bain privative
- Non meublé
- Animaux non autorisés

#### EQUIPEMENT

- Cuisine agencée
- Cuisine équipée
- Cuisinière
- Réfrigérateur
- Buanderie collective
- Douche

## VUE INTÉRIEURE









**TransCréa Sàrl**

Immobilier  
Conseils - Location - Vente





## VUE EXTÉRIEURE

