



TransCréa Sàrl

Immobilier

Conseils - Location - Vente



DUPLEX DE 3.5 PIÈCES AU CŒUR D'YVERDON-LES-BAINS

Rue du Collège 18 | 1400 Yverdon-les-Bains | Référence : Collège 18

CHF 1'500.-/mois + ch.



TransCréa Sàrl

Immobilier
Conseils - Location - Vente

DUPLEX DE 3.5 PIÈCES AU CŒUR D'YVERDON-LES-BAINS

CH-1400 Yverdon-les-Bains | Rue du Collège 18 | **CHF 1'500.-/mois + ch.**



Duplex de 3.5 pièces au 1er et 2ème étage d'un charmant bâtiment situé en plein cœur du centre-ville d'Yverdon-les-Bains.

1er étage : Entrée/escalier indépendants, cuisine agencée et équipée sur espace repas, séjour

2ème étage : Hall, 2 chambres, 1 salle d'eau avec baignoire, lavabo et WC

De plus, cet appartement dispose d'un grand grenier. Parkings publics extérieurs à proximité.

L'électricité personnelle, le chauffage et le chauffe-eau sont électriques, paiement direct entre le locataire et le fournisseur (SE Yverdon).

L'eau est payable 1x par an, selon décompte établi par le bailleur (Acompte de charge de CHF 60.-/mois)

COMMUNE

Pour plus d'information : Commune d'Yverdon-les-Bains - Site officiel de la Commune

TRANSPORTS

Une ligne de bus se trouve à seulement 3 min à pied et la gare d'Yverdon-les-Bains se situe à 5 min à pied

CARACTÉRISTIQUES

Référence: **Collège 18**

Type: **Duplex**

Disponibilité: **01.04.2025**

Pièces: **3.5**

Chambres: **2**

Situé au: **1er/2ème étage**

Surface habitable: **~ 95 m²**

Charges: **CHF 60.-/mois (Acompte)**

Places de parc: **Pas disponible**

Type de chauffage: **Electrique**

Installation chauffage: **Radiateur**



TransCréa Sàrl

Immobilier

Conseils - Location - Vente

LOISIRS

La ville d'Yverdon-les-Bains et ses alentours regorgent d'une multitude d'activités : Centre thermal, Lac de Neuchâtel, Musées, etc...

Pour plus d'informations : Commune d'Yverdon-les-Bains - Site officiel de la Commune

PARTICULARITÉS

Non-fumeur

Chiens interdits

REMARQUES

Conditions de location

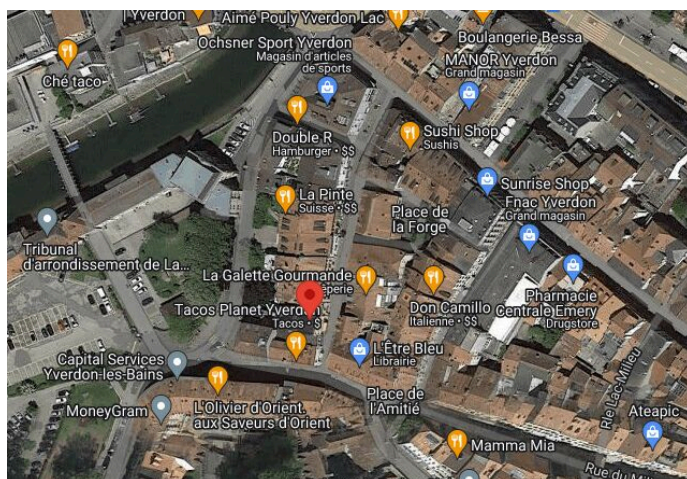
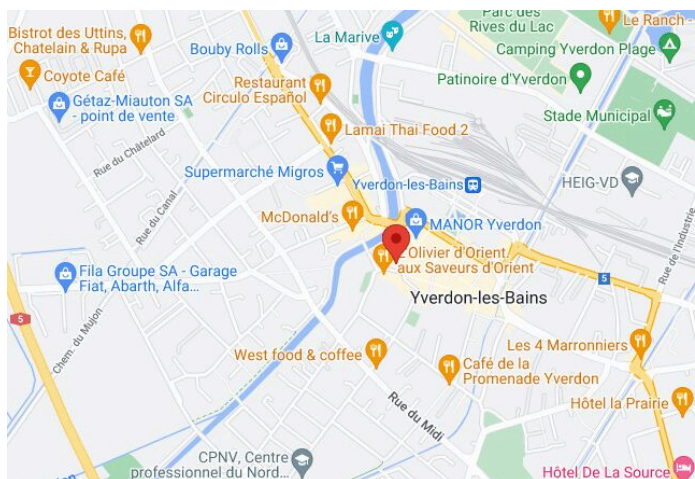
Solvabilité (Suisse ou avec Permis B ou C, revenu fixe et pas de poursuite)

Caution de 3 mois de loyer

Assurance RC/ménage

SITUATION

CH-1400 Yverdon-les-Bains | Rue du Collège 18 | **CHF 1'500.-/mois + ch.**



SITUATION

Situation idéale dans une rue piétonne au cœur des commerces, cet appartement se trouve à seulement :

- 5 min des entrées d'autoroute "Yverdon Sud" & "Yverdon Ouest"
- 15 min de Ste-Croix
- 20 min de la frontière Franco-Suisse
- 30 min de Neuchâtel et de Lausanne
- 1h de Bern, Montreux et Genève



TransCréa Sàrl

Immobilier
Conseils - Location - Vente



Gare	350 m
Transports publics	200 m
Autoroute	2 km
Jardin d'enfants	200 m
Ecole primaire	350 m
Ecole secondaire	700 m
Poste	350 m
Banque	100 m



TransCréa Sàrl

Immobilier
Conseils - Location - Vente

CARACTÉRISTIQUES

CH-1400 Yverdon-les-Bains | Rue du Collège 18 | **CHF 1'500.-/mois + ch.**

CARACTÉRISTIQUES

Disponibilité	01.04.2025	Charges	CHF 60.-/mois (Acompte)
Type	Duplex	Type de chauffage	Electrique
Référence	Collège 18	Installation chauffage	Radiateur
Pièces	3.5	Surface habitable	~ 95 m²
Chambres	2	Nombre de mois de garantie	3
Situé au	1er/2ème étage	Places de parc	Pas disponible

COMMODITÉS

ENVIRONNEMENT

- Centre-ville
- Lac
- Port
- Commerces
- Rue commerçante
- Banque
- Poste
- Restaurant(s)
- Gare
- Arrêt de bus
- Entrée/sortie autoroute
- Enfants bienvenus
- Crèche/garderie
- Ecole maternelle
- Ecole primaire
- Ecole secondaire
- Ecole secondaire II
- Musée
- Cinéma

INTÉRIEUR

- Grenier

EQUIPEMENT

- Cuisine agencée
- Baignoire

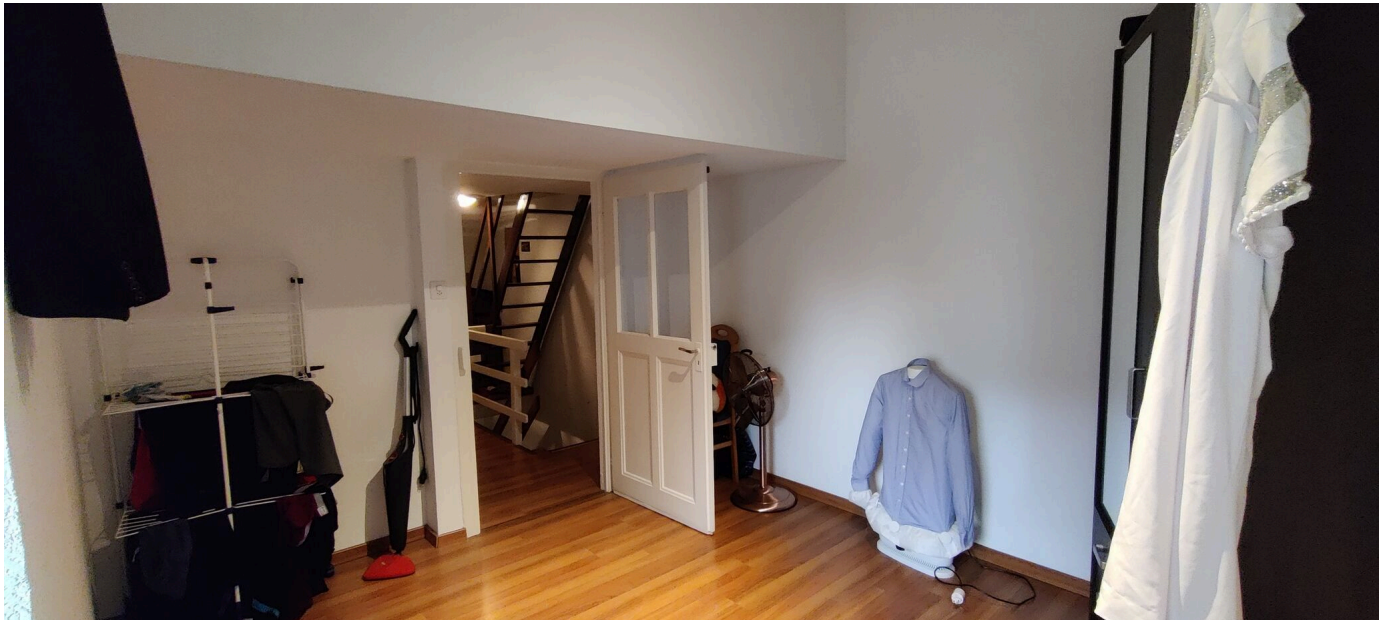
VUE EXTÉRIEURE



Immeuble

VUE INTÉRIEURE







TransCréa Sàrl
Immobilier
Conseils - Location - Vente

