



**TransCréa Sàrl**

Immobilier

Conseils - Location - Vente



## **APPARTEMENT DE 3.5 PCES AU REZ-DE- CHAUSSÉE AVEC TERRASSE DALLÉE**

Chemin du Platon 8 | 1450 Ste-Croix | Référence : Platon 8 - PA01

**CHF 1'580.-/mois + ch.**

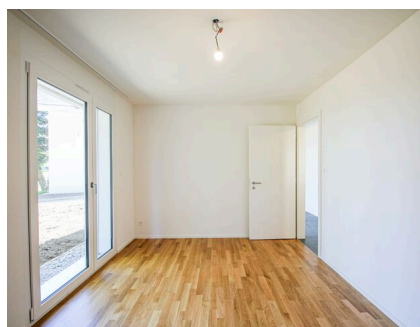
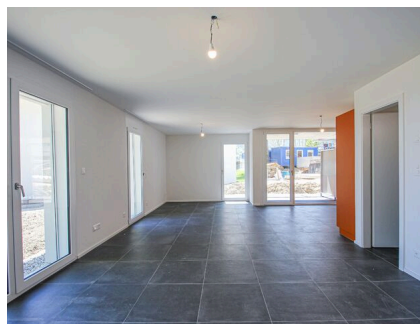


**TransCréa Sàrl**

Immobilier  
Conseils - Location - Vente

## APPARTEMENT DE 3.5 PCES AU REZ-DE-CHAUSSÉE AVEC TERRASSE DALLÉE

CH-1450 Ste-Croix | Chemin du Platon 8 | **CHF 1'580.-/mois + ch.**



### CALME - ASCENSEUR - PARKING SOUTERRAIN - VUE SUR LES ALPES

Exposé à l'écart de toute circulation routière, le bâtiment " PARC " abrite 12 logements dans un parc joliment arborisé qui jouit d'un très bel ensoleillement qui vous permettra de profiter des beaux jours.

Offrant toutes les commodités modernes, cet appartement de 3.5 pièces, bénéficie d'une surface habitable d'env. 86 m<sup>2</sup>, avec une orientation plein Sud.

Il se compose comme suit:

- Hall d'entrée avec armoires murales et pré-installation pour colonne de lavage
- Cuisine agencée ouverte sur séjour
- 2 chambres
- 1 salle d'eau avec baignoire, lavabo et WC
- 1 salle d'eau avec douche, lavabo et WC
- 1 Cave

Possibilité de louer une place de parc intérieure n°3B en sus (CHF 120.-/mois)

### COMMUNE

Sainte-Croix est une commune du Balcon du Jura d'environ 4'800 habitants située à 1'100 m d'altitude et à 18 km d'Yverdon-les-Bains.

Vous trouverez toutes les commodités:

### CARACTÉRISTIQUES

Référence: **Platon 8 - PA01**

Type: **Appartement**

Disponibilité: **A convenir**

Pièces: **3.5**

Chambres: **2**

Sanitaires: **2**

Situé au: **Rez-de-chaussée**

Surface habitable: **~ 86 m<sup>2</sup>**

Charges: **CHF 150.-/mois (Acompte)**

Année de construction: **2021**

Places de parc: **Oui, obligatoire**





# TransCréa Sàrl

Immobilier  
Conseils - Location - Vente

- commerces de proximité, boucheries, boulangeries, fleuriste
- banques/poste
- restaurants
- hôpital /dentiste/pharmacies
- hébergement médico-social
- crèche
- établissements scolaires primaire et secondaire regroupant les élèves des communes de Baulmes, Bullet, Mauborget, Sainte-Croix et Vuiteboeuf
- filière du CPNV, étudiants en informatique, médiamatique et polymécanique
- cinéma
- musées
- fitness
- piscines

## ACCÈS

Routes, bus et train

## TRANSPORTS

*En voiture* : Autoroute A5, sortie 2 : Yverdon-Ouest

*En train* : Sainte-Croix - Yverdon-les-Bains – Toutes les 30 minutes

*En bus* : Travys (ligne 615) : L'Auberson - Sainte-Croix - Bullet – Mauborget - Toutes les 30 minutes

Car postal (ligne 392) : Buttes - La Côte-aux-Fées - Sainte-Croix - 3x par jour

Bus à la demande : AlloBus (circule uniquement sur réservation au 024 455 43 30, minimum 60 minutes avant le départ, pendant les heures de desserte de la gare)

## LOISIRS

La région du Balcon du Jura vous propose de nombreuses activités sportives et culturelles : piscines couverte & en plein air, patinoire naturelle, école de danse & de cirque, musées et cinéma, ainsi que de magnifiques balades pédestres tout au long de l'année. La pratique du VTT est également possible et très appréciée.

En hiver, profitez des joies de la neige grâce aux randonnées en raquettes, à la patinoire naturelle, aux pistes de ski de fond (classique/skating) et également aux pistes de ski alpin avec la station hivernale et familiale des Rasses. De plus, des pistes éclairées permettront aux skieurs alpins et de fond de profiter d'un moment sportif dans des décors diurnes ou nocturnes enchanteurs.

Pour de plus amples renseignements : [www.sainte-croix-les-rasses-tourisme.ch](http://www.sainte-croix-les-rasses-tourisme.ch)

## PARTICULARITÉS

Non-fumeur

Animaux interdits

## REMARQUES

*Conditions de location*

Solvabilité (Suisse ou avec Permis B ou C, revenu fixe et pas de poursuite)

Caution de 3 mois de loyer

Assurance RC/ménage

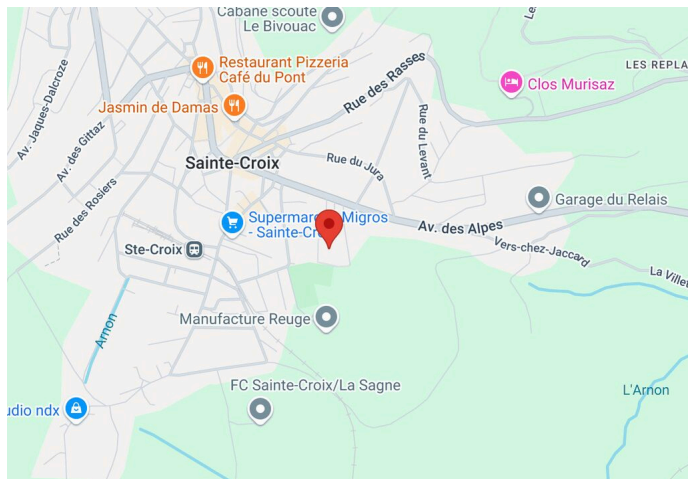


**TransCréa Sàrl**

Immobilier  
Conseils - Location - Vente

## SITUATION

CH-1450 Ste-Croix | Chemin du Platon 8 | **CHF 1'580.-/mois + ch.**



### SITUATION

En voiture, ce bien se situe à seulement :  
15 min de Fleurier  
25 min d'Yverdon-les-Bains & de Pontarlier (FR)  
45 min de Neuchâtel et de Lausanne  
60 min de Genève-Aéroport



|                  |       |
|------------------|-------|
| Gare             | 650 m |
| Jardin d'enfants | 600 m |
| Ecole primaire   | 600 m |
| Ecole secondaire | 700 m |
| Commerces        | 500 m |
| Poste            | 500 m |
| Banque           | 500 m |



**TransCréa Sàrl**

Immobilier  
Conseils - Location - Vente

## CARACTÉRISTIQUES

CH-1450 Ste-Croix | Chemin du Platon 8 | **CHF 1'580.-/mois + ch.**

### CARACTÉRISTIQUES

|               |                        |                            |                                       |
|---------------|------------------------|----------------------------|---------------------------------------|
| Disponibilité | <b>A convenir</b>      | Charges                    | <b>CHF 150.-/mois (Acompte)</b>       |
| Type          | <b>Appartement</b>     | Année de construction      | <b>2021</b>                           |
| Référence     | <b>Platon 8 - PA01</b> | Surface habitable          | <b>~ 86 m<sup>2</sup></b>             |
| Pièces        | <b>3.5</b>             | Nombre de mois de garantie | <b>3</b>                              |
| Chambres      | <b>2</b>               | Places de parc             | <b>Oui, obligatoire</b>               |
| Sanitaires    | <b>2</b>               | Place de parc intérieure   | <b>1 non inclus/-e(s)   CHF 120.-</b> |
| Nombre de WC  | <b>2</b>               |                            |                                       |
| Situé au      | <b>Rez-de-chaussée</b> |                            |                                       |

### COMMODITÉS

#### ENVIRONNEMENT

- Village
- Verdoyant
- Commerces
- Banque
- Poste
- Restaurant(s)
- Gare
- Arrêt de bus
- Enfants bienvenus
- Crèche/garderie
- Ecole primaire
- Ecole secondaire
- Piscine publique
- Remontées mécaniques
- Sentiers de randonnée
- Musée
- Cinéma
- Hôpital / Clinique
- Proche douane

#### EXTÉRIEUR

- Terrasse(s)
- Parking public

#### INTÉRIEUR

- Ascenseur
- Cave
- Lumineux
- Parking souterrain
- Local à vélos
- Traversant
- Cuisine ouverte
- Non meublé
- Animaux bienvenus
- Salle de bain privative
- Armoires encastrées



**TransCréa Sàrl**

Immobilier

Conseils - Location - Vente

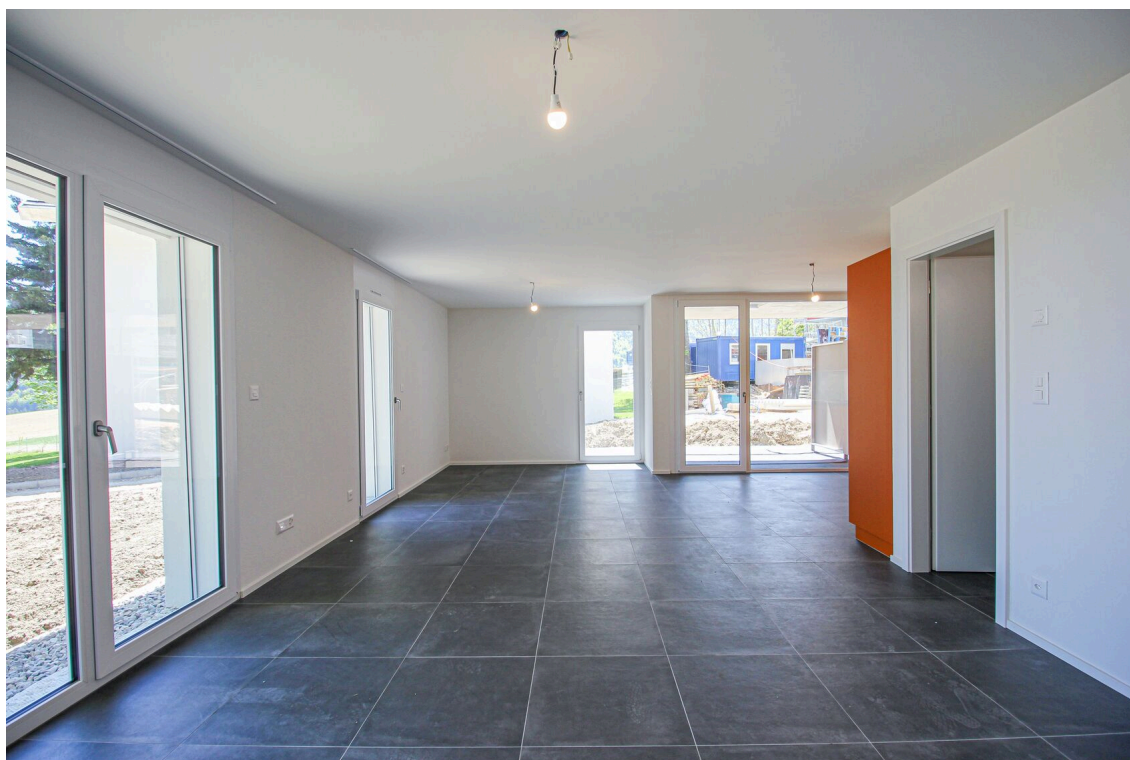
EQUIPEMENT

- Cuisine agencée
- Cuisine équipée
- Plaques vitrocéramiques
- Four
- Réfrigérateur
- Congélateur
- Lave-vaisselle
- Buanderie collective
- Branchements pour colonne de lavage
- Baignoire
- Douche
- Stores électriques
- Interphone

## PHOTO(S)



Cuisine-Séjour



Séjour





Chambre 1



Chambre 2





SDD



SDB



**TransCréa Sàrl**

Immobilier  
Conseils - Location - Vente



Hall