



TransCréa Sàrl

Immobilier

Conseils - Location - Vente



APPARTEMENT DE 3.5 PIÈCES AU 1ER ÉTAGE, RÉNOVÉ EN 2024

Avenue des Gittaz 7 | 1450 Ste-Croix | Référence : Gittaz 7 - 3.5 pcs

CHF 1'150.-/mois + ch.

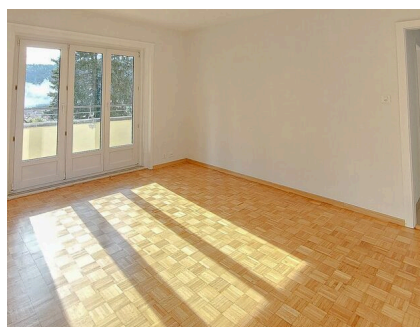
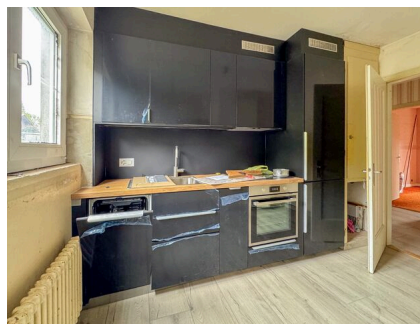


TransCréa Sàrl

Immobilier
Conseils - Location - Vente

APPARTEMENT DE 3.5 PIÈCES AU 1ER ÉTAGE, RÉNOVÉ EN 2024

CH-1450 Ste-Croix | Avenue des Gittaz 7 | **CHF 1'150.-/mois + ch.**



Rénové en 2024 (peinture & sol), appartement de 3.5 pièces d'env. 70 m² au 1^{er} étage d'un bâtiment de 8 logements, situé à 10 min à pied des commerces et de la gare

L'immeuble possède aussi une buanderie commune à prépaiement (lave-linge & séchoir) ainsi qu'un jardin pour l'ensemble des locataires.

Ce logement dispose de :

- Entrée avec armoire murale
- Cuisine équipée & agencée habitable
- Séjour avec balcon
- 2 chambres
- 1 salle d'eau avec douche, lavabo & WC
- 1 cave

Possibilité de louer en sus :

- 1 garage (CHF 120.-/mois)

COMMUNE

Sainte-Croix est une commune du Balcon du Jura d'env. 4'835 habitants située à env. 1'000 m d'altitude et à 20 km d'Yverdon-les-Bains et à 10 km de la France. Son taux d'imposition : 70% de l'impôt de base (2020)

A proximité de Lausanne et Neuchâtel, Sainte-Croix offre toutes les commodités

CARACTÉRISTIQUES

Référence: **Gittaz 7 - 3.5 pcs**

Type: **Appartement**

Disponibilité: **Automne 2024**

Pièces: **3.5**

Chambres: **2**

Sanitaire: **1**

Situé au: **1^{er} étage**

Surface habitable: **~ 70 m²**

Charges: **CHF 180.-/mois (Forfait)**

Dernières rénovations: **2024**

Type de chauffage: **Mazout**

Installation chauffage: **Radiateur**



TransCréa Sàrl

Immobilier
Conseils - Location - Vente

d'une ville :

- commerces de proximité (Coop, Migros, Denner)
- boulangeries, tea-room
- boucheries
- fleuriste
- banques/poste
- restaurants
- hôpital/cabinets médicaux (dentiste, pédiatre, gynécologue, dermatologue, etc)/pharmacies
- EMS
- crèche
- établissements scolaires primaire et secondaire à Sainte-Croix, L'Auberson et Bullet
- filière du CPNV, étudiants en informatique, médiatique et polymécanique
- cinéma
- musées
- écoles de cirque/danse
- piscines couverte et plein air
- fitness
- sociétés locales (musique, jeunesse, développement, VTT,...)

Pour de plus amples renseignements : www.sainte-croix.ch

ACCÈS

Route, train, bus

TRANSPORTS

En voiture : Autoroute A5, sortie 2 : Yverdon-Ouest

En train : Sainte-Croix - Yverdon-les-Bains – Toutes les 30 minutes

En bus :

- Travys (ligne 615) : L'Auberson - Sainte-Croix - Bullet – Mauborget - Toutes les 30 minutes
- Car postal (ligne 392) : Buttes - La Côte-aux-Fées - Sainte-Croix - 3x par jour
- Bus à la demande : AlloBus (circule uniquement sur réservation au 024 455 43 30, minimum 60 minutes avant le départ, pendant les heures de desserte de la gare)

LOISIRS

La région du Balcon du Jura vous propose de nombreuses activités sportives et culturelles : piscine couverte et en plein air, école de danse et de cirque, musées et cinéma, ainsi que de magnifiques balades pédestres tout au long de l'année. La pratique du VTT est également possible et très appréciée.

En hiver, profitez des joies de la neige grâce aux randonnées en raquettes, à la patinoire naturelle, aux pistes de ski de fond (classique/skating) et également aux pistes de ski alpin avec la station hivernale et familiale des Rasses. De plus, des pistes éclairées permettront aux skieurs alpins et de fond de profiter d'un moment sportif dans des décors diurnes ou nocturnes enchanteurs.

Pour de plus amples renseignements : www.sainte-croix-les-rasses-tourisme.ch

PARTICULARITÉS

Non-fumeur

Animaux bienvenus sous conditions

REMARQUES

Conditions de location



TransCréa Sàrl

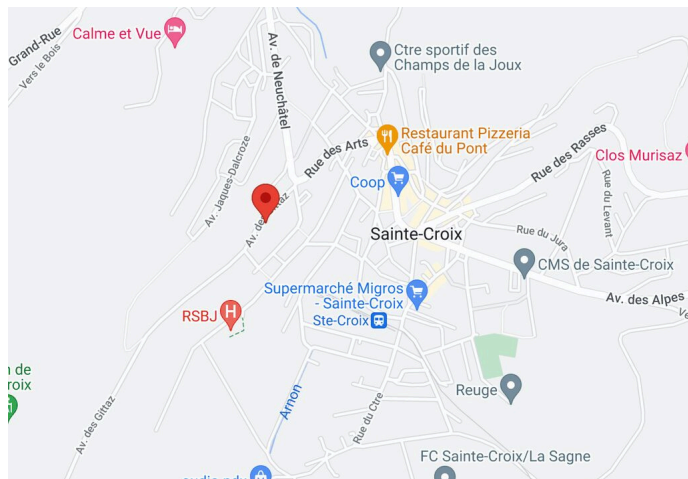
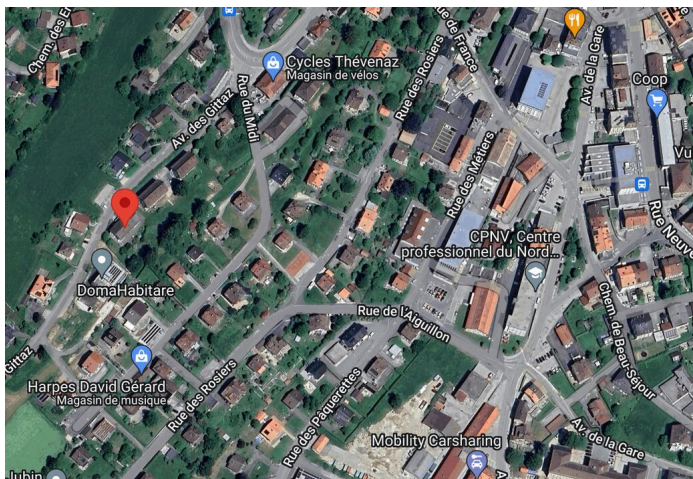
Immobilier

Conseils - Location - Vente

- Solvabilité (Suisse ou avec Permis B ou C, revenu fixe et pas de poursuite)
- Caution de 3 mois de loyer
- Assurance RC

SITUATION





CH-1450 Ste-Croix | Avenue des Gittaz 7 | **CHF 1'150.-/mois + ch.**



SITUATION

En voiture, ce bien se situe à seulement :

- 15 min de Fleurier
- 25 min d'Yverdon-les-Bains et de Pontarlier (FR)
- 45 min de Neuchâtel et de Lausanne
- 60 min de Genève-Aéroport

				
Gare	453 m	10 min.	10 min.	2 min.
Commerces	450 m	8 min.	8 min.	2 min.
Poste	386 m	8 min.	8 min.	1 min.
Hôpital	341 m	7 min.	7 min.	2 min.



TransCréa Sàrl

Immobilier
Conseils - Location - Vente

CARACTÉRISTIQUES

CH-1450 Ste-Croix | Avenue des Gittaz 7 | **CHF 1'150.-/mois + ch.**

CARACTÉRISTIQUES

Disponibilité	Automne 2024	Dernières rénovations	2024
Type	Appartement	Type de chauffage	Mazout
Référence	Gittaz 7 - 3.5 pcs	Installation chauffage	Radiateur
Pièces	3.5	Surface habitable	~ 70 m²
Chambres	2	Nombre de mois de garantie	3
Sanitaire	1		
Situé au	1er étage	Box	1 non inclus/-e(s) CHF 120.-
Charges	CHF 180.-/mois (Forfait)		

COMMODITÉS

ENVIRONNEMENT

- Centre-ville
- Village
- Commerces
- Banque
- Poste
- Gare
- Arrêt de bus
- Aire de jeux
- Crèche/garderie
- Ecole maternelle
- Ecole primaire
- Ecole secondaire
- Ecole secondaire II
- Remontées mécaniques
- Sentiers de randonnée
- Cinéma
- Hôpital / Clinique
- Proche douane

EXTÉRIEUR

- Balcon(s)
- Box

INTÉRIEUR

- Sans ascenseur
- Cuisine habitable
- Salle de bain privative
- Cave
- Grenier
- Non meublé
- Double vitrage
- Traversant
- Animaux bienvenus

EQUIPEMENT

- Cuisine agencée
- Cuisine équipée
- Plaques vitrocéramiques
- Four
- Réfrigérateur
- Congélateur



TransCréa Sàrl

Immobilier
Conseils - Location - Vente

- Lave-vaisselle

- Buanderie collective

- Douche

ETAT

- En rénovation

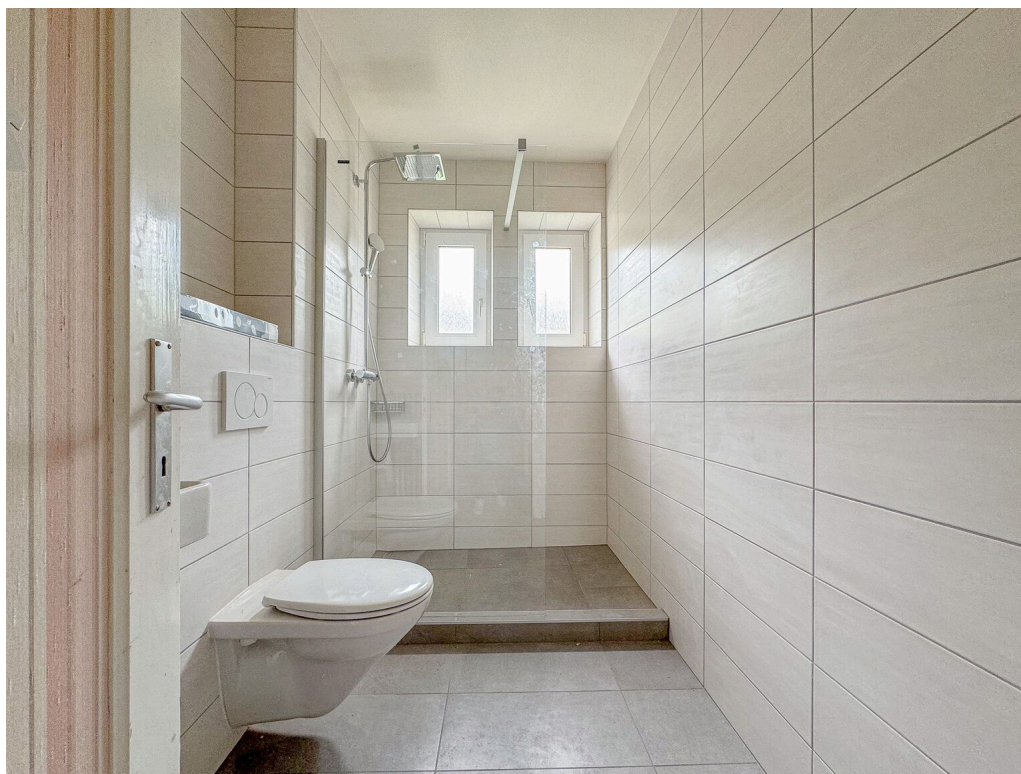
PHOTO(S)



Cuisine



Séjour



Salle de douche



TransCréa Sàrl
Immobilier
Conseils - Location - Vente



Garages

