



TransCréa Sàrl

Immobilier

Conseils - Location - Vente



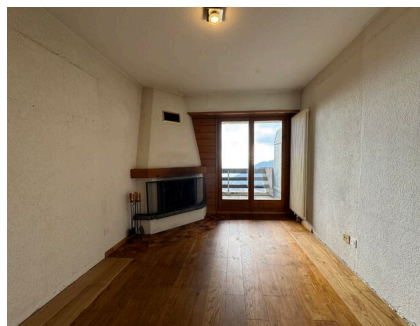
APPARTEMENT DE 3,5 PIÈCES AVEC BALCON RÉNOVÉ EN 2025

Chemin du Belvédère 12 | 1450 Ste-Croix | Référence : Eridan 19

CHF 990.-/mois + ch.

APPARTEMENT DE 3,5 PIÈCES AVEC BALCON RÉNOVÉ EN 2025

CH-1450 Ste-Croix | Chemin du Belvédère 12 | **CHF 990.-/mois + ch.**



RENOVE EN 2025 - NATURE - VUE MAGNIFIQUE SUR LES ALPES
Appartement de 3,5 pièces au 2^{ème} étage avec balcon, d'une surface d'env.
45 m²

Il se compose de :

- Hall
- Cuisine agencée et équipée ouverte sur séjour avec cheminée et balcon d'env. 8 m²
- 2 chambres
- 1 salle d'eau avec baignoire, lavabo et WC
- 1 casier à ski
- 1 cave

Les rénovations sont pour les sols en carrelage et parquets, la peinture dans tout le logement (murs et plafonds), cuisine et la salle de bains.

Buanderie commune pour l'ensemble de l'immeuble (payante) et grand parking extérieur gratuit.

COMMUNE

Sainte-Croix est une commune du Balcon du Jura d'environ 4'900 habitants située à env. 1'000 m d'altitude et à 20 km d'Yverdon-les-Bains et à 10 km de la France. Son taux d'imposition : 70% de l'impôt de base (2013)

A proximité de Lausanne et Neuchâtel, Sainte-Croix offre toutes les commodités

CARACTÉRISTIQUES

Référence: **Eridan 19**

Type: **Appartement**

Disponibilité: **01.05.2025**

Pièces: **3.5**

Chambres: **2**

Sanitaire: **1**

Situé au: **2^{ème} étage**

Surface habitable: **~ 45 m²**

Charges: **CHF 150.-/mois (Forfait)**

Dernières rénovations: **2025**

Installation chauffage: **Radiateur**



TransCréa Sàrl

Immobilier
Conseils - Location - Vente

d'une ville :

- commerces de proximité (Coop, Migros, Denner)
- boulangeries, tea-room
- boucheries
- fleuriste
- banques/poste
- restaurants
- hôpital/cabinets médicaux (dentiste, pédiatre, gynécologue, dermatologue, etc)/pharmacies
- EMS
- crèche
- établissements scolaires primaire et secondaire à Sainte-Croix, L'Auberson et Bullet
- filière du CPNV, étudiants en informatique, médiatique et polymécanique
- cinéma
- musées
- écoles de cirque/danse
- piscines couverte et plein air
- fitness
- sociétés locales (musique, jeunesse, développement, VTT,...)

Pour de plus amples renseignements : www.sainte-croix.ch

ACCÈS

Route, train, bus

TRANSPORTS

En voiture : Autoroute A5, sortie 2 : Yverdon-Ouest

En train : Sainte-Croix - Yverdon-les-Bains – Toutes les 30 minutes

En bus :

Travys (ligne 615) : L'Auberson - Sainte-Croix - Bullet – Mauborget - Toutes les 30 minutes

Car postal (ligne 392) : Buttes - La Côte-aux-Fées - Sainte-Croix - 3x par jour

Bus à la demande : AlloBus (circule uniquement sur réservation au 024 455 43 30, minimum 60 minutes avant le départ, pendant les heures de desserte de la gare)

LOISIRS

La région du Balcon du Jura vous propose de nombreuses activités sportives et culturelles : piscine couverte et en plein air, école de danse et de cirque, musées et cinéma, ainsi que de magnifiques balades pédestres tout au long de l'année. La pratique du VTT est également possible et très appréciée.

En hiver, profitez des joies de la neige grâce aux randonnées en raquettes, à la patinoire naturelle, aux pistes de ski de fond (classique/skating) et également aux pistes de ski alpin avec la station hivernale et familiale des Rasses. De plus, des pistes éclairées permettront aux skieurs alpins et de fond de profiter d'un moment sportif dans des décors diurnes ou nocturnes enchanteurs.

Pour de plus amples renseignements : www.sainte-croix-les-rasses-tourisme.ch

PARTICULARITÉS

Non-fumeurs

Chiens interdits

REMARQUES

Conditions de location

Solvabilité (Suisse ou avec Permis B ou C, revenu fixe et pas de poursuite)



TransCréa Sàrl

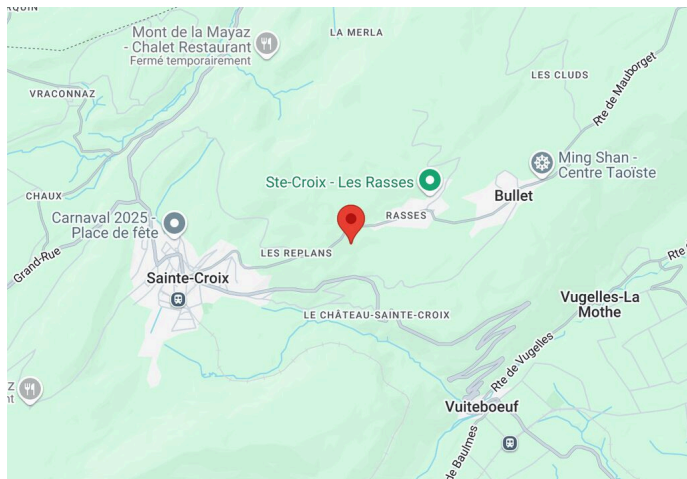
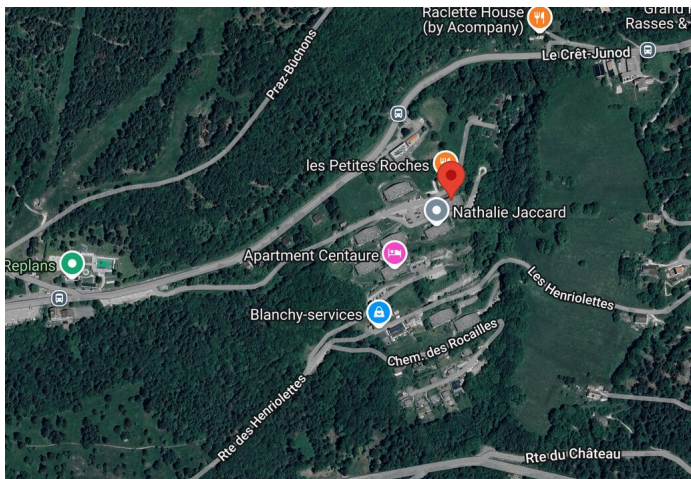
Immobilier

Conseils - Location - Vente

Caution de 3 mois de loyer
Assurance RC/ménage

SITUATION





CH-1450 Ste-Croix | Chemin du Belvédère 12 | **CHF 990.-/mois + ch.**



SITUATION

Situé sur le Domaine des Petites Roches (haut), à 2 km du village de Ste-Croix

En voiture, ce bien se situe à seulement :
 15 min de Fleurier
 25 min d'Yverdon-les-Bains et de Pontarlier (FR)
 45 min de Neuchâtel et de Lausanne
 60 min de Genève-Aéroport

				
Gare	2.21 km	33 min.	33 min.	4 min.
Transports publics	614 m	9 min.	9 min.	1 min.
Commerces	2.06 km	31 min.	31 min.	4 min.
Hôpital	2.66 km	41 min.	41 min.	5 min.
Restaurants	34 m	-	-	-



TransCréa Sàrl

Immobilier
Conseils - Location - Vente

CARACTÉRISTIQUES

CH-1450 Ste-Croix | Chemin du Belvédère 12 | **CHF 990.-/mois + ch.**

CARACTÉRISTIQUES

Disponibilité	01.05.2025	Situé au	2ème étage
Type	Appartement	Charges	CHF 150.-/mois (Forfait)
Référence	Eridan 19	Dernières rénovations	2025
Pièces	3.5	Installation chauffage	Radiateur
Chambres	2	Surface habitable	~ 45 m²
Sanitaire	1	Nombre de mois de garantie	3

COMMODITÉS

ENVIRONNEMENT

- Verdoyant
- Montagnes
- Commerces
- Banque
- Poste
- Restaurant(s)
- Gare
- Arrêt de bus
- Crèche/garderie
- Ecole maternelle
- Ecole primaire
- Ecole secondaire
- Ecole secondaire II
- Piscine publique
- Piste de ski
- Station de ski
- Piste ski de fond
- Sentiers de randonnée
- Musée
- Cinéma
- Hôpital / Clinique
- Proche douane

EXTÉRIEUR

- Balcon(s)
- Verdure
- Parking public

INTÉRIEUR

- Sans ascenseur
- Cuisine ouverte
- Salle de bain privative
- Cave
- Réduit
- Non meublé
- Cheminée
- Traversant

EQUIPEMENT

- Cuisine agencée
- Cuisine équipée
- Cuisinière
- Four
- Réfrigérateur
- Buanderie collective



TransCréa Sàrl

Immobilier
Conseils - Location - Vente

- Baignoire

- Digicode

- Concierge

ETAT

- En rénovation

VUE

- Belle vue

- Montagnes

- Alpes

- Imprenable

PHOTO(S)



Cuisine - Séjour



Séjour



Chambre 1



Chambre 2

VUE EXTÉRIEURE

