



APPARTEMENT DE 3.5 PIÈCES D'ENV. 85 M2 AU 1ER ÉTAGE

Rue du Centre 2 | 1450 La Sagne (Ste-Croix) | Référence : Centre 2

CHF 1'300.-/mois + ch.

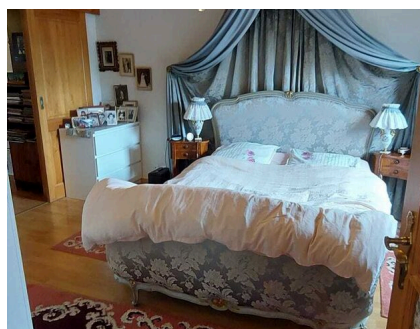


TransCréa Sàrl

Immobilier
Conseils - Location - Vente

APPARTEMENT DE 3.5 PIÈCES D'ENV. 85 M2 AU 1ER ÉTAGE

CH-1450 La Sagne (Ste-Croix) | Rue du Centre 2 | **CHF 1'300.-/mois + ch.**



Appartement de 3.5 pièces d'env. 85 m² au 1^{er} étage d'un maison de 2 logements, situé à 5 min de la gare et à 8 min du centre de Ste-Croix et de la gare.

Ce logement dispose de :

- Entrée indépendante
- Cuisine équipée & agencée ouverte et habitable
- Grand séjour
- 1 chambre
- 1 bureau/chambre
- 1 salle d'eau avec baignoire, double vasque & WC
- 1 grenier
- Coin jardin privatif selon plan (jardin potager à discuter)

Possibilité de louer en sus :

- 1 garage (CHF 120.-/mois)

COMMUNE

Sainte-Croix est une commune du Balcon du Jura d'env. 4'835 habitants située à env. 1'000 m d'altitude et à 20 km d'Yverdon-les-Bains et à 10 km de la France. Son taux d'imposition : 70% de l'impôt de base (2020)

A proximité de Lausanne et Neuchâtel, Sainte-Croix offre toutes les commodités d'une ville :

- commerces de proximité (Coop, Migros, Denner)
- boulangeries, tea-room

CARACTÉRISTIQUES

Référence: **Centre 2**

Type: **Appartement**

Disponibilité: **16.12.2024**

Pièces: **3.5**

Chambre: **1**

Sanitaire: **1**

Situé au: **1er étage**

Surface habitable: **~ 85 m²**

Charges: **CHF 220.-/mois (Forfait)**

Places de parc: **Oui, optionnel**



TransCréa Sàrl

Immobilier

Conseils - Location - Vente

- boucheries
- fleuriste
- banques/poste
- restaurants
- hôpital/cabinets médicaux (dentiste, pédiatre, gynécologue, dermatologue, etc)/pharmacies
- EMS
- crèche
- établissements scolaires primaire et secondaire à Sainte-Croix, L'Auberson et Bullet
- filière du CPNV, étudiants en informatique, médiamatique et polymécanique
- cinéma
- musées
- écoles de cirque/danse
- piscines couverte et plein air
- fitness
- sociétés locales (musique, jeunesse, développement, VTT,...)

Pour de plus amples renseignements : www.sainte-croix.ch

ACCÈS

Route, train, bus

TRANSPORTS

En voiture : Autoroute A5, sortie 2 : Yverdon-Ouest

En train : Sainte-Croix - Yverdon-les-Bains – Toutes les 30 minutes

En bus :

- Travys (ligne 615) : L'Auberson - Sainte-Croix - Bullet – Mauborget - Toutes les 30 minutes
- Car postal (ligne 392) : Buttes - La Côte-aux-Fées - Sainte-Croix - 3x par jour
- Bus à la demande : AlloBus (circule uniquement sur réservation au 024 455 43 30, minimum 60 minutes avant le départ, pendant les heures de desserte de la gare)

LOISIRS

La région du Balcon du Jura vous propose de nombreuses activités sportives et culturelles : piscine couverte et en plein air, école de danse et de cirque, musées et cinéma, ainsi que de magnifiques balades pédestres tout au long de l'année. La pratique du VTT est également possible et très appréciée.

En hiver, profitez des joies de la neige grâce aux randonnées en raquettes, à la patinoire naturelle, aux pistes de ski de fond (classique/skating) et également aux pistes de ski alpin avec la station hivernale et familiale des Rasses. De plus, des pistes éclairées permettront aux skieurs alpins et de fond de profiter d'un moment sportif dans des décors diurnes ou nocturnes enchanteurs.

Pour de plus amples renseignements : www.sainte-croix-les-rasses-tourisme.ch

PARTICULARITÉS

Non-fumeur

Animaux bienvenus sous conditions

REMARQUES

Conditions de location

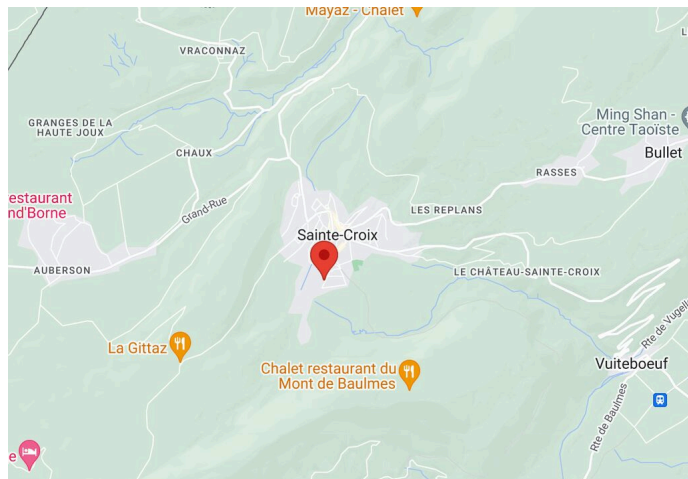
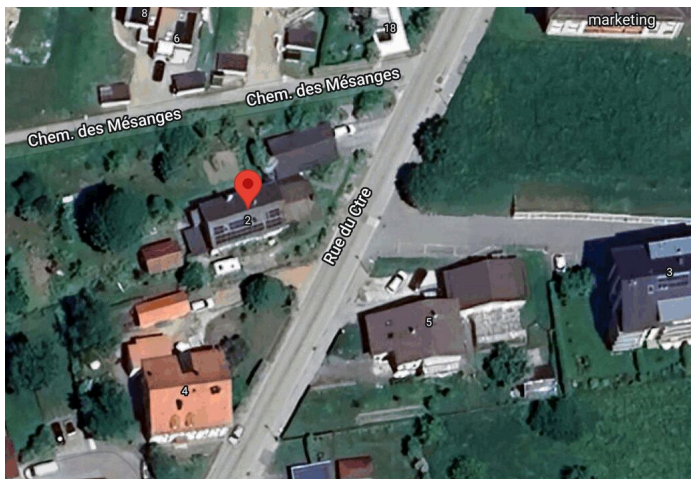
Solvabilité (Suisse ou avec Permis B ou C, revenu fixe et pas de poursuite)

Caution de 3 mois de loyer

Assurance RC/ménage

SITUATION

CH-1450 La Sagne (Ste-Croix) | Rue du Centre 2 | **CHF 1'300.-/mois + ch.**



SITUATION

En voiture, ce bien se situe à seulement :

- 15 min de Fleurier
- 25 min d'Yverdon-les-Bains et de Pontarlier (FR)
- 45 min de Neuchâtel et de Lausanne
- 60 min de Genève-Aéroport



Gare	200 m
Ecole primaire	300 m
Ecole secondaire	300 m
Commerces	200 m
Poste	500 m
Banque	500 m



TransCréa Sàrl

Immobilier
Conseils - Location - Vente

CARACTÉRISTIQUES

CH-1450 La Sagne (Ste-Croix) | Rue du Centre 2 | **CHF 1'300.-/mois + ch.**

CARACTÉRISTIQUES

Disponibilité	16.12.2024	Situé au	1er étage
Type	Appartement	Charges	CHF 220.-/mois (Forfait)
Référence	Centre 2	Surface habitable	~ 85 m²
Pièces	3.5	Nombre de mois de garantie	3
Chambre	1	Places de parc	Oui, optionnel
Sanitaire	1	Box	1 CHF 120.-
Nombre de WC	1		

COMMODITÉS

ENVIRONNEMENT

- Centre-ville
- Village
- Commerces
- Banque
- Poste
- Gare
- Arrêt de bus
- Aire de jeux
- Crèche/garderie
- Ecole maternelle
- Ecole primaire
- Ecole secondaire
- Ecole secondaire II
- Station de ski
- Cinéma
- Hôpital / Clinique
- Proche douane

EXTÉRIEUR

- Jardin
- Silencieux/tranquille
- Verdure
- Garage

INTÉRIEUR

- Sans ascenseur
- Cuisine ouverte
- Salle de bain privative
- Grenier
- Non meublé
- Traversant

EQUIPEMENT

- Cuisine agencée
- Plaques vitrocéramiques
- Four
- Réfrigérateur
- Congélateur
- Lave-linge
- Sèche-linge
- Baignoire



TransCréa Sàrl

Immobilier
Conseils - Location - Vente

EXPOSITION

- Sud

PHOTO(S)





