



APPARTEMENT DE 3 PIÈCES AVEC GRANDE TERRASSE D'ENV. 25 M2

Grand-Rue 19 | 2114 Fleurier | Référence : G. Rue 19 - 1er

CHF 940.-/mois + ch.

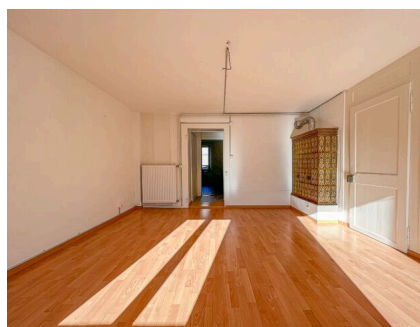


TransCréa Sàrl

Immobilier
Conseils - Location - Vente

APPARTEMENT DE 3 PIÈCES AVEC GRANDE TERRASSE D'ENV. 25 M2

CH-2114 Fleurier | Grand-Rue 19 | **CHF 940.-/mois + ch.**



Bel appartement de 3 pièces au cœur de Fleurier, se trouvant à seulement quelques mètres de tous les commerces de proximité et des transports publics.

Situé au 1^{er} étage, il se compose comme suit :

- Cuisine agencée & équipée habitable
- Séjour
- 2 chambres
- 1 salle d'eau avec douche, lavabo et WC
- 1 réduit avec branchement pour lave-linge
- 1 grande terrasse dallée d'env. 25 m², exposée plein Sud

Il dispose d'un espace en commun au rez-de-chaussée. Parking public à proximité.

Adhésion des locataires au regroupement pour la consommation propre d'électricité grâce aux panneaux photovoltaïques sur le toit. Tarif préférentiel !

COMMUNE

Le village de Fleurier fait partie de la commune de Val-de-Travers qui regroupe les villages de Noiraigue, Travers, Couvet, Môtiers, Boveresse, Fleurier, Buttes, Saint-Sulpice et Les Bayards.

Le Val-de-Travers bénéficie d'autres nombreux endroits touristiques, comme les célèbres Mines d'Asphalte, les musées et dégustations d'absinthe de la mythique fée verte, la station de Buttes-La Robella ouverte en hiver/été.

CARACTÉRISTIQUES

Référence: **G. Rue 19 - 1er**

Type: **Appartement**

Disponibilité: **Immédiatement**

Pièces: **3**

Chambres: **2**

Sanitaire: **1**

Situé au: **1er étage**

Surface habitable: **~ 76 m²**

Charges: **CHF 200.-/mois (Acompte)**

Places de parc: **Pas disponible**



TransCréa Sàrl

Immobilier
Conseils - Location - Vente

Vous trouverez dans cette région dynamique, Fleuron industriel horloger, un centre sportif « Espace Val » disposant d'une infrastructure sportive et piscine intérieure et extérieure, une patinoire artificielle ainsi que de nombreuses offres pour ses randonnées à pied, à vélo, via ferrata ou des activités sportives, culturelles et familiales et différentes sociétés.

ACCÈS

Routes, bus et train

COMMERCES

Au coeur du village, l'appartement jouit d'un emplacement exceptionnel. Vous trouverez toutes les commodités nécessaires :

- Magasins d'alimentation
- Banques
- Boucheries
- Boulangeries / Tea-room
- Restaurants
- Pharmacies
- Permanence Volta - centre médical
- Opticien
- Diverses boutiques (bijouterie, magasins de jouets, magasin de vélos, etc.)
- Station-service

TRANSPORTS

En train : En direction de Neuchâtel et Buttes - Toutes les 30 minutes

En bus : Direction Le Locle, La Côte-aux-Fées et Sainte-Croix

PARTICULARITÉS

Non-fumeur
Chien interdit

REMARQUES

Conditions de location

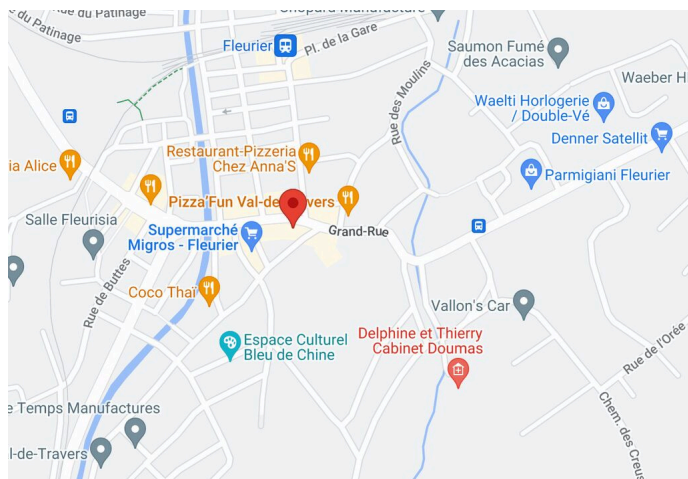
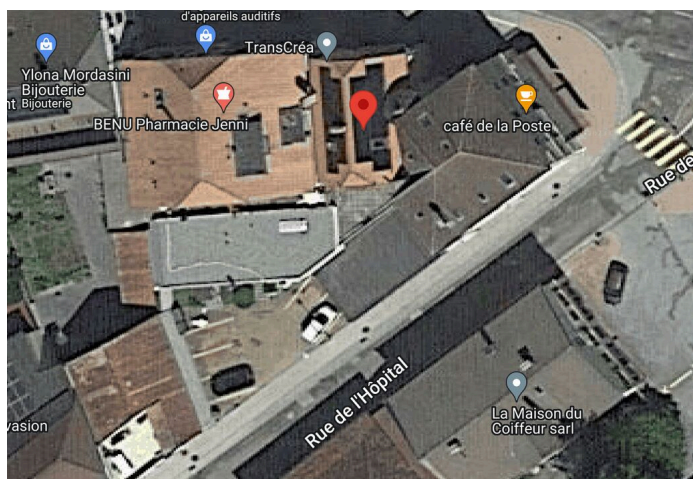
Solvabilité (Suisse ou avec Permis B ou C, revenu fixe et pas de poursuite)

Caution de 3 mois de loyer

Assurance RC/ménage

SITUATION

CH-2114 Fleurier | Grand-Rue 19 | **CHF 940.-/mois + ch.**



SITUATION

En voiture, ce bien se situe à seulement :
8 min de Couvet
15 min de Sainte-Croix
30 min de Pontarlier (France)
40 min de Neuchâtel



Gare	300 m
Transports publics	60 m
Commerces	50 m
Poste	230 m
Banque	40 m



TransCréa Sàrl

Immobilier
Conseils - Location - Vente

CARACTÉRISTIQUES

CH-2114 Fleurier | Grand-Rue 19 | **CHF 940.-/mois + ch.**

CARACTÉRISTIQUES

Disponibilité	Immédiatement	Charges	CHF 200.-/mois (Acompte)
Type	Appartement	Nombre de terrasse	1
Référence	G. Rue 19 - 1er	Surface habitable	~ 76 m²
Pièces	3	Surface terrasse	~ 25 m²
Chambres	2	Nombre de mois de garantie	3
Sanitaire	1	Places de parc	Pas disponible
Nombre de WC	1		
Situé au	1er étage		

COMMODITÉS

ENVIRONNEMENT

- Centre-ville
- Commerces
- Rue commerçante
- Banque
- Poste
- Restaurant(s)
- Gare
- Arrêt de bus
- Enfants bienvenus
- Ecole maternelle
- Ecole primaire
- Ecole secondaire
- Médecin
- Proche douane

EXTÉRIEUR

- Terrasse sur le toit
- Parking public

INTÉRIEUR

- Sans ascenseur
- Cuisine habitable
- Salle de bain privative
- Non meublé
- Traversant

EQUIPEMENT

- Cuisine équipée
- Cuisine agencée
- Cuisinière
- Plaques vitrocéramiques
- Réfrigérateur
- Congélateur
- Lave-vaisselle
- Branchements pour colonne de lavage
- Douche



TransCréa Sàrl

Immobilier
Conseils - Location - Vente

EXPOSITION

- Sud

ENSOLEILLEMENT

- Bon

PHOTO(S)



Grand Rue 19



Cuisine



Séjour



Chambre 1



Chambre 2



Salle d'eau



TransCréa Sàrl
Immobilier
Conseils - Location - Vente

