



TransCréa Sàrl

Immobilier

Conseils - Location - Vente



APPART DE 4,5 PIÈCES D'ENV. 108 M2 AVEC TERRASSE & PARKING

Route du Château 4 | 1453 Bullet | Référence : Lot 1

CHF 1'750.-/mois + ch.

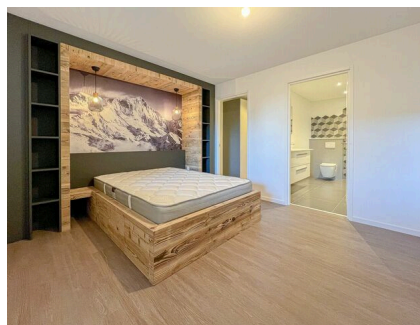
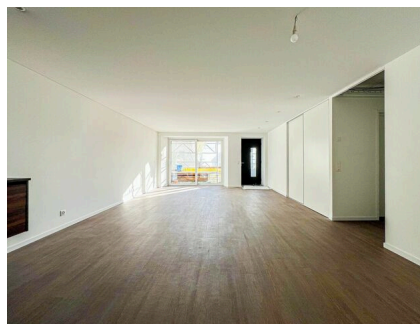
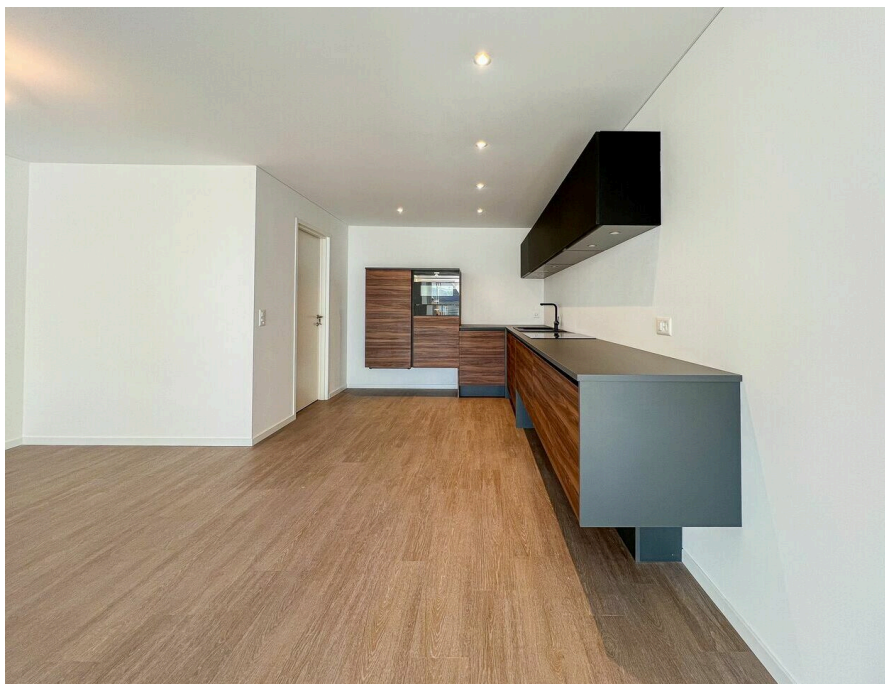


TransCréa Sàrl

Immobilier
Conseils - Location - Vente

APPART DE 4,5 PIÈCES D'ENV. 108 M2 AVEC TERRASSE & PARKING

CH-1453 Bullet | Route du Château 4 | CHF 1'750.-/mois + ch.



NEUF (2024) - AU COEUR DU VILLAGE - BELLE VUE

Lot n° 1 : Appartement de 4.5 pièces d'env. 108 m2 au rez-de-chaussée

- Hall d'entrée avec armoires murales
- Cuisine agencée & équipée ouverte sur grand séjour et accès à une terrasse dallée d'env. 45 m2, orientée plein Sud
- Salle d'eau équipée d'une baignoire, d'un lavabo et WC
- WC séparé avec lavabo
- Suite parentale avec dressing et 1 salle d'eau avec douche à l'italienne, double-vasque et WC
- 2 chambres
- Buanderie équipée d'une machine à laver et d'armoires

En sus : 1 couvert à voiture à CHF 120.-/mois

De plus, possibilité d'avoir un jardin potager d'env. 28 ou 85 m2 est situé à proximité (modalités à convenir, en cas d'intérêt).

COMMUNE

Bullet dispose d'un commerce d'alimentation générale, un café-restaurant ainsi qu'une fromagerie sont situés à quelques mètres.

Sainte-Croix est une commune du Balcon du Jura d'env. 4'835 habitants située à env. 1'000 m d'altitude et à 20 km d'Yverdon-les-Bains et à 10 km de la France. Son taux d'imposition : 70% de l'impôt de base (2020)

CARACTÉRISTIQUES

Référence: **Lot 1**

Type: **Appartement**

Disponibilité: **Immédiatement**

Pièces: **4.5**

Chambres: **3**

Sanitaires: **2**

Situé au: **Rez-de-chaussée**

Surface habitable: **~ 108 m²**

Charges: **CHF 160.-/mois (Acompte)**

Dernières rénovations: **2024**

Places de parc: **Oui, optionnel**



TransCréa Sàrl

Immobilier
Conseils - Location - Vente

A proximité de Lausanne et Neuchâtel, Sainte-Croix offre toutes les commodités d'une ville :

- commerces de proximité (Coop, Migros, Denner)
- boulangeries, tea-room
- boucheries
- fleuriste
- banques/poste
- restaurants
- hôpital/cabinets médicaux (dentiste, pédiatre, gynécologue, dermatologue, etc)/pharmacies
- EMS
- crèche
- établissements scolaires primaire et secondaire à Sainte-Croix, L'Auberson et Bullet
- filière du CPNV, étudiants en informatique, médiatique et polymécanique
- cinéma
- musées
- écoles de cirque/danse
- piscines couverte et plein air
- fitness
- sociétés locales (musique, jeunesse, développement, VTT,...)

Pour de plus amples renseignements : www.sainte-croix.ch

Accès

ACCÈS

Route et bus

TRANSPORTS

En voiture : Autoroute A5, sortie 2 : Yverdon-Ouest

En train : Sainte-Croix - Yverdon-les-Bains – Toutes les 30 minutes

En bus :

Travys (ligne 615) : L'Auberson - Sainte-Croix - Bullet – Mauborget - Toutes les 30 minutes

Car postal (ligne 392) : Buttes - La Côte-aux-Fées - Sainte-Croix - 3x par jour

Bus à la demande : AlloBus (circule uniquement sur réservation au 024 455 43 30, minimum 60 minutes avant le départ, pendant les heures de desserte de la gare)

LOISIRS

La région du Balcon du Jura vous propose de nombreuses activités sportives et culturelles : piscine couverte et en plein air, école de danse et de cirque, musées et cinéma, ainsi que de magnifiques balades pédestres tout au long de l'année. La pratique du VTT est également possible et très appréciée.

En hiver, profitez des joies de la neige grâce aux randonnées en raquettes, à la patinoire naturelle, aux pistes de ski de fond (classique/skating) et également aux pistes de ski alpin avec la station hivernale et familiale des Rasses. De plus, des pistes éclairées permettront aux skieurs alpins et de fond de profiter d'un moment sportif dans des décors diurnes ou nocturnes enchanteurs.

Pour de plus amples renseignements : www.sainte-croix-les-rasses-tourisme.ch

PARTICULARITÉS

Non-fumeur

REMARQUES

Conditions de location

Solvabilité (Suisse ou avec Permis B ou C, revenu fixe et pas de poursuite)



TransCréa Sàrl

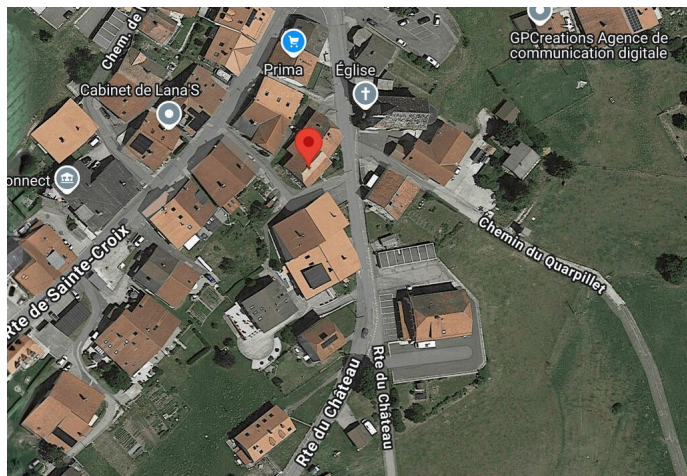
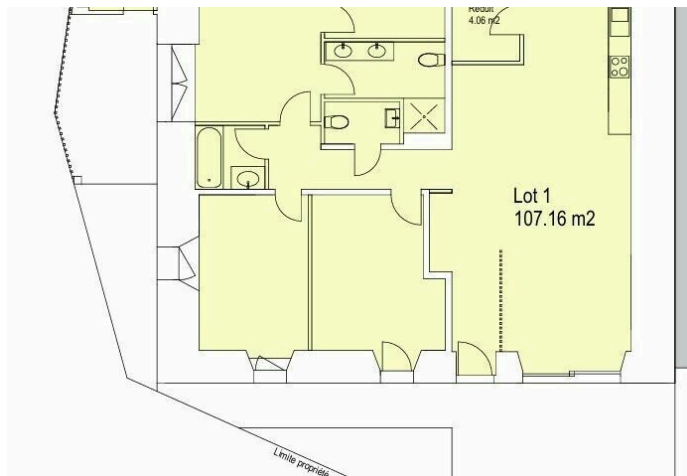
Immobilier

Conseils - Location - Vente

Caution de 3 mois de loyer
Assurance RC/ménage

SITUATION

CH-1453 Bullet | Route du Château 4 | **CHF 1'750.-/mois + ch.**



SITUATION

En voiture, Bullet est situé à :

- 5 min de Ste-Croix
- 25 min d'Yverdon-les-Bains
- 45 min de Neuchâtel
- 50 min de Lausanne



| | |
|--------------------|-------|
| Transports publics | 70 m |
| Ecole primaire | 60 m |
| Commerces | 100 m |



TransCréa Sàrl

Immobilier
Conseils - Location - Vente

CARACTÉRISTIQUES

CH-1453 Bullet | Route du Château 4 | **CHF 1'750.-/mois + ch.**

CARACTÉRISTIQUES

| | | | |
|---------------|---------------------------------|----------------------------|---------------------------------------|
| Disponibilité | Immédiatement | Dernières rénovations | 2024 |
| Type | Appartement | Altitude | 1'130 m |
| Référence | Lot 1 | Etat du bien | Nouveau |
| Pièces | 4.5 | Standing | Standard |
| Chambres | 3 | Surface habitable | ~ 108 m² |
| Sanitaires | 2 | Nombre de mois de garantie | 3 |
| Situé au | Rez-de-chaussée | Places de parc | Oui, optionnel |
| Charges | CHF 160.-/mois (Acompte) | Place de parc extérieure | 1 non inclus/-e(s) CHF 120.- |

COMMODITÉS

ENVIRONNEMENT

- Village
- Verdoyant
- Commerces
- Restaurant(s)
- Arrêt de bus
- Crèche/garderie
- Ecole primaire
- Ecole secondaire
- Piscine publique
- Piste de ski
- Station de ski
- Remontées mécaniques
- Piste ski de fond
- Sentiers de randonnée
- Hôpital / Clinique
- Médecin
- Proche douane

EXTÉRIEUR

- Balcon(s)
- Couvert à voiture

INTÉRIEUR

- Sans ascenseur
- Cuisine ouverte
- WC séparés
- Non meublé
- Armoires encastrées
- Triple vitrage
- Lumineux
- Poutres apparentes
- Animaux bienvenus

EQUIPEMENT

- Cuisine agencée
- Cuisine équipée
- Plaques vitrocéramiques



TransCréa Sàrl

Immobilier

Conseils - Location - Vente

- Four
- Réfrigérateur
- Congélateur
- Lave-vaisselle
- Branchements pour colonne de lavage
- Fibre optique

EXPOSITION

- Sud
- Est

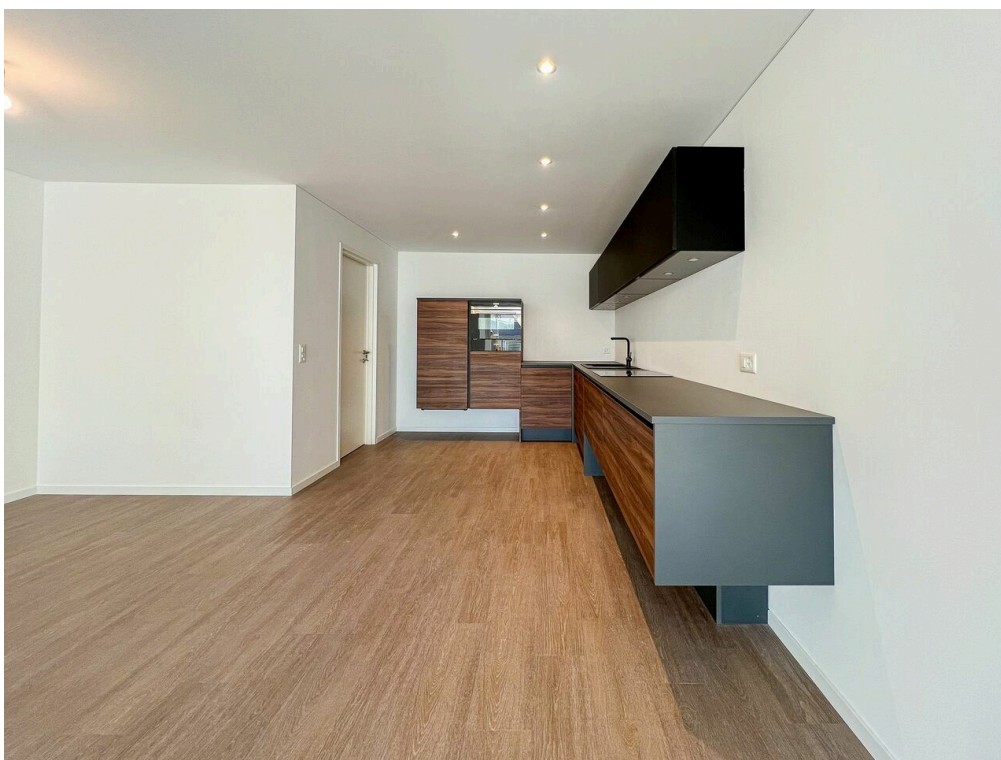
ENSOLEILLEMENT

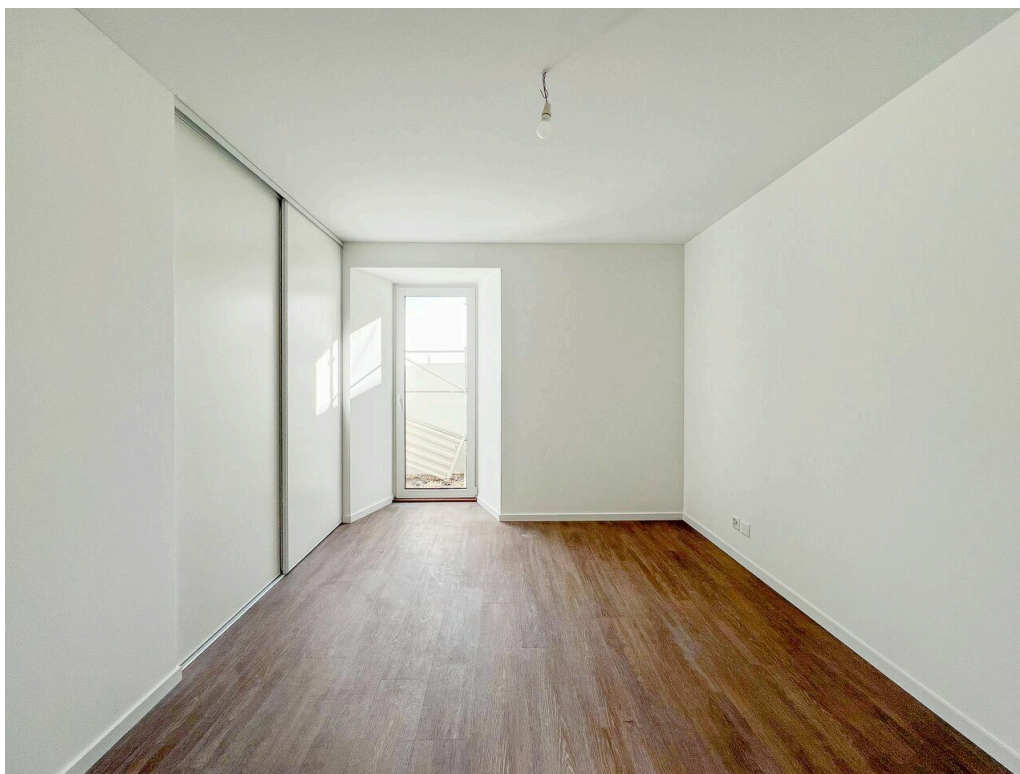
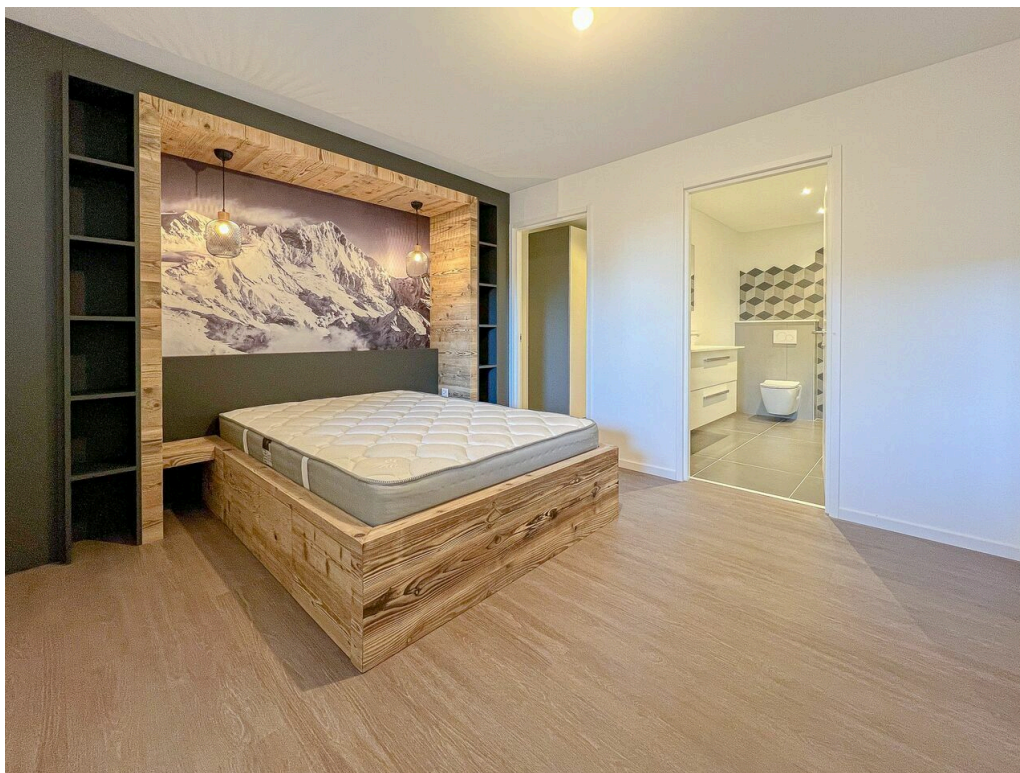
- Optimal

VUE

- Belle vue

VUE INTÉRIEURE







TransCréa Sàrl
Immobilier
Conseils - Location - Vente



VUE EXTÉRIEURE



PHOTO(S)

