



IMMEUBLE LOCATIF DE 5 LOGEMENTS ET BEAU JARDIN

Avenue des Alpes 11 | 1450 Ste-Croix | Référence : Alpes_11

CHF 1'390'000.-



TransCréa Sàrl

Immobilier
Conseils - Location - Vente

IMMEUBLE LOCATIF DE 5 LOGEMENTS ET BEAU JARDIN

CH-1450 Ste-Croix | Avenue des Alpes 11 | **CHF 1'390'000.-**



EXCLUSIVITE - AU COEUR DES COMMODITES - IDEAL INVESTISSEUR

Emplacement privilégié au cœur de Ste-Croix pour cet immeuble comprenant 5 logements loués.

Construit en pierre en 1888, les appartements sont répartis sur 5 niveaux.

Un bel espace reste disponible dans les combles, offrant au futur acquéreur la possibilité d'agrandir le loft existant et d'augmenter ainsi la surface habitable.

Il dispose d'un emplacement idéalement centré avec toutes les commodités à quelques mètres seulement (gare, écoles, commerces, etc.).

Le bâtiment dispose d'un revenu locatif annuel de CHF 81'120.- sans charges (détails disponibles sur demande).

La répartition de l'immeuble est le suivant :

Rez inférieur

Grand appartement de 2.5 pièces d'env. 74 m² avec jardin privatif

- Cuisine agencée ouverte sur la pièce à vivre, accès direct au jardin
- 1 chambre
- Salle d'eau avec baignoire d'angle, lavabo et WC

Communs

- 4 caves individuelles

CARACTÉRISTIQUES

Référence: **Alpes_11**

Type: **Immeuble d'habitation**

Disponibilité: **A convenir**

Logements: **5**

Surface terrain: **637 m²**

Volume: **2'231 m³**

Année de construction: **1888**

Types de chauffage: **Gaz, Electrique**

Installation chauffage: **Radiateur**

Zone de construction: **zone village**



- Réduit technique
- Local pour le jardin

Rez supérieur

Appartement de 5.5 pièces d'env. 110 m2 avec jardin en commun

- Hall d'entrée
- Cuisine fermée agencée
- Espace salon avec ancien poêle à bois
- 4 chambres
- Salle d'eau avec baignoire, lavabo et WC
- Espace buanderie privatif sur le palier

1er étage

Appartement de 5.5 pièces d'env. 110 m2 avec jardin en commun

- Hall d'entrée
- Grand salon
- 4 chambres
- Cuisine fermée agencée
- Salle d'eau avec baignoire, lavabo et WC
- Espace buanderie privatif sur le palier

2ème étage

Appartement de 5.5 pièces d'env. 110 m2 avec jardin en commun

- Hall d'entrée
- Grand salon ouvert sur la cuisine agencée
- 4 chambres
- Salle d'eau avec baignoire d'angle, lavabo et WC
- Espace buanderie privatif sur le palier

Combles

Loft mansardé d'env. 55 m2 avec jardin en commun

- Cuisine agencée ouverte sur la pièce à vivre
- Salle d'eau avec baignoire, lavabo, WC et pré-équipement pour la machine à laver
- Espace galetas

A l'extérieur

- Grand jardin plat en commun pour les différents locataires
- 3 places de parc

COMMUNE

Ste-Croix est une commune du Balcon du Jura d'environ 5'000 habitants située à 1'100 m d'altitude et à 18 km d'Yverdon-les-Bains.

Vous trouverez toutes les commodités:

- magasins d'alimentation
- boucheries
- boulangeries
- fleuriste
- banques/poste
- restaurants/tea-room
- hôpital /dentiste/pharmacies/ostéopathe
- hébergement médico-social
- crèche
- établissements scolaires primaire et secondaire regroupant les élèves des communes de Baulmes, Bullet, Mauborget, Sainte-Croix et Vuiteboeuf
- filière du CPNV, étudiants en informatique, médiamatique et polymécanique



- cinéma
- musées
- centre sportif
- fitness
- piscines

ACCÈS

Routes, bus et trains

TRANSPORTS

TRAVYS dessert les villages suivants :

- L'Auberson, Les Rasses, Bullet et Mauborget toutes les 30 minutes
- Yverdon-les-Bains toutes les 30 minutes et Buttes (Val-de-Travers) 3x par jour

LOISIRS

Au coeur d'une région touristique pleine de richesses, une multitude de loisirs peut être effectuée aux alentours :

- Station de skis aux Rasses disposant de 9 installations
- Piste éclairée sur les hauteurs de Ste-Croix
- Pistes pour raquette à neige et ski de fond (plus de 100 km de parcours dont un avec chien et une piste éclairée)
- Nombreux sentiers pour la randonnée
- Tennis, mini-golf aux Rasses (Grand Hôtel des Rasses)
- Piscine couverte aux Rasses (Grand Hôtel des Rasses)
- Piscine ouverte aux Replans
- Patinoire naturelle à l'Auberson
- Sociétés locales (football, volleyball, cirque, musique, jeunesse, développement de Bullet, VTT,..)

CONSTRUCTION

- Bien construit en 1888
- Fenêtres PVC en double vitrage
- Pas de chauffage central, systèmes indépendants dans les différents logements (gaz + électricité)
- Beau parquet massif de type "Versaille"



TransCréa Sàrl

Immobilier
Conseils - Location - Vente

SITUATION

CH-1450 Ste-Croix | Avenue des Alpes 11 | **CHF 1'390'000.-**

SITUATION

L'immeuble est situé à :

- 15 minutes de Fleurier (NE)
- 30 minutes d'Yverdon-les-Bains
- 50 minutes de Lausanne



Gare	400 m
Transports publics	90 m
Ecole primaire	450 m
Commerces	350 m
Hôpital	1 km
Restaurants	50 m



TransCréa Sàrl

Immobilier
Conseils - Location - Vente

CARACTÉRISTIQUES

CH-1450 Ste-Croix | Avenue des Alpes 11 | **CHF 1'390'000.-**

CARACTÉRISTIQUES

Disponibilité	A convenir	Installation chauffage	Radiateur
Type	Immeuble d'habitation	Altitude	1'100 m
Référence	Alpes_11	Zone de construction	zone village
Résidence secondaire	Autorisé	Evacuation eaux usées	Séparatif
Année de construction	1888	Surface terrain	637 m²
Logements	5	Volume	2'231 m³
Nombre d'étage(s) total	5	Place de parc extérieure	3 inclus/-e(s)
Types de chauffage	Gaz, Electrique		

COMMODITÉS

ENVIRONNEMENT

- Village
- Commerces
- Banque
- Poste
- Restaurant(s)
- Pharmacie
- Gare
- Arrêt de bus
- Crèche/garderie
- Ecole primaire
- Ecole secondaire
- Centre sportif
- Sentiers de randonnée
- Musée
- Cinéma
- Hôpital / Clinique
- Médecin

EXTÉRIEUR

- Jardin

INTÉRIEUR

- Double vitrage

EQUIPEMENT

- Cuisine agencée

SOL

- Carrelage
- Parquet
- Parquet ancien



TransCréa Sàrl

Immobilier
Conseils - Location - Vente

STYLE

- Classique

PHOTO(S)



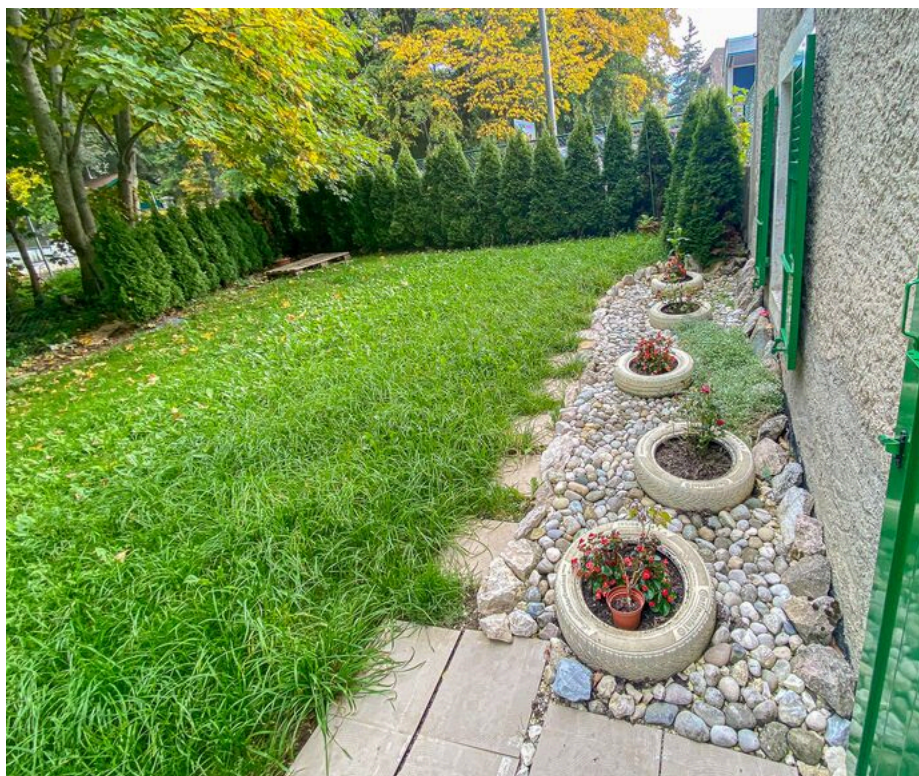
Vue sur le bâtiment



Jardin en commun



2ème étage, 5.5 pièces - grande pièce à vivre ouverte



Jardin privé pour le 2.5 pièces situé au rez inférieur

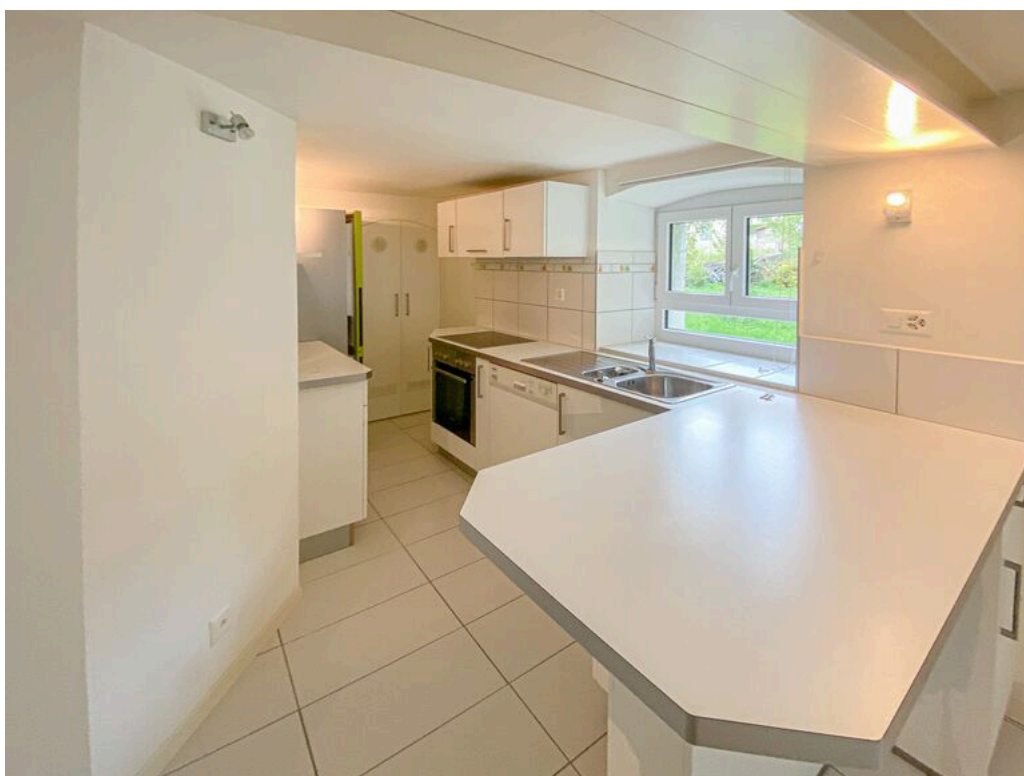


TransCréa Sàrl

Immobilier
Conseils - Location - Vente



Rez inférieur, 2.5 pièces - pièce à vivre ouverte sur la cuisine



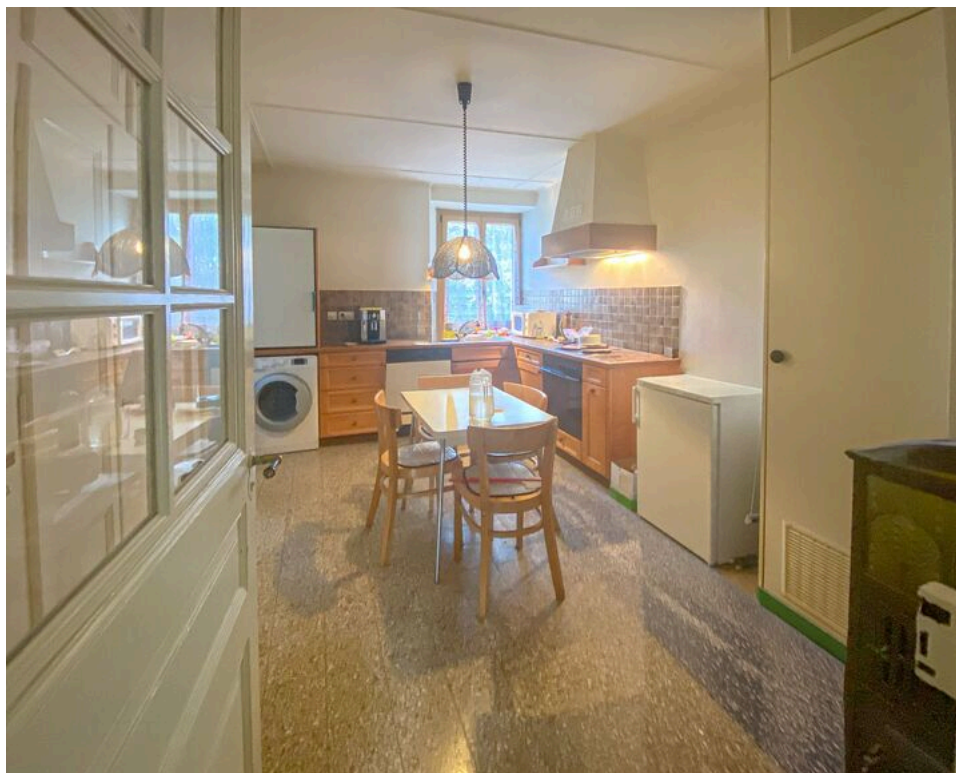
Rez inférieur, 2.5 pièces - cuisine agencée ouverte



Rez inférieur, 2.5 pièces - chambre



Rez inférieur, 2.5 pièces - salle d'eau



Rez supérieur, 5.5 pièces - cuisine agencée fermée



Rez supérieur, 5.5 pièces - chambre



Rez supérieur, 5.5 pièces - salle de bains



1er étage, 5.5 pièces - salon



1er étage, 5.5 pièces - cuisine agencée fermée



1er étage, 5.5 pièces - chambre



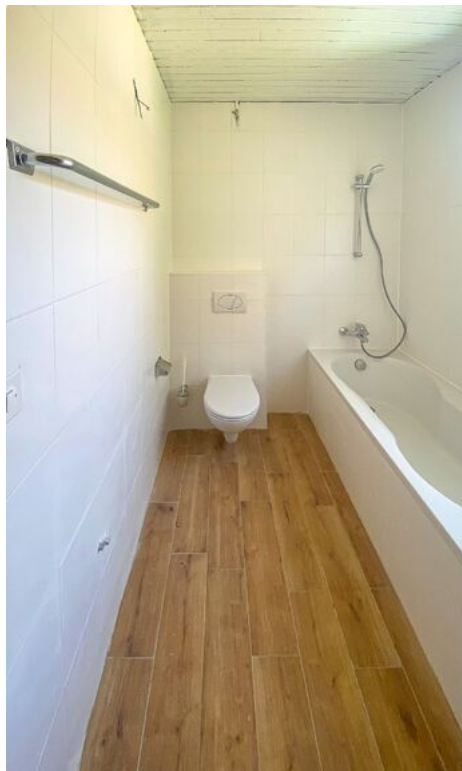
TransCréa Sàrl
Immobilier
Conseils - Location - Vente



1er étage, 5.5 pièces - chambre



1er étage, 5.5 pièces - salle de bains



1er étage, 5.5 pièces - salle de bains



2ème étage, 5.5 pièces - grande pièce à vivre ouverte



2ème étage, 5.5 pièces - grande pièce à vivre ouverte



2ème étage, 5.5 pièces - cuisine agencée ouverte



TransCréa Sàrl

Immobilier

Conseils - Location - Vente



2ème étage, 5.5 pièces - chambre



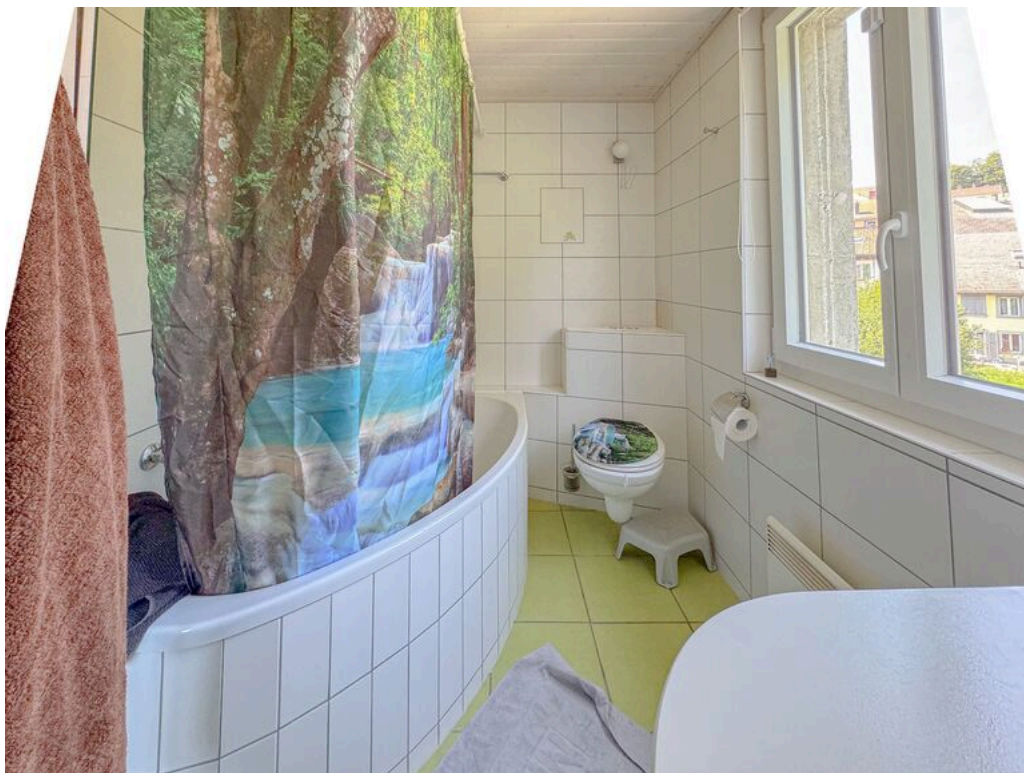
2ème étage, 5.5 pièces - chambre



TransCréa Sàrl

Immobilier

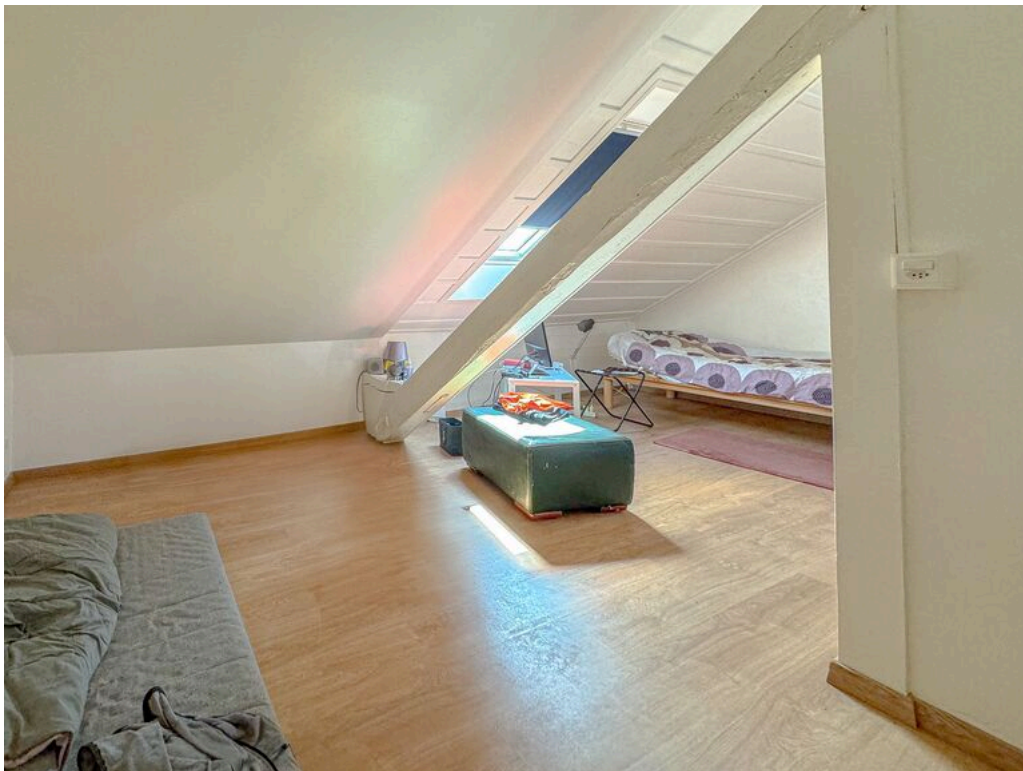
Conseils - Location - Vente



2ème étage, 5.5 pièces - salle d'eau



Combles, loft - pièce à vivre avec la cuisine agencée ouverte



Combles, loft - pièce à vivre avec la cuisine agencée ouverte



Combles, loft - salle d'eau



Combles, galetas



Communs



TransCréa Sàrl

Immobilier
Conseils - Location - Vente



Vue sur le bâtiment



Vue sur le bâtiment



TransCréa Sàrl

Immobilier
Conseils - Location - Vente



Cadastre